



Edificable a Cala Llonga

Ref.: 16052

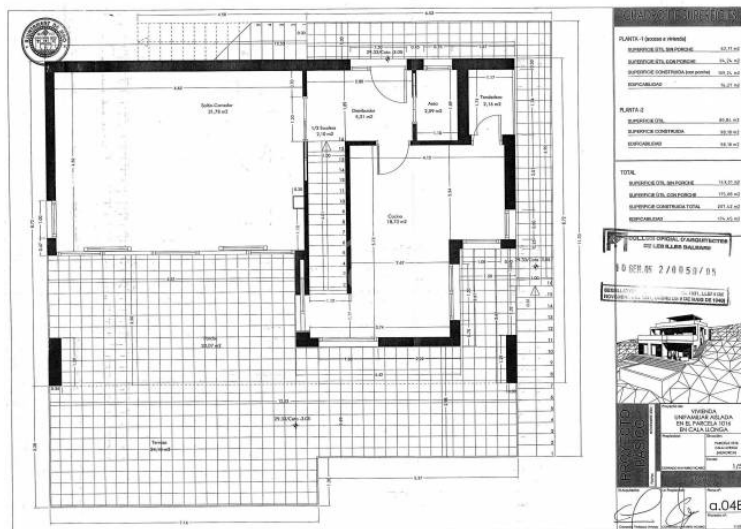
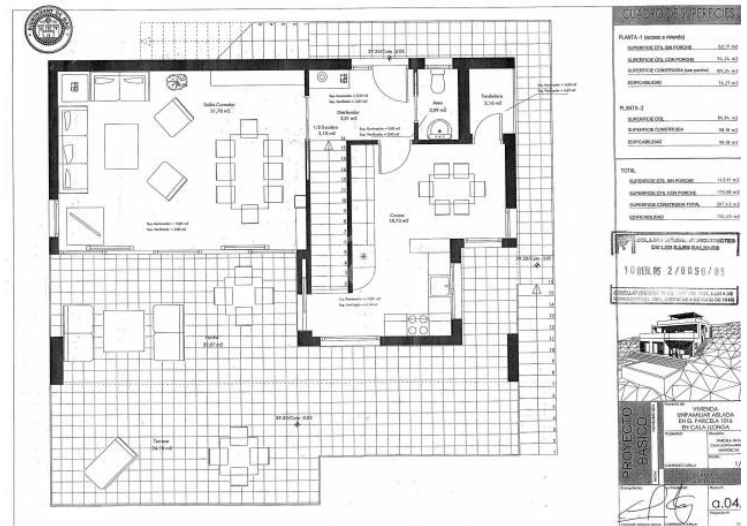
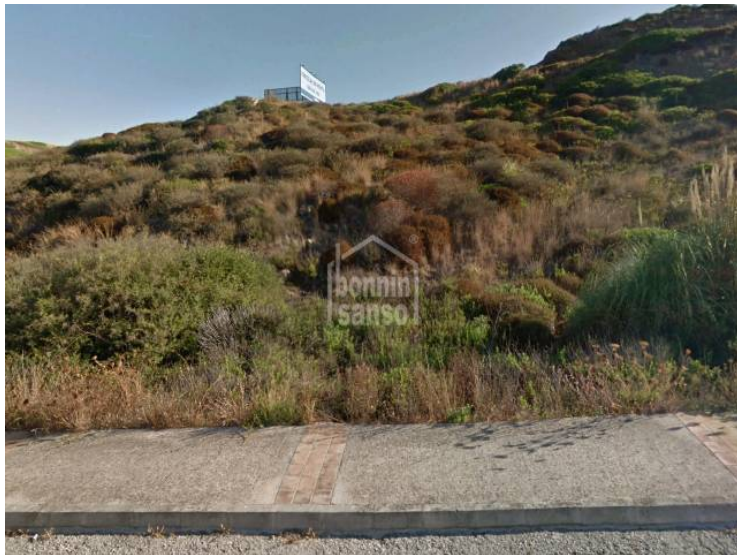
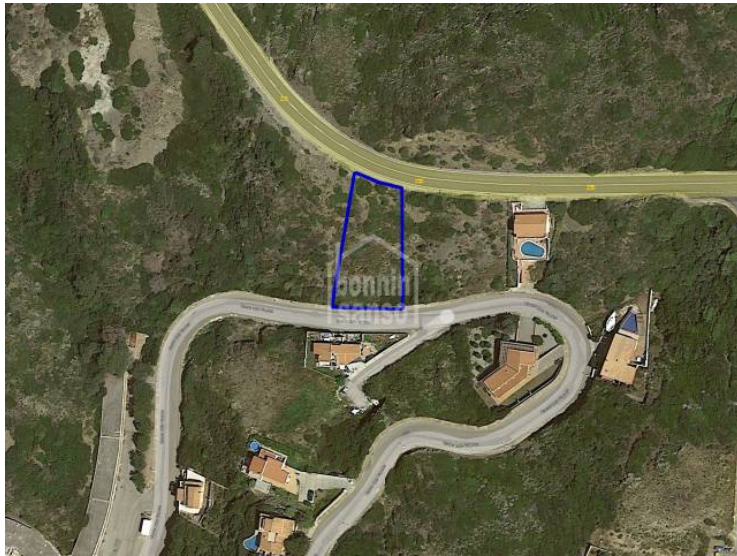
¡Una oportunidad excepcional en la prestigiosa urbanización de Cala Llonga te está esperando! Esta impresionante parcela de 966 m² es el lienzo en blanco perfecto para tu visión de una villa unifamiliar aislada. Incluso con la actual moratoria en la concesión de licencias de construcción debido a consideraciones de alcantarillado y la futura ubicación de la depuradora, esta situación se traduce en un precio de venta sumamente atractivo. Imagina la casa de tus sueños tomando forma en este exclusivo terreno. Aprovecha la oportunidad de personalizar cada detalle de tu futura residencia en Cala Llonga, mientras te beneficias de un precio de compra que refleja la inversión inteligente que estás haciendo. No dejes escapar esta ocasión única de adquirir una propiedad en una de las ubicaciones más deseables de la zona. ¡Contáctanos ahora mismo para obtener más información y dar el primer paso hacia la realización de tu sueño de tener



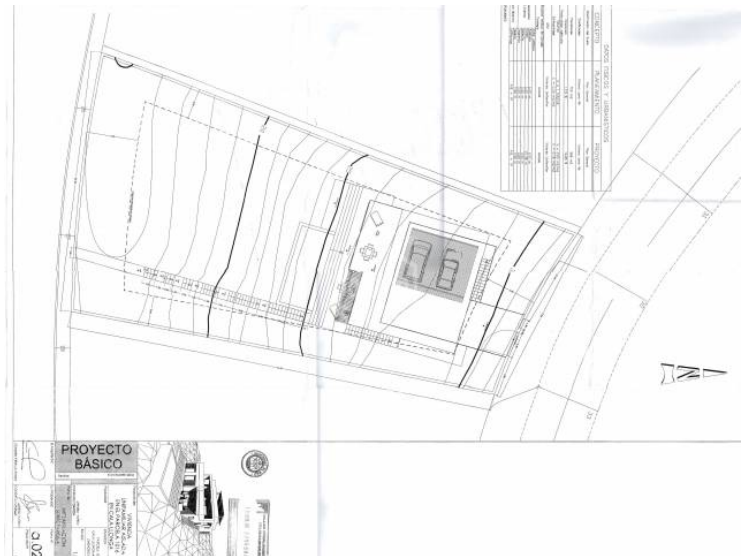
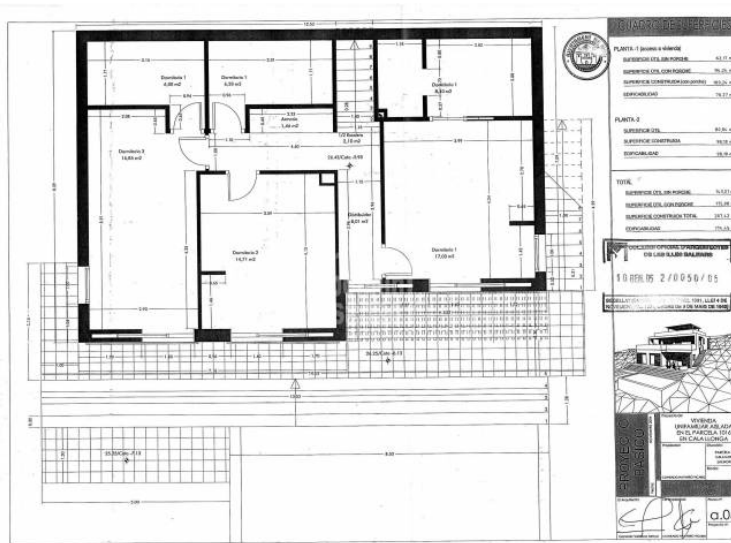
Preu: **94.000 €**

	Cons.	Emis.
A		
B		
C		
D		
E		
F		
G		
Exento	X	X

La informació exposada està proporcionada per tercers a títol informatiu i es suposen correctes.
Les dades estan subjectes a errors, canvis de preu i retirada del mercat sense previ avís.



La informació exposada està proporcionada per tercers a títol informatiu i es suposen correctes.
Les dades estan subjectes a errors, canvis de preu i retirada del mercat sense previ avís.



La informació exposada està proporcionada per tercers a títol informatiu i es suposen correctes.
Les dades estan subjectes a errors, canvis de preu i retirada del mercat sense previ avís.