

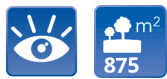


PRÓXIMO A PROPIEDAD

Edificable a Son Parc

Ref.: 25995

Parcela edificable con orientacion oeste, en Son Parc. Cuenta aproximadamente con setecientos m². Una zona ideal ya que cuenta con todos los servicios, además del único campo de golf de la isla. A tan solo unos minutos encontramos la playa de Son saura. Posibilidad de construcción de una vivienda unifamiliar con piscina. Luz y agua a pie de parcela. Edificabilidad de 0,34% sobre superficie de parcela. Posibilidad de construcción de planta baja + 1 alzada. Ocupación máxima por planta del 20%. Altura máxima 7 m2. Retranqueos: 3 metros a medianeras y 5 metros a via pública. Solar de setecientos metros cuadrados con orientación poniente, y vistas al campo de golf,



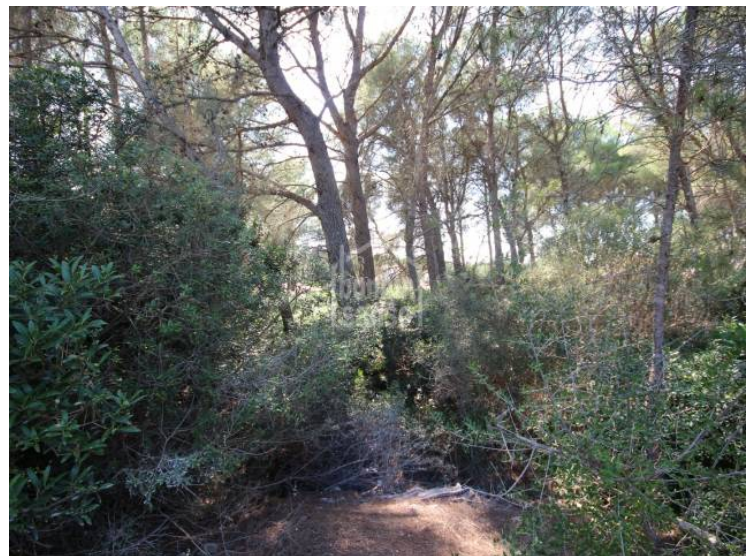
Preu: 130.000 €

	Cons.	Emis.
A		
B		
C		
D		
E		
F		
G		

La informació exposada està proporcionada per tercers a títol informatiu i es suposen correctes. Les dades estan subjectes a errors, canvis de preu i retirada del mercat sense previ avís.



La informació exposada està proporcionada per tercers a títol informatiu i es suposen correctes.
Les dades estan subjectes a errors, canvis de preu i retirada del mercat sense previ avís.



La informació exposada està proporcionada per tercers a títol informatiu i es suposen correctes.
Les dades estan subjectes a errors, canvis de preu i retirada del mercat sense previ avís.



La informació exposada està proporcionada per tercers a títol informatiu i es suposen correctes.
Les dades estan subjectes a errors, canvis de preu i retirada del mercat sense previ avís.