



## Edifici/Casa a Mahon Puerto

Ref.: 28125

¿Quieres empezar un nuevo proyecto para moldear a tu gusto? Te presentamos esta interesante posición en el puerto de Mahón, en primera línea y en una esquina que le otorga gran visibilidad y luz. Requiere una intervención total y se distribuye en planta baja y primer piso. Tiene capacidad de conversión a una o dos unidades, con un techo edificable de aproximadamente 400 metros cuadrados. Disponemos de planos del estado actual y algún estudio previo realizado para futuras intervenciones. No existe actualmente la posibilidad de uso hotelero debido a la normativa vigente.



Preu: **560.000 €**

	Cons.	Emis.
A		
B		
C		
D		
E		
F		
G		
Exento	X	X

La informació exposada està proporcionada per tercers a títol informatiu i es suposen correctes.  
 Les dades estan subjectes a errors, canvis de preu i retirada del mercat sense previ avís.





La informació exposada està proporcionada per tercers a títol informatiu i es suposen correctes.  
Les dades estan subjectes a errors, canvis de preu i retirada del mercat sense previ avís.





**DATOS DESCRIPTIVOS DEL INMUEBLE**

Localización:  
 ML LLEVANT 93  
 07701 MAO-MAHON (ILLES BALEARS)

Clase: URBANO  
 Uso principal: Industrial  
 Superficie construida: 226 m<sup>2</sup>  
 Año construcción: 1886

Detalle	Escalera / Planta / Planta	Superficie m <sup>2</sup>
ALMACEN	1000A	205
ALMACEN	100 VA	21

**CONSULTA DESCRIPTIVA Y GRÁFICA DE DATOS CATASTRALES DE BIEN INMUEBLE**  
 Referencia catastral: 8464301FED19850011WD

**PARCELA**  
 Superficie gráfica: 142 m<sup>2</sup>  
 Participación del inmueble: 100,00 %  
 Tipo: Parcela construida sin división horizontal

Este documento no es una certificación catastral, pero sus datos pueden ser verificados a través del "Acceso a datos catastrales no protegidos de la SEC"

Lunes, 8 de Noviembre de 2022

**REFORMA BÁSICA. 1:200**  
 Andén de Levante, 93

BEVILACQUA INGENIEROS

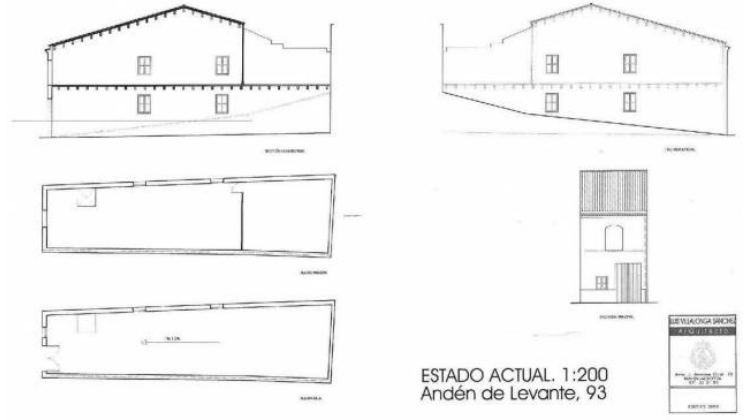
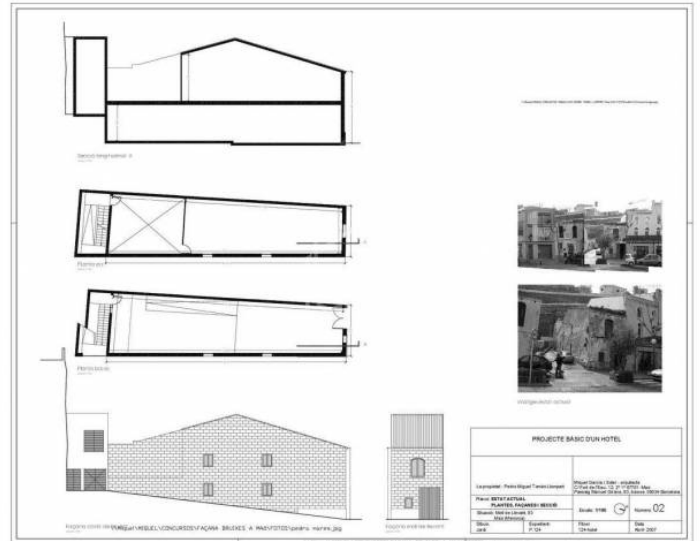
**ESTADO ACTUAL. 1:200**  
 Andén de Levante, 93

BEVILACQUA INGENIEROS

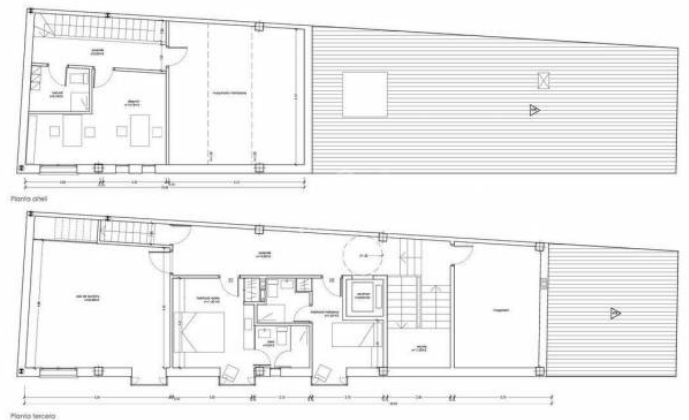
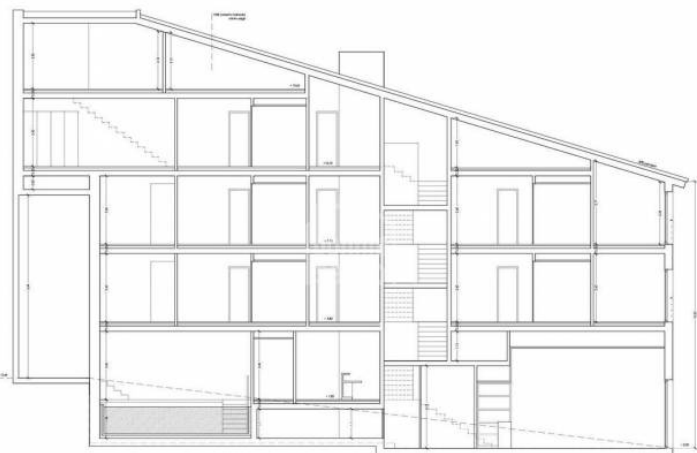
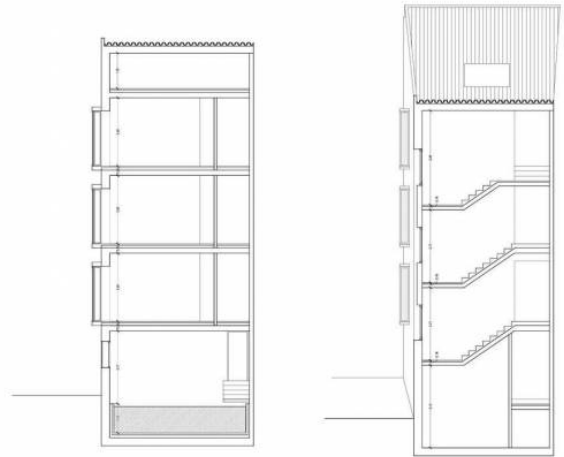
**PROYECTO BÁSICO**

BEVILACQUA INGENIEROS

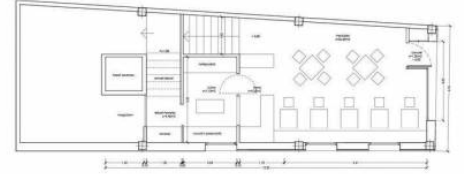
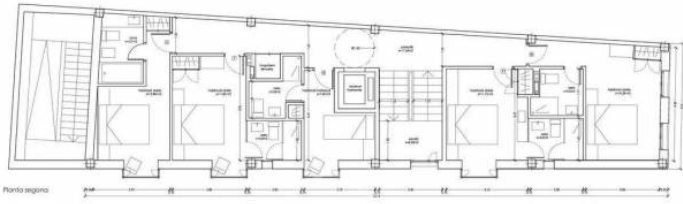
La informació exposada està proporcionada per tercers a títol informatiu i es suposen correctes. Les dades estan subjectes a errors, canvis de preu i retirada del mercat sense previ avís.



La informació exposada està proporcionada per tercers a títol informatiu i es suposen correctes.  
 Les dades estan subjectes a errors, canvis de preu i retirada del mercat sense previ avís.



La informació exposada està proporcionada per tercers a títol informatiu i es suposen correctes.  
Les dades estan subjectes a errors, canvis de preu i retirada del mercat sense previ avís.



La informació exposada està proporcionada per tercers a títol informatiu i es suposen correctes.  
Les dades estan subjectes a errors, canvis de preu i retirada del mercat sense previ avís.