



## Edificable a Coves Noves

Ref.: 28755

Cansado de buscar la casa de sus sueños...Aquí le ofrecemos un lienzo en blanco para que ejecute el proyecto a su gusto. Parcela de 1050m<sup>2</sup> situada en la urbanización Coves Noves. Alcantarillado, Luz y Agua a pie de parcela. Posibilidad de construcción: villa unifamiliar aislada en dos niveles con piscina. Parámetros urbanísticos: □ Uso preferente vivienda unifamiliar aislada □ Frente mínimo de parcela 15.00m □ Edificabilidad máxima 0.35m<sup>2</sup>/m<sup>2</sup> de parcela □ Altura regulada máxima 7.00m (3.50m máximo desde la calle) □ Número de plantas 2 (planta baja + planta piso) □ Retranqueos a pública 5m; entre parcela 3m; y entre edificios 3m. □ Parcela mínima segregable 1000m<sup>2</sup>. □ Intensidad de uso 1 viviente por cada 600m<sup>2</sup>. Es importante resaltar que esta parcelas ya cuenta con conexión a la red de alcantarillado, por lo que la tramitación de proyectos de edificación es posible. Club social con Restaurante, piscina, Pistas de paddle - tennis. Tennis.

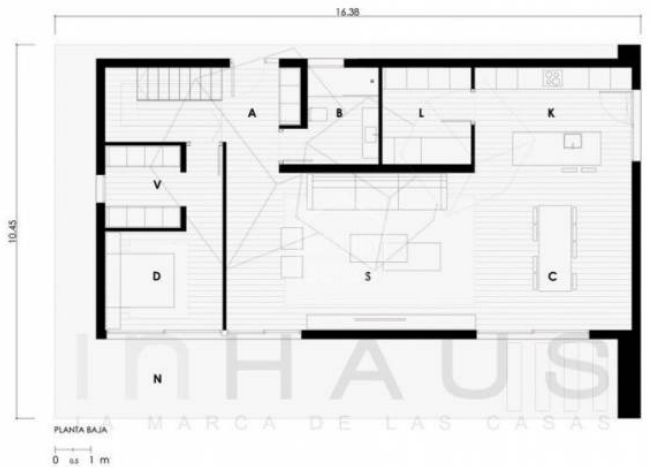


Preu: **380.000 €**

	Cons.	Ems.
A		
B		
C		
D		
E		
F		
G		
Exento	X	X

La informació exposada està proporcionada per tercers a títol informatiu i es suposen correctes.  
Les dades estan subjectes a errors, canvis de preu i retirada del mercat sense previ avís.





La informació exposada està proporcionada per tercers a títol informatiu i es suposen correctes.  
Les dades estan subjectes a errors, canvis de preu i retirada del mercat sense previ avís.



La informació exposada està proporcionada per tercers a títol informatiu i es suposen correctes.  
Les dades estan subjectes a errors, canvis de preu i retirada del mercat sense previ avís.