

Edificable a Cala Llonga

Ref.: 29484

Presentamos una excepcional parcela en la prestigiosa Cala Llonga, con vistas impresionantes al mar y al puerto de Mahón. Esta propiedad se destaca por su ubicación privilegiada y las panorámicas que la rodean, convirtiéndola en una oportunidad invaluable para quienes buscan invertir en un proyecto a largo plazo. El proyecto incluido contempla la construcción de una elegante casa de dos plantas, diseñada para maximizar el confort y la elegancia. En la planta baja se planea una amplia habitación doble, un baño completo, un espacioso salón/comedor con cocina abierta y acceso directo a una encantadora zona exterior, perfecta para disfrutar del clima mediterráneo. El primer piso alberga tres dormitorios dobles, siendo el principal un verdadero refugio con baño en suite y zona de vestidor, además de un baño común que da servicio a las otras dos habitaciones. El exterior de la casa promete ser un oasis de tranquilidad y lujo. El proyecto incluye



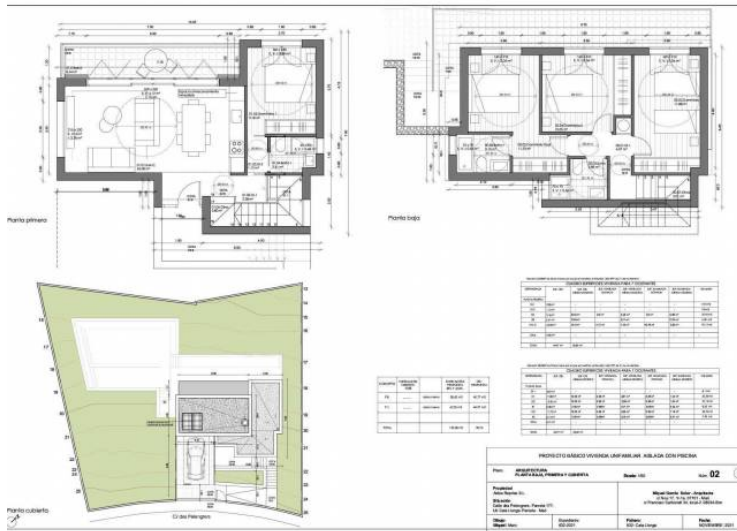
Preu: 330.000 €

	Cons.	Emis.
A		
B		
C		
D		
E		
F		
G		

La informació exposada està proporcionada per tercers a títol informatiu i es suposen correctes.
Les dades estan subjectes a errors, canvis de preu i retirada del mercat sense previ avís.



La informació exposada està proporcionada per tercers a títol informatiu i es suposen correctes.
Les dades estan subjectes a errors, canvis de preu i retirada del mercat sense previ avís.



La informació exposada està proporcionada per tercers a títol informatiu i es suposen correctes.
Les dades estan subjectes a errors, canvis de preu i retirada del mercat sense previ avís.