



Solar/terreny a Coves Noves

Ref.: 29588

Solar edificable posibilidad de construir hasta cuatro villas independientes. Parámetros urbanísticos: □ Uso preferen vivienda unifamiliar aislada □ Frente mínimo de parcela 15.00m □ Edificabilidad máxima 0.35m²/m² de parcela □ reguladora máxima 7.00m (3.50m máximo desde la calle) □ Número de plantas 2 (planta baja + planta piso) Retranqueos a via pública 5m; entre parcela 3m; y entre edificios 3m. □ Parcela mínima segregable 1000m². □ Intensi de uso 1 vivienda por cada 600m². Es importante resaltar que esta parcelas ya cuenta con conexión a la red de alcantarillado, por lo que la tramitación de proyectos de edificación es posible. Club social con Restaurante, piscina, Pistas de paddle - tennis. Tennis. Gimnasio etc.. A cinco minutos del Puerto deportivo de Addaya (1.5km) y a (1.8km del Club de Golf Son Parc). Pregunte por el servicio de Project Management a su asesor de confianza.

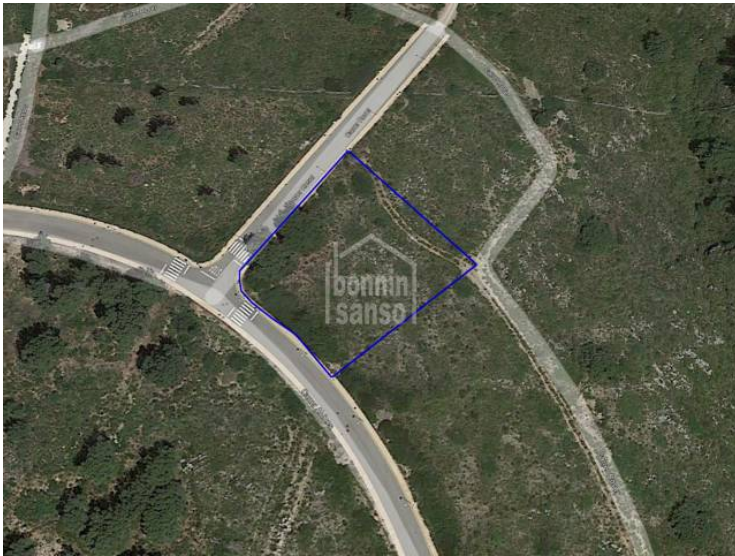


2545 m²

Preu: 1.018.000 €

	Cons.	Ems.
A		
B		
C		
D		
E		
F		
G		
Exento	X	X

La informació exposada està proporcionada per tercers a títol informatiu i es suposen correctes.
 Les dades estan subjectes a errors, canvis de preu i retirada del mercat sense previ avís.



La informació exposada està proporcionada per tercers a títol informatiu i es suposen correctes.
Les dades estan subjectes a errors, canvis de preu i retirada del mercat sense previ avís.