



## Edificable a Coves Noves

Ref.: 29591

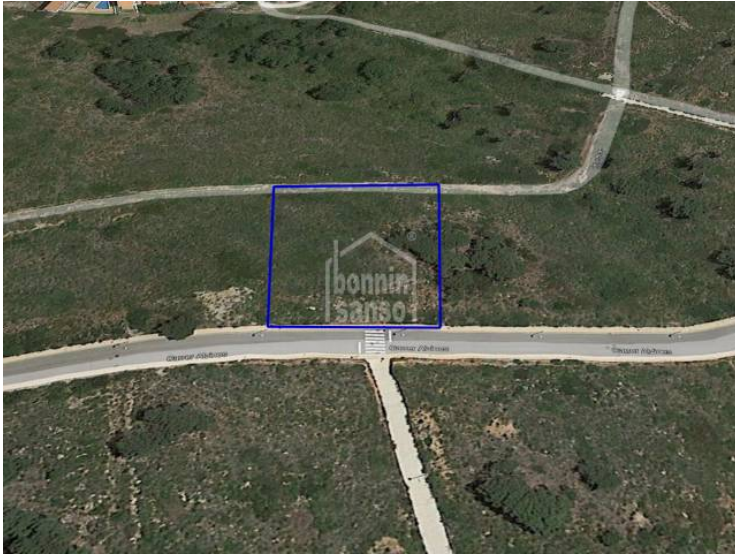
Parcela de 2.000 metros cuadrados con preciosas vistas al mar, lindando con zona verde y cerca de un sendero que nos lleva a la Playa de Arenal den Castell. Parámetros urbanísticos: □ Uso preferente vivienda unifamiliar aislada □ Frente mínimo de parcela 15.00m □ Edificabilidad máxima 0.35m<sup>2</sup>/m<sup>2</sup> de parcela □ Altura reguladora máxima 7.00m (3.00m máximo desde la calle) □ Número de plantas 2 (planta baja + planta piso) □ Retranqueos a vía pública 5m; entre parcelas 3m; y entre edificios 3m. □ Parcela mínima segregable 1000m<sup>2</sup>. □ Intensidad de uso 1 vivienda por cada 600m<sup>2</sup>. importante resaltar que esta parcelas ya cuenta con conexión a la red de alcantarillado, por lo que la tramitación de proyectos de edificación es posible. Club social con Restaurante, piscina, Pistas de paddle - tennis. Tennis. Gimnasio etc.. A cinco minutos del Puerto deportivo de Addaya (1.5km) y a (1.8km del Club de Golf Son Parc). Playa de Arenal den



Preu: **850.000 €**

	Cons.	Emis.
A		
B		
C		
D		
E		
F		
G		

La informació exposada està proporcionada per tercers a títol informatiu i es suposen correctes.  
 Les dades estan subjectes a errors, canvis de preu i retirada del mercat sense previ avís.



La informació exposada està proporcionada per tercers a títol informatiu i es suposen correctes.  
Les dades estan subjectes a errors, canvis de preu i retirada del mercat sense previ avís.