



## Edificable a Coves Noves

Ref.: 29608

Parcela de 1.020 metros cuadrados con vistas panorámicas al mar, lindando con zona verde. En una zona de tranquilidad total. Parámetros urbanísticos:  Uso preferente vivienda unifamiliar aislada  Frente mínimo de par 15.00m  Edificabilidad máxima 0.35m<sup>2</sup>/m<sup>2</sup> de parcela  Altura reguladora máxima 7.00m (3.50m máximo desde la call Número de plantas 2 (planta baja + planta piso)  Retranqueos a via pública 5m; entre parcela 3m; y entre edificios 3m. Parcela mínima segregable 1000m<sup>2</sup>.  Intensidad de uso 1 vivienda por cada 600m<sup>2</sup>. Es importante resaltar que es parcelas ya cuenta con conexión a la red de alcantarillado, por lo que la tramitación de proyectos de edificación es posible. Club social con Restaurante, piscina, Pistas de paddle - tennis. Tennis. Gimnasio etc.. A cinco minutos del Puerto deportivo de Addaya (1.5km) y a (1.8km del Club de Golf Son Parc). Playa de Arenal den Castell. Tributa por IVA al 21%

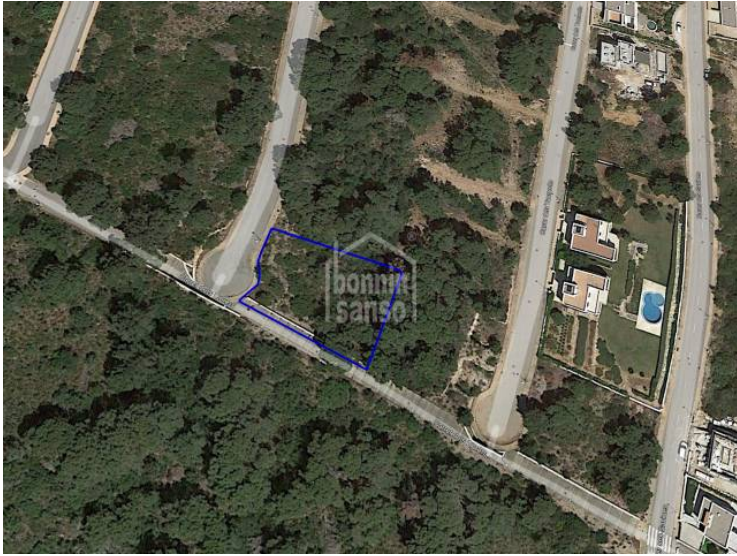


Preu: 400.000 €

	Cons.	Ems.
A		
B		
C		
D		
E		
F		
G		
Exento	X	X

La informació exposada està proporcionada per tercers a títol informatiu i es suposen correctes.  
 Les dades estan subjectes a errors, canvis de preu i retirada del mercat sense previ avís.





PRÓXIMO A PROPIEDAD

La informació exposada està proporcionada per tercers a títol informatiu i es suposen correctes.  
Les dades estan subjectes a errors, canvis de preu i retirada del mercat sense previ avís.