



Encantadora casa de campo muy cercana a Ciutadella, Menorca

Ref.: 36051

Aquesta bonica finca al camp sud de l'antiga capital de l'illa, presenta una edificació principal, la planta baixa de la qual va ser originalment construïda com a polvorí militar abans de 1.700, fi dels Àustries al Regne d'Espanya, el seu escut amb l'àguila de dos caps a la clau de volta de la nau central i els seus gruixuts murs, que la converteixen en una zona fresca a l'estiu, ho demostren. L'Arxiduc Lluís Salvador d'Àustria, a mitjans del s.XIX, en el seu "Die Balearen" fa referència a aquesta bella edificació, que s'erigeix sobre una immensa extensió de bona terra de més de 40 hectàrees amb activitat ramadera de vaca autòctona, pou propi, subministrament elèctric de xarxa i edificacions agràries. Cal destacar la planta baixa pràcticament tota rehabilitada, típiques voltes de quatre punts i de canó amb marès vist; primera planta i altells, a reformar, ofereixen vistes espectaculars que permeten albirar el mar, Mallorca els dies clars. Extenses peces annexes,



Preu: 4.258.000 €

	Cons.	Emis.
A		
B		
C		
D		
E		
F		
G		
Exento	X	X

La informació exposada està proporcionada per tercers a títol informatiu i es suposen correctes.
 Les dades estan subjectes a errors, canvis de preu i retirada del mercat sense previ avís.



La informació exposada està proporcionada per tercers a títol informatiu i es suposen correctes.
Les dades estan subjectes a errors, canvis de preu i retirada del mercat sense previ avís.



La informació exposada està proporcionada per tercers a títol informatiu i es suposen correctes.
Les dades estan subjectes a errors, canvis de preu i retirada del mercat sense previ avís.



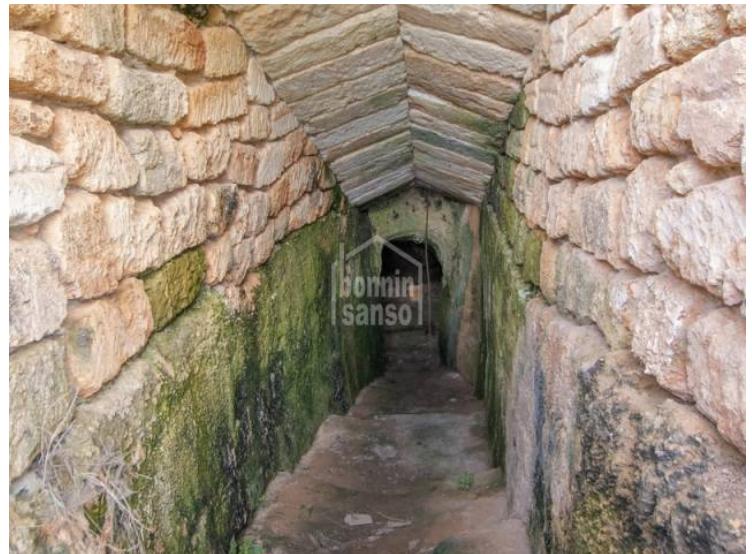
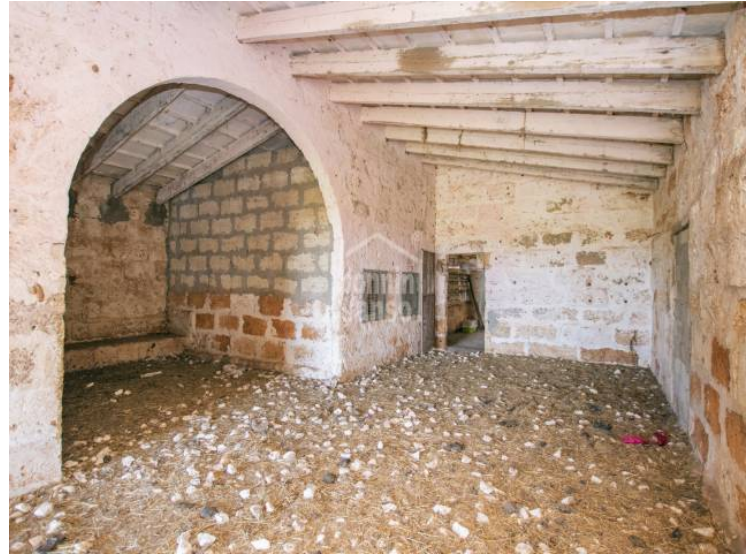
La informació exposada està proporcionada per tercers a títol informatiu i es suposen correctes.
Les dades estan subjectes a errors, canvis de preu i retirada del mercat sense previ avís.



La informació exposada està proporcionada per tercers a títol informatiu i es suposen correctes.
Les dades estan subjectes a errors, canvis de preu i retirada del mercat sense previ avís.



La informació exposada està proporcionada per tercers a títol informatiu i es suposen correctes.
Les dades estan subjectes a errors, canvis de preu i retirada del mercat sense previ avís.



La informació exposada està proporcionada per tercers a títol informatiu i es suposen correctes.
Les dades estan subjectes a errors, canvis de preu i retirada del mercat sense previ avís.




Disponemos de más fotografías de la propiedad. Contáctenos para más información.

We have more photographs of this property. Please contact us for more information.

Nous avons plus de photos de cette propriété. Contactez nous pour plus d'informations.

NUESTRAS OFICINAS:

MAHÓN Carrer Nou, 14-16 (+34) 971 35 04 05	CIUTADELLA Aving. Compañeros, 72 (+34) 971 48 22 00	MERCADAL Aving. Via Roma, 9 (+34) 971 154 168	SANT LLUÍS Aving. De Sa Pau, 65 (+34) 971 150 083	CALA MILLOR Aving. San Boni Terrers, 4 (+34) 971 587 507
---	--	--	--	---

La informació exposada està proporcionada per tercers a títol informatiu i es suposen correctes. Les dades estan subjectes a errors, canvis de preu i retirada del mercat sense previ avís.