



## Promoció exclusiva d'obra nova a Ciutadella de Menorca

Ref.: 36996

Edifici d'obra nova a Ciutadella de Menorca, situat en una zona residencial tranquil·la a pocs minuts del centre. La promoció ofereix habitatges de dues i tres habitacions amb dos banys i terrasses cobertes amb safareig i traster, a més d'un exclusiu àtic de dues habitacions i dos banys amb dues terrasses de 30 m<sup>2</sup>. L'edifici disposarà d'ascensor. Ideal per viure-hi o per invertir. Aquest pis en primera planta disposa de tres dormitoris i dos banys, un ampli saló-menjador amb cuina integrada i accés a una terrassa amb safareig. Contacta amb nosaltres per a més informació! NOTA: En tractar-se d'una obra nova, la fiscalitat de la compravenda és del 10 % d'IVA, 1,5 % d'AJD, més despeses de notaria i registre.



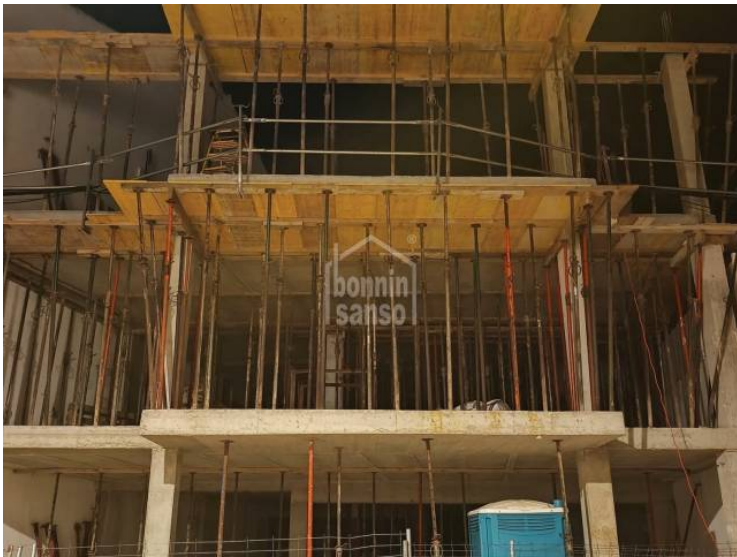
Preu: 403.500 €

	Cons.	Emis.
A		
B		
C		
D		
E		
F		
G		

La informació proporcionada ha estat facilitada per tercers amb caràcter merament informatiu i es considera correcta. No obstant això, pot estar subjecta a errors, canvis de preu i retirada del mercat sense avís previ.

\*Als preus indicats caldrà afegir l'IVA o l'ITP vigent en cada moment, així com les despeses de notaria i registre.

\*\*En el cas d'obra nova, la fiscalitat aplicable serà del 10% d'IVA + 1,5% d'AJD, a més de les despeses de notaria i registre.



La informació proporcionada ha estat facilitada per tercers amb caràcter merament informatiu i es considera correcta. No obstant això, pot estar subjecta a errors, canvis de preu i retirada del mercat sense avís previ.

\*Als preus indicats caldrà afegir l'IVA o l'ITP vigent en cada moment, així com les despeses de notaria i registre.

\*\*En el cas d'obra nova, la fiscalitat aplicable serà del 10% d'IVA + 1 5% d'AID, a més de les despeses de notaria i registre.



La informació proporcionada ha estat facilitada per tercers amb caràcter merament informatiu i es considera correcta. No obstant això, pot estar subjecta a errors, canvis de preu i retirada del mercat sense avís previ.

\*Als preus indicats caldrà afegir l'IVA o l'ITP vigent en cada moment, així com les despeses de notaria i registre.

\*\*En el cas d'obra nova, la fiscalitat aplicable serà del 10% d'IVA + 1.5% d'AID, a més de les despeses de notaria i registre.