



Xalet/Vivenda a Son Parc

Ref.: 90243

Proyecto único en Menorca. 50 chalets independientes, de excelente calidad y muy buenos materiales, donde la marca Porcelanosa garantiza la calidad y diferenciación del producto, tanto en baños, cocina como pavimentos. Se ofrecen viviendas de 3 y 4 dormitorios -algunas unidades con garaje en sótano y espacio funcional-, con 3 baños (4 baños en las unidades con planta sótano), equipadas con cocina y principales electrodomésticos (marca Bosch). Se ha logrado presentar un proyecto que conjuga calidad, paz, descanso y bienestar, en un concepto único en la isla, y con una zona comunitaria espectacular. Además, cada chalet dispone de piscina privada de 6x3. Todos los chalets ofrecen en planta baja un dormitorio doble, baño, gran salón/comedor con cocina abierta y acceso a la gran terraza y porche con barbacoa, preludeo del jardín y piscina privada. La planta primera ofrece las restantes dos o tres habitaciones, según la tipología,



Preu: 700.000 €

	Cons.	Emis.
A	█	█
B		
C		
D		
E		
F		
G		

La informació exposada està proporcionada per tercers a títol informatiu i es suposen correctes.
Les dades estan subjectes a errors, canvis de preu i retirada del mercat sense previ avís.



La informació exposada està proporcionada per tercers a títol informatiu i es suposen correctes.
Les dades estan subjectes a errors, canvis de preu i retirada del mercat sense previ avís.



La informació exposada està proporcionada per tercers a títol informatiu i es suposen correctes.
Les dades estan subjectes a errors, canvis de preu i retirada del mercat sense previ avís.



La informació exposada està proporcionada per tercers a títol informatiu i es suposen correctes.
Les dades estan subjectes a errors, canvis de preu i retirada del mercat sense previ avís.



La informació exposada està proporcionada per tercers a títol informatiu i es suposen correctes.
Les dades estan subjectes a errors, canvis de preu i retirada del mercat sense previ avís.



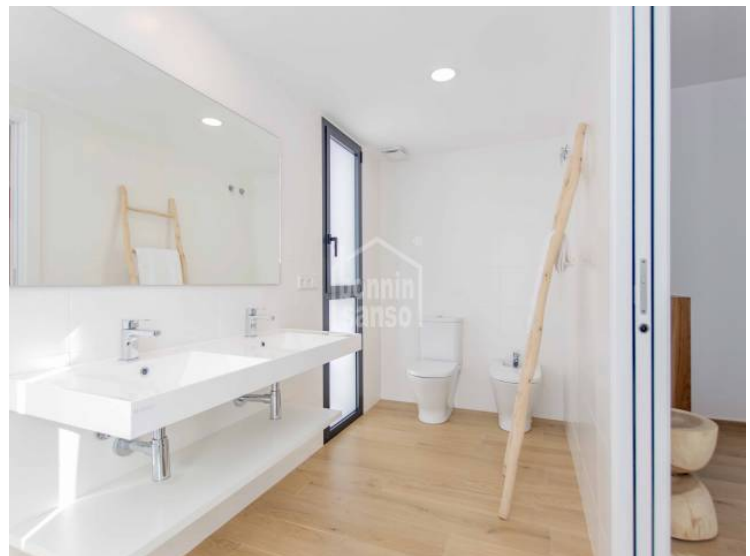
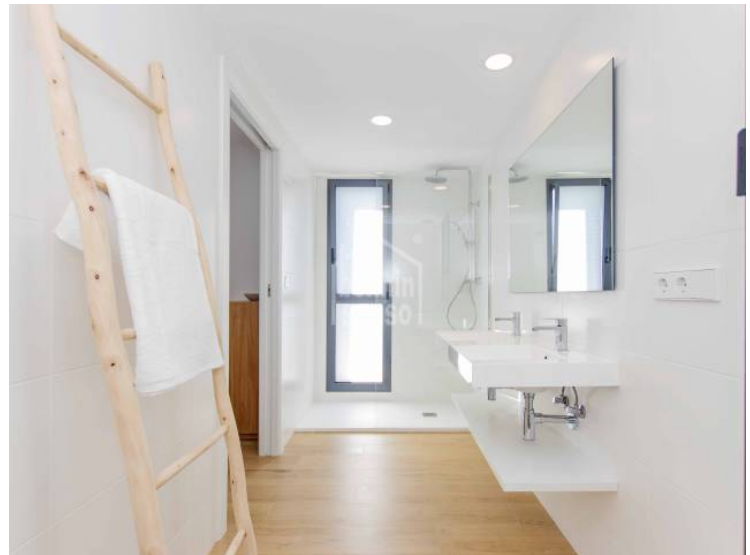
La informació exposada està proporcionada per tercers a títol informatiu i es suposen correctes.
Les dades estan subjectes a errors, canvis de preu i retirada del mercat sense previ avís.



La informació exposada està proporcionada per tercers a títol informatiu i es suposen correctes.
Les dades estan subjectes a errors, canvis de preu i retirada del mercat sense previ avís.



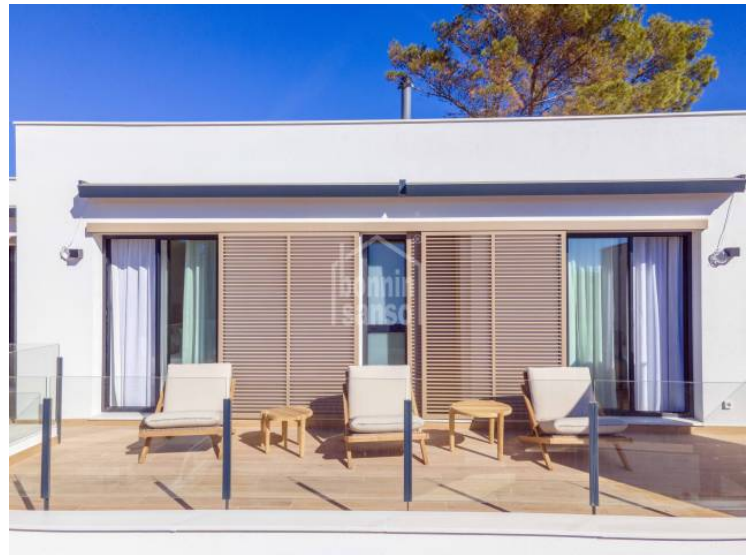
La informació exposada està proporcionada per tercers a títol informatiu i es suposen correctes.
Les dades estan subjectes a errors, canvis de preu i retirada del mercat sense previ avís.



La informació exposada està proporcionada per tercers a títol informatiu i es suposen correctes.
Les dades estan subjectes a errors, canvis de preu i retirada del mercat sense previ avís.



La informació exposada està proporcionada per tercers a títol informatiu i es suposen correctes.
Les dades estan subjectes a errors, canvis de preu i retirada del mercat sense previ avís.



La informació exposada està proporcionada per tercers a títol informatiu i es suposen correctes.
Les dades estan subjectes a errors, canvis de preu i retirada del mercat sense previ avís.



La informació exposada està proporcionada per tercers a títol informatiu i es suposen correctes.
Les dades estan subjectes a errors, canvis de preu i retirada del mercat sense previ avís.



La informació exposada està proporcionada per tercers a títol informatiu i es suposen correctes.
Les dades estan subjectes a errors, canvis de preu i retirada del mercat sense previ avís.



La informació exposada està proporcionada per tercers a títol informatiu i es suposen correctes.
Les dades estan subjectes a errors, canvis de preu i retirada del mercat sense previ avís.



La informació exposada està proporcionada per tercers a títol informatiu i es suposen correctes.
Les dades estan subjectes a errors, canvis de preu i retirada del mercat sense previ avís.



SA LLOSA HOMES
 Auda Es Mercadal Parcelas VVIC 8-10-2
 Urbanización Son Parc, MENORCA

VILLA Nº3
 SUPERFICIE PARCELA 638 m²

SUPERFICIES ÚTILES

Superficie Útil total interior P0	87,14 m²
Superficie Útil total interior P1	62,39 m²
Superficie Útil total exterior	120,87 m²
Superficie Útil total exterior Terrazas	58,51 m²

SUPERFICIES CONSTRUIDAS

Superficie Construida total interior P0	28,22 m²
Superficie Construida total interior P1	28,77 m²
Superficie Construida total exterior	163,08 m²
Superficie Parking (deja pendiente)	25,28 m²



FASE 1

SUP. ÚTIL	m² / PISO
Edificio Comedor-Cocina (C-C+D)	48,15 m²
Dormitorio 1 (D1)	14,23 m²
Baño 1 (B1)	3,72 m²
Comedor (C)	8,89 m²
Dormitorio 2 Principal (D2)	16,51 m²
Baño 2 Principal (B2)	5,23 m²
Dormitorio 3 (D3)	12,37 m²
Baño 3 (B3)	4,51 m²
Dormitorio 4 (D4)	13,91 m²
Espacio Menaje 1 (EM1)	4,47 m²
Espacio Menaje 2 (EM2)	5,58 m²
Terraza Cubierta 1 (T1)	28,21 m²
Terraza Descubierta 1 (T2)	28 m²
Terraza Descubierta 2 (T3)	33,30 m²
Jardín (J)	188,25 m²



La informació exposada està proporcionada per tercers a títol informatiu i es suposen correctes.
 Les dades estan subjectes a errors, canvis de preu i retirada del mercat sense previ avís.