



## Xalet/Vivenda a Son Parc

Ref.: 90273

Proyecto único en Menorca. 50 chalets independientes, de excelente calidad y muy buenos materiales, donde la marca Porcelanosa garantiza la calidad y diferenciación del producto, tanto en baños, cocina como pavimentos. Se ofrecen viviendas de 3 y 4 dormitorios -algunas unidades con garaje en sótano y espacio funcional-, con 3 baños (4 baños en las unidades con planta sótano), equipadas con cocina y principales electrodomésticos (marca Bosch). Se ha logrado presentar un proyecto que conjuga calidad, paz, descanso y bienestar, en un concepto único en la isla, y con una zona comunitaria espectacular. Además, cada chalet dispone de piscina privada de 6x3. Todos los chalets ofrecen en planta baja un dormitorio doble, baño, gran salón/comedor con cocina abierta y acceso a la gran terraza y porche con barbacoa, preludio del jardín y piscina privada. La planta primera ofrece las restantes dos o tres habitaciones, según la tipología,



Preu: 710.000 €

|   | Cons. | Emis. |
|---|-------|-------|
| A | █     | █     |
| B |       |       |
| C |       |       |
| D |       |       |
| E |       |       |
| F |       |       |
| G |       |       |

La informació exposada està proporcionada per tercers a títol informatiu i es suposen correctes.  
 Les dades estan subjectes a errors, canvis de preu i retirada del mercat sense previ avís.



La informació exposada està proporcionada per tercers a títol informatiu i es suposen correctes.  
Les dades estan subjectes a errors, canvis de preu i retirada del mercat sense previ avís.



La informació exposada està proporcionada per tercers a títol informatiu i es suposen correctes.  
Les dades estan subjectes a errors, canvis de preu i retirada del mercat sense previ avís.



La informació exposada està proporcionada per tercers a títol informatiu i es suposen correctes.  
Les dades estan subjectes a errors, canvis de preu i retirada del mercat sense previ avís.



La informació exposada està proporcionada per tercers a títol informatiu i es suposen correctes.  
Les dades estan subjectes a errors, canvis de preu i retirada del mercat sense previ avís.



La informació exposada està proporcionada per tercers a títol informatiu i es suposen correctes.  
Les dades estan subjectes a errors, canvis de preu i retirada del mercat sense previ avís.

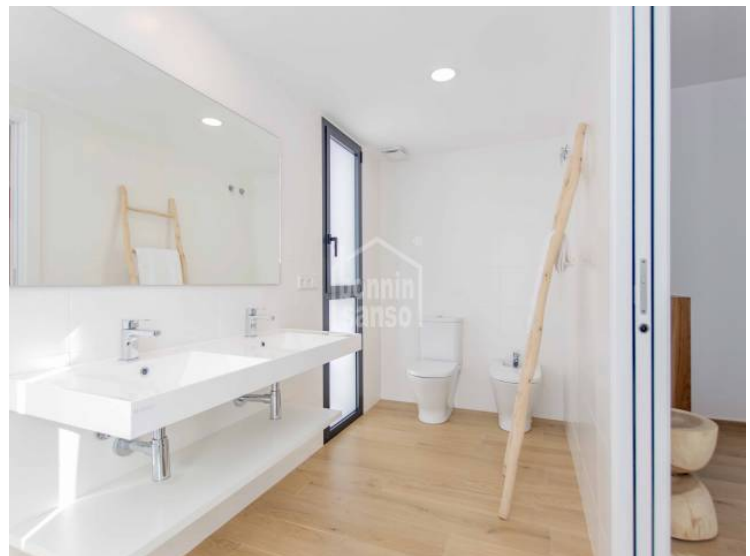
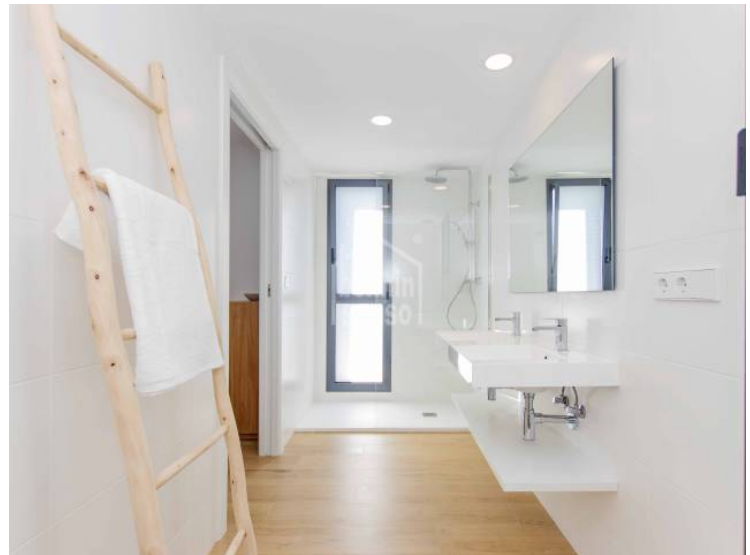


La informació exposada està proporcionada per tercers a títol informatiu i es suposen correctes.  
Les dades estan subjectes a errors, canvis de preu i retirada del mercat sense previ avís.



La informació exposada està proporcionada per tercers a títol informatiu i es suposen correctes.  
Les dades estan subjectes a errors, canvis de preu i retirada del mercat sense previ avís.

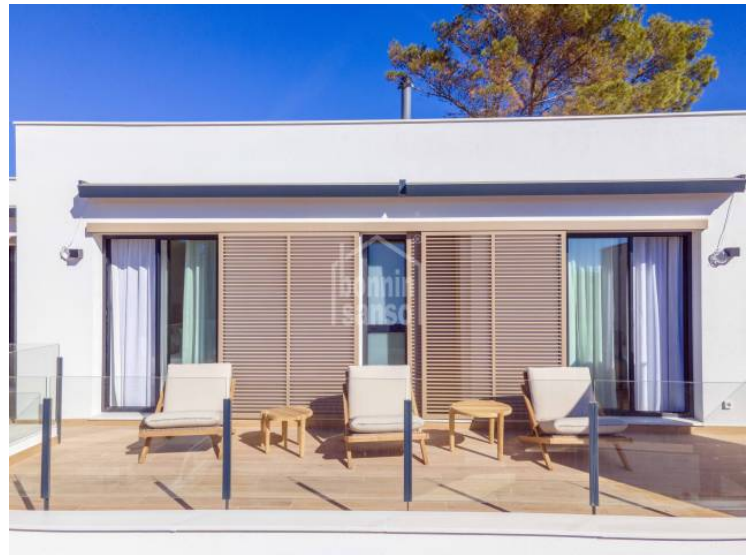




La informació exposada està proporcionada per tercers a títol informatiu i es suposen correctes.  
Les dades estan subjectes a errors, canvis de preu i retirada del mercat sense previ avís.



La informació exposada està proporcionada per tercers a títol informatiu i es suposen correctes.  
Les dades estan subjectes a errors, canvis de preu i retirada del mercat sense previ avís.



La informació exposada està proporcionada per tercers a títol informatiu i es suposen correctes.  
Les dades estan subjectes a errors, canvis de preu i retirada del mercat sense previ avís.



La informació exposada està proporcionada per tercers a títol informatiu i es suposen correctes.  
Les dades estan subjectes a errors, canvis de preu i retirada del mercat sense previ avís.



La informació exposada està proporcionada per tercers a títol informatiu i es suposen correctes.  
Les dades estan subjectes a errors, canvis de preu i retirada del mercat sense previ avís.



La informació exposada està proporcionada per tercers a títol informatiu i es suposen correctes.  
Les dades estan subjectes a errors, canvis de preu i retirada del mercat sense previ avís.



La informació exposada està proporcionada per tercers a títol informatiu i es suposen correctes.  
Les dades estan subjectes a errors, canvis de preu i retirada del mercat sense previ avís.



**SA LLOSA HOMES**  
 Avda. Es Mercadal Parcelas VVIC 8-10-2

Urbanización Son Parc. MENORCA

**VILLA Nº33**

SUPERFICIE PARCELA 688 m²

**SUPERFICIES ÚTILES**

|   |           |
|---|-----------|
| Superficie Útil total interior P0       | 70,38 m²  |
| Superficie Útil total interior P1       | 60,59 m²  |
| Superficie Útil total exterior          | 120,07 m² |
| Superficie Útil total exterior Terrazas | 100,03 m² |

**SUPERFICIES CONSTRUIDAS**

|   |           |
|---|-----------|
| Superficie Construida total interior P0 | 88 m²     |
| Superficie Construida total interior P1 | 82,45 m²  |
| Superficie Construida total exterior    | 170,45 m² |
| Superficie Parking (deja orgánico)      | 20,29 m²  |



FASE 1

**SUP. ÚTIL. m²/100**

|                                    |               |
|------------------------------------|---------------|
| Edifici Construcció Coberta (E-C4) | 9,43 m²/100   |
| Cobertes (C2)                      | 14,87 m²/100  |
| Baño 1 (B1)                        | 3,99 m²/100   |
| Cobertes (C3)                      | 7,43 m²/100   |
| Cobertes 2 Principals (C2)         | 19,37 m²/100  |
| Baño 2 Principal (B2)              | 6,93 m²/100   |
| Cobertes 3 (C3)                    | 13,77 m²/100  |
| Baño 3 (B3)                        | 4,24 m²/100   |
| Cobertes 4 (C4)                    | 14,47 m²/100  |
| Espais Horitzontals (EH)           | 4,49 m²/100   |
| Espais Horitzontals 2 (EH2)        | 6,82 m²/100   |
| Terrassa Coberta 1 (T1)            | 38,43 m²/100  |
| Terrassa Circumscripció 2 (T2)     | 27,88 m²/100  |
| Terrassa Circumscripció 2 (T2)     | 33,53 m²/100  |
| Junta d'U                          | 109,74 m²/100 |



OTORGADO POR  
 REGISTRO INMOBILIAR



La informació exposada està proporcionada per tercers a títol informatiu i es suposen correctes.  
 Les dades estan subjectes a errors, canvis de preu i retirada del mercat sense previ avís.