

Edificable a Son Parc

Ref.: 90624

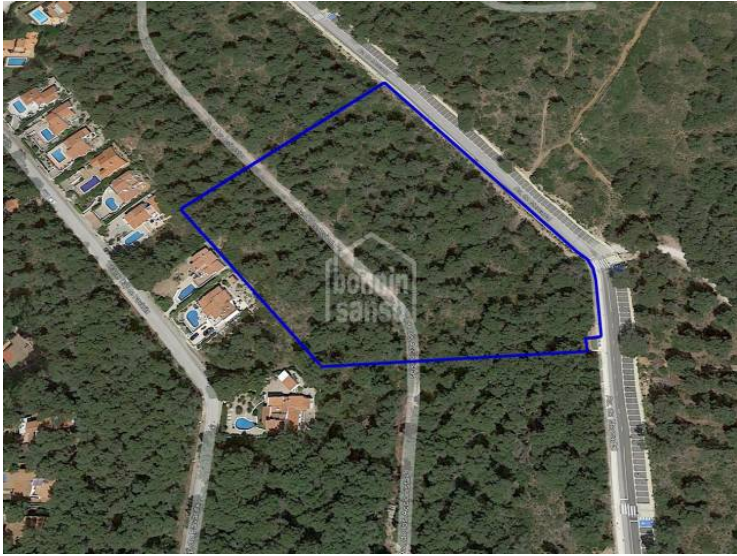
Oportunidad de inversión y desarrollo en Menorca. Suelo urbano residencial en la costa norte de Menorca, en Son Parc, única urbanización de la isla con campo de golf, además de contar con una espectacular playa, Arenal de Son Saura, y está envuelto de servicios de restauración, supermercados y demás. Son Parc, perteneciente al municipio de Es Mercadal -el territorio más septentrional de las Islas Baleares-, se ubica a 21 km de Mahón y a 15 de Fornells. La parcela se encuentra en una zona vacacional y de uso mayoritario como segunda residencia. Tienen un superficie de más de 16.000 metros cuadrados, con una edificabilidad de más de 5.000 metros cuadrados, pudiendo desarrollar hasta 27 unidades de vivienda.



Preu: 2.920.000 €

	Cons.	Ems.
A		
B		
C		
D		
E		
F		
G		
Exento	X	X

La informació exposada està proporcionada per tercers a títol informatiu i es suposen correctes.
 Les dades estan subjectes a errors, canvis de preu i retirada del mercat sense previ avís.



La informació exposada està proporcionada per tercers a títol informatiu i es suposen correctes.
Les dades estan subjectes a errors, canvis de preu i retirada del mercat sense previ avís.



La informació exposada està proporcionada per tercers a títol informatiu i es suposen correctes.
Les dades estan subjectes a errors, canvis de preu i retirada del mercat sense previ avís.



La informació exposada està proporcionada per tercers a títol informatiu i es suposen correctes.
Les dades estan subjectes a errors, canvis de preu i retirada del mercat sense previ avís.