



## IDO Fornells... viure on el mar marca el ritme. Menorca.

Ref.: 93195

A la costa nord de Menorca, on el paisatge conserva el seu caràcter més autèntic, neix IDO Fornells, una promoció pensada per a aquells que entenen que el veritable luxe no sempre es troba en allò ostentós, sinó en la qualitat de vida. Fornells és mar, tradició, gastronomia i calma. És despertar-se amb la llum del nord, sentir la brisa salina, passejar sense pressa i gaudir d'un dels entorns naturals millor conservats del Mediterrani. I ara també és l'oportunitat d'estrenar habitatge en un enclavament únic. La promoció està formada per habitatges exclusius dissenyats per integrar-se harmoniosament en l'entorn, combinant arquitectura contemporània, funcionalitat i confort. Els apartaments en planta baixa disposen de terrasses privades que connecten directament amb l'exterior. Han estat concebuts per a qui valora la comoditat, la privacitat i un estil de vida relaxat, i compten a més amb accés interior directe al box privat. La promoció



Preu: 450.000 €

	Cons.	Ems.
A		
B		
C		
D		
E		
F		
G		
Exento	X	X

La informació proporcionada ha estat facilitada per tercers amb caràcter merament informatiu i es considera correcta. No obstant això, pot estar subjecta a errors, canvis de preu i retirada del mercat sense avís previ.

\*Als preus indicats caldrà afegir l'IVA o l'ITP vigent en cada moment, així com les despeses de notaria i registre.

\*\*En el cas d'obra nova, la fiscalitat aplicable serà del 10% d'IVA + 1 5% d'AID, a més de les despeses de notaria i registre.



La informació proporcionada ha estat facilitada per tercers amb caràcter merament informatiu i es considera correcta. No obstant això, pot estar subjecta a errors, canvis de preu i retirada del mercat sense avís previ.

\*Als preus indicats caldrà afegir l'IVA o l'ITP vigent en cada moment, així com les despeses de notaria i registre.

\*\*En el cas d'obra nova, la fiscalitat aplicable serà del 10% d'IVA + 1.5% d'AID, a més de les despeses de notaria i registre.



La informació proporcionada ha estat facilitada per tercers amb caràcter merament informatiu i es considera correcta. No obstant això, pot estar subjecta a errors, canvis de preu i retirada del mercat sense avís previ.

\*Als preus indicats caldrà afegir l'IVA o l'ITP vigent en cada moment, així com les despeses de notaria i registre.

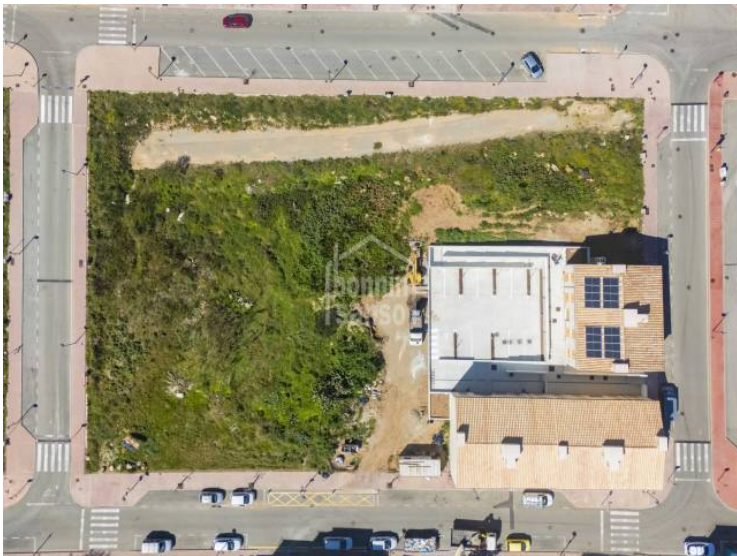
\*\*En el cas d'obra nova, la fiscalitat aplicable serà del 10% d'IVA + 1.5% d'AID, a més de les despeses de notaria i registre.



La informació proporcionada ha estat facilitada per tercers amb caràcter merament informatiu i es considera correcta. No obstant això, pot estar subjecta a errors, canvis de preu i retirada del mercat sense avís previ.

\*Als preus indicats caldrà afegir l'IVA o l'ITP vigent en cada moment, així com les despeses de notaria i registre.

\*\*En el cas d'obra nova, la fiscalitat aplicable serà del 10% d'IVA + 1.5% d'AID, a més de les despeses de notaria i registre.



La informació proporcionada ha estat facilitada per tercers amb caràcter merament informatiu i es considera correcta. No obstant això, pot estar subjecta a errors, canvis de preu i retirada del mercat sense avís previ.

\*Als preus indicats caldrà afegir l'IVA o l'ITP vigent en cada moment, així com les despeses de notaria i registre.

\*\*En el cas d'obra nova, la fiscalitat aplicable serà del 10% d'IVA + 1 5% d'AID, a més de les despeses de notaria i registre.



La informació proporcionada ha estat facilitada per tercers amb caràcter merament informatiu i es considera correcta. No obstant això, pot estar subjecta a errors, canvis de preu i retirada del mercat sense avís previ.

\*Als preus indicats caldrà afegir l'IVA o l'ITP vigent en cada moment, així com les despeses de notaria i registre.

\*\*En el cas d'obra nova, la fiscalitat aplicable serà del 10% d'IVA + 1 5% d'AID, a més de les despeses de notaria i registre.



La informació proporcionada ha estat facilitada per tercers amb caràcter merament informatiu i es considera correcta. No obstant això, pot estar subjecta a errors, canvis de preu i retirada del mercat sense avís previ.

\*Als preus indicats caldrà afegir l'IVA o l'ITP vigent en cada moment, així com les despeses de notaria i registre.

\*\*En el cas d'obra nova, la fiscalitat aplicable serà del 10% d'IVA + 1 5% d'AID, a més de les despeses de notaria i registre.