



Local a Es Castell (Poble)

Ref.: 28775

Este espléndido local comercial se encuentra estratégicamente ubicado en la esquina de la calle principal del pueblo de Es Castell, lo que lo convierte en una de las ubicaciones más destacadas y atractivas de la zona. Este luminoso y espacioso local está disponible para alquilar y cuenta con la ventaja adicional de disponer de un almacén en el sótano del edificio. La ubicación en la esquina de la calle principal le brinda una exposición excepcional a la afluencia de personas y tráfico, lo que es fundamental para cualquier negocio que busque destacarse y atraer a una clientela diversa. Esta zona céntrica y concurrida es un punto neurálgico para la actividad comercial en Es Castell, lo que lo convierte en un lugar ideal para emprender o expandir un negocio. La inclusión de un sótano destinado al almacenamiento es un recurso valioso para cualquier inquilino, ya que ofrece espacio adicional para guardar inventario, suministros o cualquier



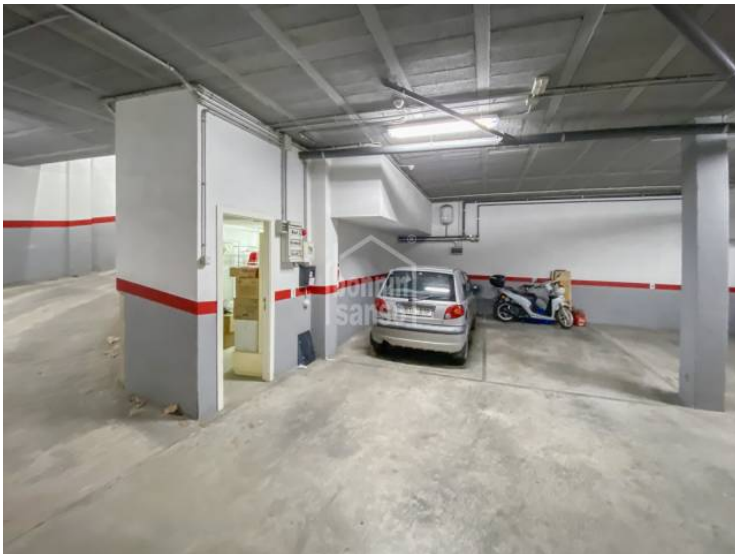
Preu lloguer: **750 € / mes** Preu lloguer (abans): 850 € / mes

	Cons.	Emis.
A		
B		
C		
D	313.2	98
E		
F		
G		

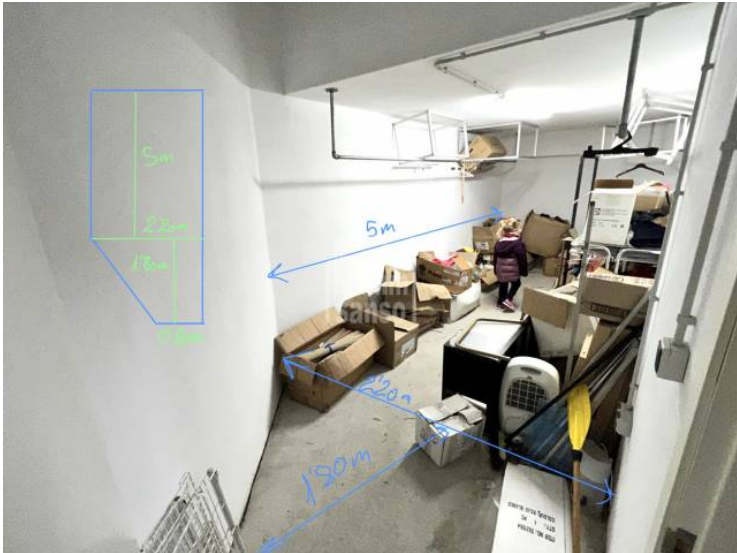
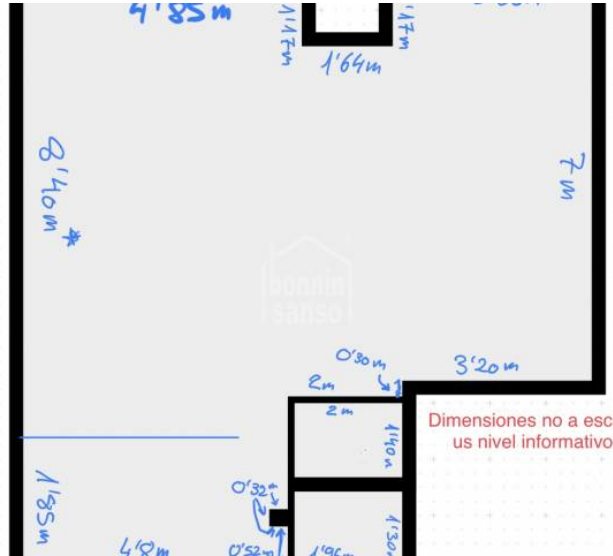
La informació exposada està proporcionada per tercers a títol informatiu i es suposen correctes.
Les dades estan subjectes a errors, canvis de preu i retirada del mercat sense previ avís.



La informació exposada està proporcionada per tercers a títol informatiu i es suposen correctes.
Les dades estan subjectes a errors, canvis de preu i retirada del mercat sense previ avís.



La informació exposada està proporcionada per tercers a títol informatiu i es suposen correctes.
Les dades estan subjectes a errors, canvis de preu i retirada del mercat sense previ avís.



La informació exposada està proporcionada per tercers a títol informatiu i es suposen correctes.
Les dades estan subjectes a errors, canvis de preu i retirada del mercat sense previ avís.