



Interessantes Grundstück, teils ländlich, teils städtisch, Alayor, Menorca, Balearen

Ref.: 26545

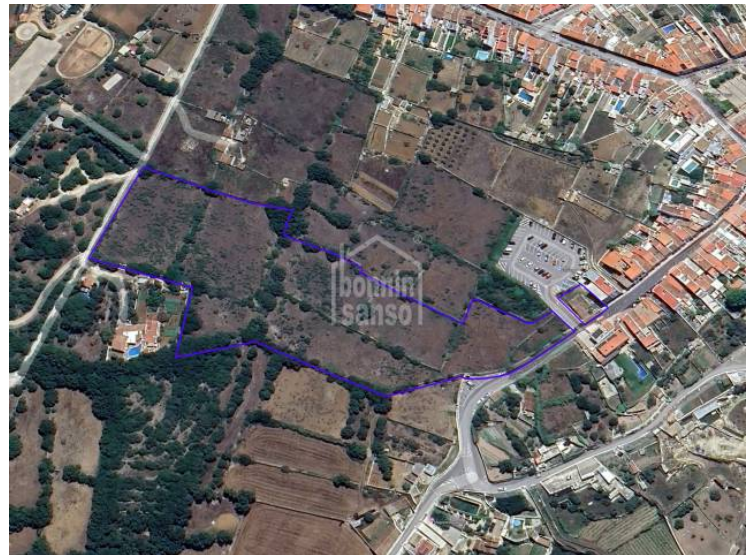
Grundstück mit einer Fläche von über 17.000 Quadratmetern, davon 351 m² bebautes und über 16.000 m² landwirtschaftlich genutztes Grundstück. Vorbehaltlich der Bestätigung durch das Stadtplanungsamt handelt es sich bei dem 350 m² großen Grundstück, das derzeit als 90 m² großes Lagerhaus im Viehhofstil genutzt wird, um ein städtisches Grundstück mit einem freistehenden Erdgeschossgebäude für landwirtschaftliche Zwecke. Bebauungsvorschriften: Allgemeiner Bebauungsplan von Alaior (BOIB Nr. 83 vom 9. Juli 1994) Städtisches Grundstück A13. Planungszone entsprechend der Straßenführung in einem offenen Block. Dichte: 280 Einwohner/ha und 70 Wohnungen/ha. Grundstücke: Mindestfrontbreite 4 m. Bebauungstiefe: 8 bis 20 m, 60 % des Blocks. Nutzung: Enthält Ein- und Mehrfamilienhäuser. Anmerkungen zur Umsetzung des Generalplans von 1994. Diese Regelung kann sich ändern, wenn



Preis: 320.000 €

| | Cons. | Emis. |
|--------|-------|-------|
| A | | |
| B | | |
| C | | |
| D | | |
| E | | |
| F | | |
| G | | |
| Exento | X | X |

Die dargestellten Informationen werden von Dritten nur zu Informationszwecken angeboten und gelten als Richtig.
Die Daten unterliegen Irrtümern, Preisänderung und Rücktritt vom Markt ist ohne vorherige Ankündigung möglich.



Die dargestellten Informationen werden von Dritten nur zu Informationszwecken angeboten und gelten als Richtig.
Die Daten unterliegen Irrtümern, Preisänderung und Rücktritt vom Markt ist ohne vorherige Ankündigung möglich.



Die dargestellten Informationen werden von Dritten nur zu Informationszwecken angeboten und gelten als Richtig.
Die Daten unterliegen Irrtümer, Preisänderung und Rücktritt vom Markt ist ohne vorherige Ankündigung möglich.