



Bebaubar in Coves Noves

Ref.: 27762

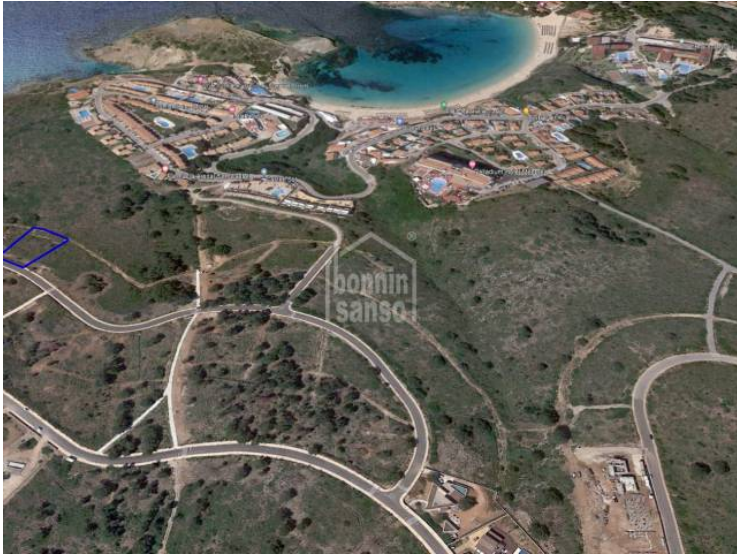
Urban parameters: □ Preferential use of isolated single-family housing □ Minimum front of plot 15.00m □ Max buildable 0.35m² / m² of plot □ Maximum regulatory height 7.00m (3.50m maximum from the street) □ Number of floor (ground floor + first floor) □ Setbacks to public roads 5m; between plot 3m; and between buildings 3m. □ Minin segregated plot 1000m². □ Intensity of use 1 home for every 600m². It is important to note that this parcel already has connection to the sewerage network, so the processing of building projects is possible. Social club with restaurant, swimming pool, paddle tennis courts. Tennis. Gym etc. Five minutes from the Addaya Marina (1.5km) and (1.8km from the Son Parc Golf Club). Ask your trusted advisor for the Project Management service. Social club with restaurant, swimming pool, paddle tennis courts . Gym etc. Five minutes from Addaya Marina (1.5km) and 1.8 km from Son Parc Golf



Preis: 800.000 €

	Cons.	Ems.
A		
B		
C		
D		
E		
F		
G		
Exento	X	X

Die dargestellten Informationen werden von Dritten nur zu Informationszwecken angeboten und gelten als Richtig. Die Daten unterliegen Irrtümer, Preisänderung und Rücktritt vom Markt ist ohne vorherige Ankündigung möglich.



Die dargestellten Informationen werden von Dritten nur zu Informationszwecken angeboten und gelten als Richtig. Die Daten unterliegen Irrtümer, Preisänderung und Rücktritt vom Markt ist ohne vorherige Ankündigung möglich.