



PRÓXIMO A PROPIEDAD

Bebaubar in Coves Noves

Ref.: 29590

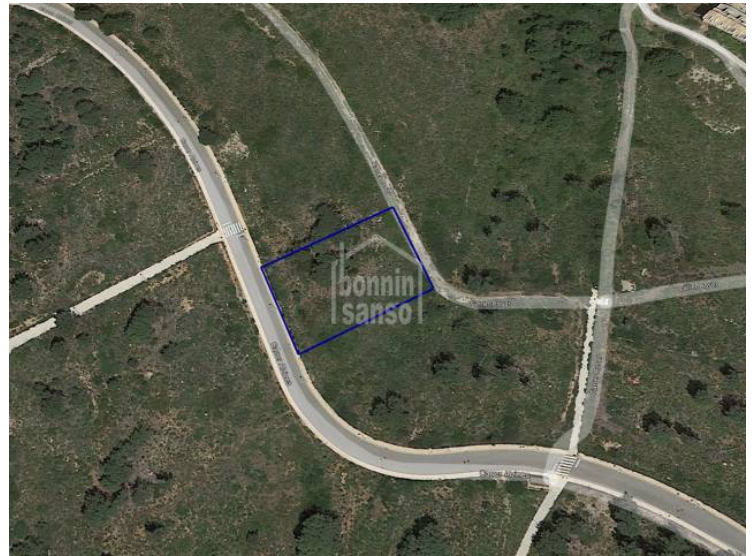
Looking for a project with sea views?. Plot of 2000 square meters located in the Coves Noves urbanization. Sewerage, electricity and water at the foot of the plot. Possibility of construction: Urban parameters: □ Preferential use of isolate single-family housing □ Minimum front of plot 15.00m □ Maximum buildable 0.35m² / m² of plot □ Maximum regulated height 7.00m (3.50m maximum from the street) □ Number of floors 2 (ground floor + first floor) □ Setbacks to public road 5m; between plot 3m; and between buildings 3m. □ Minimum segregated plot 1000m². □ Intensity of use 1 home for every 600m². It is important to note that this parcel already has a connection to the sewerage network, so the processing of building projects is possible. Social club with restaurant, swimming pool, paddle tennis courts. Tennis. Gym etc. Five minutes from the Addaya Marina (1.5km) and (1.8km from the Son Parc Golf Club). Ask your trusted advisor for the



Preis: **850.000 €**

	Cons.	Emiss.
A		
B		
C		
D		
E		
F		
G		
Exento	X	X

Die dargestellten Informationen werden von Dritten nur zu Informationszwecken angeboten und gelten als Richtig. Die Daten unterliegen Irrtümern, Preisänderung und Rücktritt vom Markt ist ohne vorherige Ankündigung möglich.



Die dargestellten Informationen werden von Dritten nur zu Informationszwecken angeboten und gelten als Richtig. Die Daten unterliegen Irrtümer, Preisänderung und Rücktritt vom Markt ist ohne vorherige Ankündigung möglich.