



Villa/Residence in Punta Grossa

Ref.: 91024

BUILDING WORKS HAVE COMMENCED, expected to be completed in the second semester of 2024. New promotion of two detached villas situated in the Urbanisation of Punta Grossa, within walking distance to the beautiful beach of Arenal d'en Castell of fine white sand. Each property built solely on ground floor level, will consist of 140m² built on a plot 490m², will offer four bedrooms, one of them with en suite bathroom, two further bathrooms, an open plan kitchen and living-dining room, fully equipped with air conditioning. Private swimming pool and individual garage for each one of the houses. Beautiful sea views from its upper terrace.



Preis: 690.000 €

	Cons.	Emis.
A		
B		
C		
D		
E		
F		
G		
Exento	X	X

Die dargestellten Informationen werden von Dritten nur zu Informationszwecken angeboten und gelten als Richtig. Die Daten unterliegen Irrtümer, Preisänderung und Rücktritt vom Markt ist ohne vorherige Ankündigung möglich.



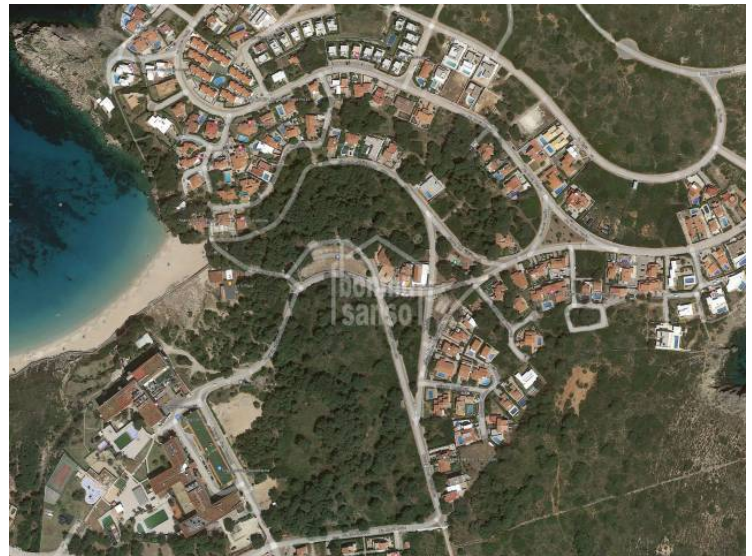
Die dargestellten Informationen werden von Dritten nur zu Informationszwecken angeboten und gelten als Richtig. Die Daten unterliegen Irrtümer, Preisänderung und Rücktritt vom Markt ist ohne vorherige Ankündigung möglich.



Die dargestellten Informationen werden von Dritten nur zu Informationszwecken angeboten und gelten als Richtig. Die Daten unterliegen Irrtümer, Preisänderung und Rücktritt vom Markt ist ohne vorherige Ankündigung möglich.



Die dargestellten Informationen werden von Dritten nur zu Informationszwecken angeboten und gelten als Richtig. Die Daten unterliegen Irrtümer, Preisänderung und Rücktritt vom Markt ist ohne vorherige Ankündigung möglich.



Die dargestellten Informationen werden von Dritten nur zu Informationszwecken angeboten und gelten als Richtig. Die Daten unterliegen Irrtümer, Preisänderung und Rücktritt vom Markt ist ohne vorherige Ankündigung möglich.



PRIMERA VISTA A PROPIEDAD



PLANTA BAIXA
HABITATGE 1

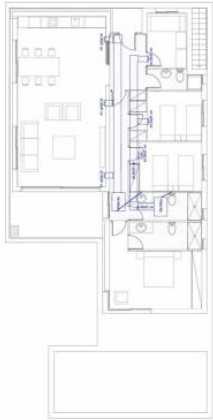


PLANTA BAIXA
HABITATGE 2

COMPLEMENT DE HS 2
 L'obra proposa un sistema de ventilació natural. El mateix, sempre s'ajustarà d'acord amb les condicions meteorològiques i les necessitats d'habitants. El sistema de ventilació natural es realitzarà mitjançant obertures d'extracció connectada a conductes de 25x25 o 40x40 cm.

LLEGENDA	
VENTILACIÓ	
◊	ASPIRADOR PER ABSORCIÓ EN CARPINTERIES KA 1-80W
◊	OBERTURA D'EXTRACCIÓ CONNECTADA A CONDUCTE 25x25 o 40x40

PROJECTE EXECUTIU
 VENTILACIÓ. COMPLEMENT DE HS 3, HABITATGES 1 I 2



PLANTA BAIXA
HABITATGE 1

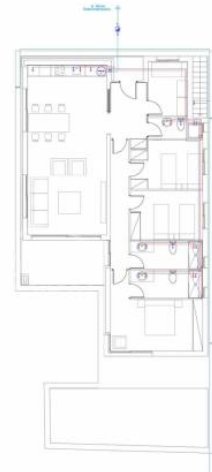


PLANTA BAIXA
HABITATGE 2

PROJECTE EXECUTIU
 INSTAL·LACIONS CLIMATITZACIÓ HABITATGES 1 I 2

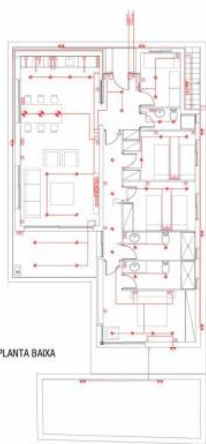


PLANTA BAIXA
HABITATGE 1

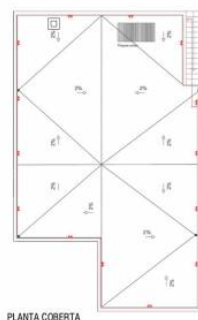


PLANTA BAIXA
HABITATGE 2

PROJECTE EXECUTIU
 INSTAL·LACIONS AIGUA HABITATGES 1 I 2



HABITATGE 2

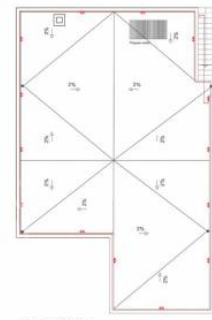


PLANTA COBERTA

PROJECTE EXECUTIU
 INSTAL·LACIONS ELECTRICITAT HABITATGE 2



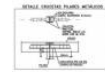
HABITATGE 1



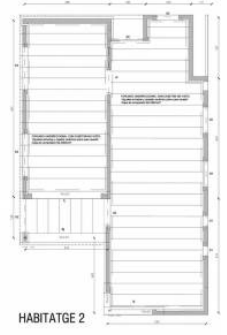
PLANTA COBERTA

PROJECTE EXECUTIU
 INSTAL·LACIONS ELECTRICITAT HABITATGE 1

Die dargestellten Informationen werden von Dritten nur zu Informationszwecken angeboten und gelten als Richtig. Die Daten unterliegen Irrtümer, Preisänderung und Rücktritt vom Markt ist ohne vorherige Ankündigung möglich.



INTENCIONS
 - Els materials han de ser de qualitat i amb certificats de qualitat.
 - Els acabats han de ser de qualitat i amb certificats de qualitat.
 - Els colors han de ser de qualitat i amb certificats de qualitat.
 - Els elements han de ser de qualitat i amb certificats de qualitat.
 - Els elements han de ser de qualitat i amb certificats de qualitat.

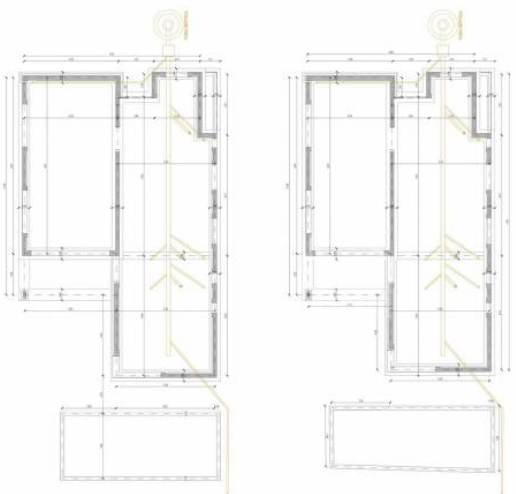


HABITATGE 1

HABITATGE 2

PROJECTE EXECUTIU
PLANTA LACONS SANEJAMENT HABITATGES 1 I 2
 - 01. Planta de sanejament per a l'habitatge 1 i 2.
 - 02. Planta de sanejament per a l'habitatge 1 i 2.
 - 03. Planta de sanejament per a l'habitatge 1 i 2.
 - 04. Planta de sanejament per a l'habitatge 1 i 2.

PROJECTE EXECUTIU
PLANTA ESTRUCTURES I DETAILS HABITATGES 1 I 2
 - 01. Planta de sanejament per a l'habitatge 1 i 2.
 - 02. Planta de sanejament per a l'habitatge 1 i 2.
 - 03. Planta de sanejament per a l'habitatge 1 i 2.
 - 04. Planta de sanejament per a l'habitatge 1 i 2.



HABITATGE 1

HABITATGE 2

PROJECTE EXECUTIU
PLANTA FONDAMENTS HABITATGES 1 I 2
 - 01. Planta de sanejament per a l'habitatge 1 i 2.
 - 02. Planta de sanejament per a l'habitatge 1 i 2.
 - 03. Planta de sanejament per a l'habitatge 1 i 2.
 - 04. Planta de sanejament per a l'habitatge 1 i 2.



FIGURA 101

FIGURA 102

FIGURA 103

FIGURA 104

PROJECTE D'EXECUCIÓ
ALÇATS HABITATGE 2
 - 01. Alçada de l'habitatge 2.
 - 02. Alçada de l'habitatge 2.
 - 03. Alçada de l'habitatge 2.
 - 04. Alçada de l'habitatge 2.



SECCIÓ A-A

SECCIÓ B-B

PROJECTE D'EXECUCIÓ
SECCIÓ HABITATGE 2
 - 01. Secció de l'habitatge 2.
 - 02. Secció de l'habitatge 2.
 - 03. Secció de l'habitatge 2.
 - 04. Secció de l'habitatge 2.

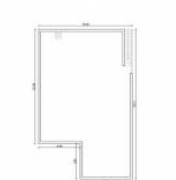


PLANTA D'01

PLANTA D'02

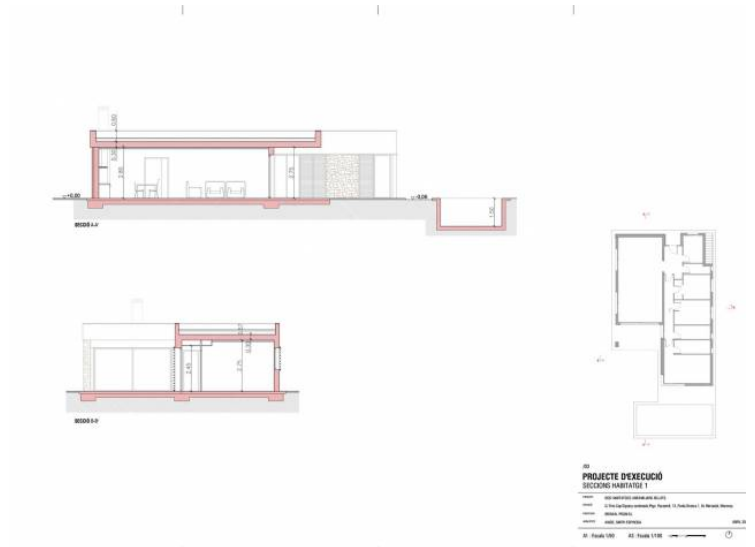
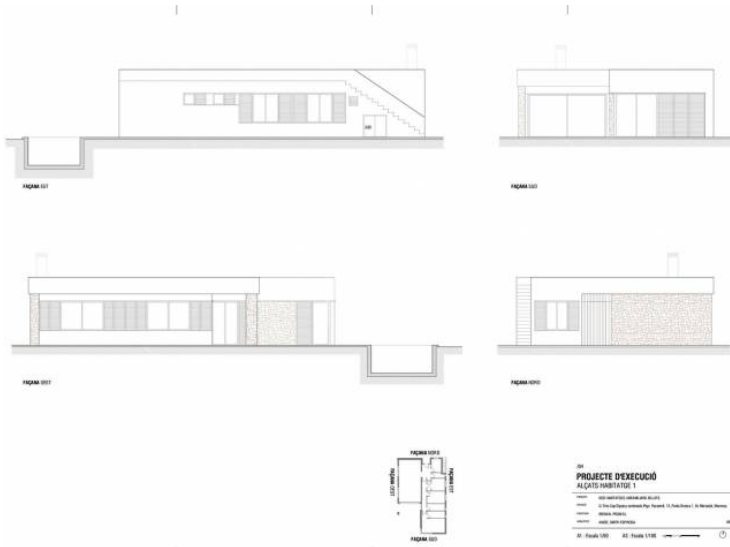
QUADRE DE SUPERFÍCIES ÚTILS

Tipus	Descripció	Superfície Útil (m²)	Superfície Total (m²)	Superfície Coberta (m²)	Superfície Total (m²)
Habitatge	Habitatge 1	100,00	100,00	100,00	100,00
Habitatge	Habitatge 2	100,00	100,00	100,00	100,00
TOTAL		200,00	200,00	200,00	200,00



PROJECTE D'EXECUCIÓ
PLANTA D'01 HABITATGE 2
 - 01. Planta de sanejament per a l'habitatge 2.
 - 02. Planta de sanejament per a l'habitatge 2.
 - 03. Planta de sanejament per a l'habitatge 2.
 - 04. Planta de sanejament per a l'habitatge 2.

Die dargestellten Informationen werden von Dritten nur zu Informationszwecken angeboten und gelten als Richtig. Die Daten unterliegen Irrtümer, Preisänderung und Rücktritt vom Markt ist ohne vorherige Ankündigung möglich.



Die dargestellten Informationen werden von Dritten nur zu Informationszwecken angeboten und gelten als Richtig.
Die Daten unterliegen Irrtümer, Preisänderung und Rücktritt vom Markt ist ohne vorherige Ankündigung möglich.