



Chalet mit großem urbanem und ländlichem Grundstück in Binixica, Menorca.

Ref.: 92839

In Binixica, einem sehr ruhigen Wohngebiet, das gleichzeitig strategisch günstig in der Nähe von Mahón liegt, befindet sich dieses charmante Chalet, das das Beste aus zwei Welten vereint: den Komfort, in der Nähe aller Einrichtungen zu leben, und das einzigartige Gefühl, von Natur und Privatsphäre umgeben zu sein. Die Immobilie liegt auf einem städtischen Grundstück von 1.427 m², ergänzt durch das angrenzende ländliche Grundstück von 3.506 m², wodurch eine weitläufige, grüne Umgebung entsteht, die in dieser Gegend selten ist. Das Haupthaus bietet eine praktische und gemütliche Raumaufteilung. Beim Betreten gelangt man in einen hellen Wohn-Essbereich, der von einem Kamin geprägt ist und dem Zuhause Wärme und Charakter verleiht. Die funktionale und gut geschnittene Küche fügt sich perfekt in den Alltag ein. Der Schlafbereich umfasst vier Schlafzimmer und zwei voll ausgestattete Badezimmer, die mehr als genug



Preis: 680.000 €

	Cons.	Emiss.
A		
B		
C		
D	119.7	
E		35.6
F		
G		

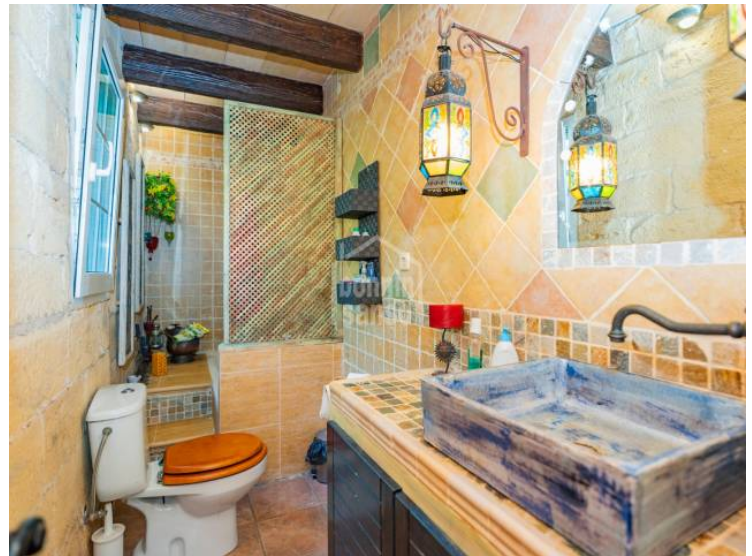
Die bereitgestellten Informationen wurden von Dritten zu rein informativen Zwecken zur Verfügung gestellt und gelten als korrekt. Sie können jedoch Fehler enthalten sowie Preisänderungen und einen Rückzug vom Markt ohne vorherige Ankündigung unterliegen.

*Zu den angegebenen Preisen kommen die jeweils geltende Mehrwertsteuer (IVA) oder Grunderwerbsteuer (ITP) sowie Notar- und Grundbuchkosten hinzu.



Die bereitgestellten Informationen wurden von Dritten zu rein informativen Zwecken zur Verfügung gestellt und gelten als korrekt. Sie können jedoch Fehler enthalten sowie Preisänderungen und einen Rückzug vom Markt ohne vorherige Ankündigung unterliegen.

*Zu den angegebenen Preisen kommen die jeweils geltende Mehrwertsteuer (IVA) oder Grunderwerbsteuer (ITP) sowie Notar- und Grundbuchkosten hinzu.



Die bereitgestellten Informationen wurden von Dritten zu rein informativen Zwecken zur Verfügung gestellt und gelten als korrekt. Sie können jedoch Fehler enthalten sowie Preisänderungen und einen Rückzug vom Markt ohne vorherige Ankündigung unterliegen.

*Zu den angegebenen Preisen kommen die jeweils geltende Mehrwertsteuer (IVA) oder Grunderwerbsteuer (ITP) sowie Notar- und Grundbuchkosten hinzu.



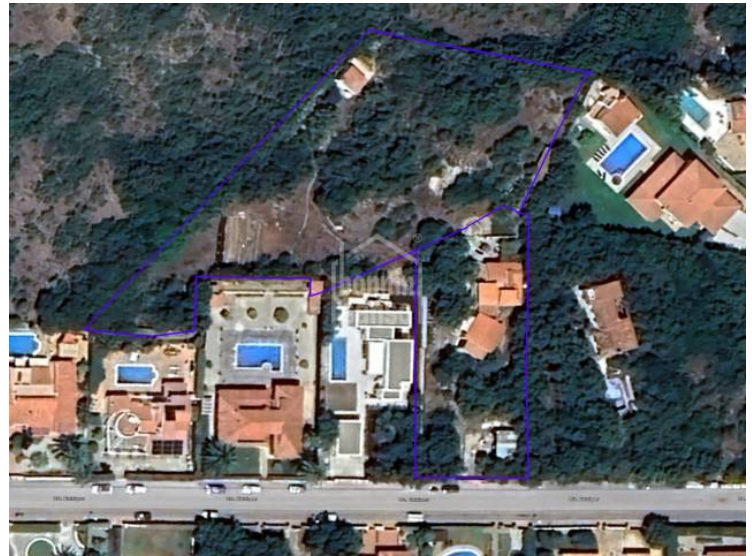
Die bereitgestellten Informationen wurden von Dritten zu rein informativen Zwecken zur Verfügung gestellt und gelten als korrekt. Sie können jedoch Fehler enthalten sowie Preisänderungen und einen Rückzug vom Markt ohne vorherige Ankündigung unterliegen.

*Zu den angegebenen Preisen kommen die jeweils geltende Mehrwertsteuer (IVA) oder Grunderwerbsteuer (ITP) sowie Notar- und Grundbuchkosten hinzu.



Die bereitgestellten Informationen wurden von Dritten zu rein informativen Zwecken zur Verfügung gestellt und gelten als korrekt. Sie können jedoch Fehler enthalten sowie Preisänderungen und einen Rückzug vom Markt ohne vorherige Ankündigung unterliegen.

*Zu den angegebenen Preisen kommen die jeweils geltende Mehrwertsteuer (IVA) oder Grunderwerbsteuer (ITP) sowie Notar- und Grundbuchkosten hinzu.




AGENCIA INMOBILIARIA DESDE 1988
 ESTATE AGENTS | AGENCE IMMOBILIÈRE
 AGENZIA IMMOBILIARE | IMMOBILIENAGENTUR

🇪🇸 **Disponemos de más fotografías de la propiedad.
 Contáctenos para más información.**

🇬🇧 **We have more photographs of this property.
 Please contact us for more information.**

🇫🇷 **Nous avons plus de photos de cette propriété.
 Contactez nous pour plus d'informations.**

NUESTRAS OFICINAS:

MAJÓN Carrer Nou, 14-16 (+34) 971 35 04 05	CIUTADELLA Aving. Compañeros, 72 (+34) 971 48 22 00	MERCADAL Aving. Vis Rorola, 9 (+34) 971 154 188	SANT LLUÍS Aving. De Sa Pau, 65 (+34) 971 150 083	CALA MILLOR Aving. San Boni Terrers, 4 (+34) 971 587 507
---	--	--	--	---

Die bereitgestellten Informationen wurden von Dritten zu rein informativen Zwecken zur Verfügung gestellt und gelten als korrekt. Sie können jedoch Fehler enthalten sowie Preisänderungen und einen Rückzug vom Markt ohne vorherige Ankündigung unterliegen.

*Zu den angegebenen Preisen kommen die jeweils geltende Mehrwertsteuer (IVA) oder Grunderwerbsteuer (ITP) sowie Notar- und Grundbuchkosten hinzu.