



Gewerbefläche im Zentrum von Ciutadella, Menorca

Ref.: 35479

Aus der neue Wohnsiedlung in fabelhafter Lage, zentral gelegen, direkt neben dem historischen Viertel von Ciutadella und nur wenige Gehminuten von allen Annehmlichkeiten und Dienstleistungen entfernt. Das Gebäude mit nur zehn Wohnungen ist mit dem Aufzug erreichbar. Die Immobilie im ersten Stock auf der Rückseite des Blocks und die Penthäuser haben große Terrassen. Wohnungen mit zwei Schlafzimmern ab 178.200 € Abschließbare Garagen ur Parkplätze sowie Parkplätze für Fahrräder und Motorräder. Zwei große Gewerbeflächen von über 400m² im Erdgeschoss. Lokal von fast 240 m², plus eine Terrasse von ca. 25 m² im ersten Stock, an der Haupteingangsstraße zur alten Hauptstadt der Insel. Das Eigentum liegt im Erdgeschoss eines kürzlich erbauten Gebäudes. In einer unschlagbaren Position, am Anfang des Zentrums der westlichen Stadt. Ideal von als Logistikkager bis als Investition in die Vermietung



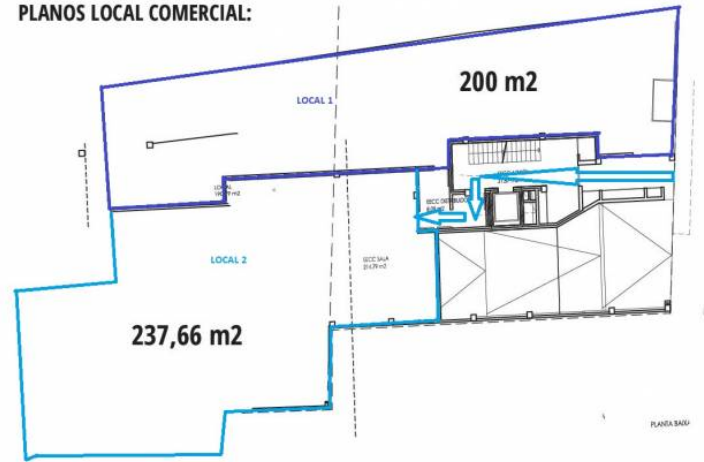
Mietpreis: **1.500 € / monat**

	Cons.	Emis.
A		
B		
C		
D		
E	103.7	32.6
F		
G		

Die dargestellten Informationen werden von Dritten nur zu Informationszwecken angeboten und gelten als Richtig. Die Daten unterliegen Irrtümer, Preisänderung und Rücktritt vom Markt ist ohne vorherige Ankündigung möglich.



PLANOS LOCAL COMERCIAL:



PLANOS PRIMERA PLANTA:



Die dargestellten Informationen werden von Dritten nur zu Informationszwecken angeboten und gelten als Richtig. Die Daten unterliegen Irrtümer, Preisänderung und Rücktritt vom Markt ist ohne vorherige Ankündigung möglich.