



## Unidad industrial en la zona de mayor tráfico en Mahón

Ref.: 24626

Unidad industrial de 3 plantas, con un total aproximado de más de 1400 m<sup>2</sup> construidos, emplazada en una inmejorable posición, delante de la carretera de acceso al aeropuerto de Mahón-Menorca. Esta moderna edificación, construida en 2005, está ubicada en la esquina de un complejo de cuatro naves industriales entre medianeras, lo que le otorga la mayor visibilidad y empaque. Se divide en tres plantas de prácticamente igual metraje. La planta sótano tiene acceso directo de vehículos pesados a través del muelle de carga y se une a través de espacio para montacargas y escalera central que une los tres niveles. Idónea para cualquier tipo de superficie comercial. Posibilidad de unir a la nave contigua, duplicando los metros totales hasta alcanzar casi los 3.000 m<sup>2</sup>.



Precio venta: **Consultar**

Precio alquiler: **3.000 € / mes**

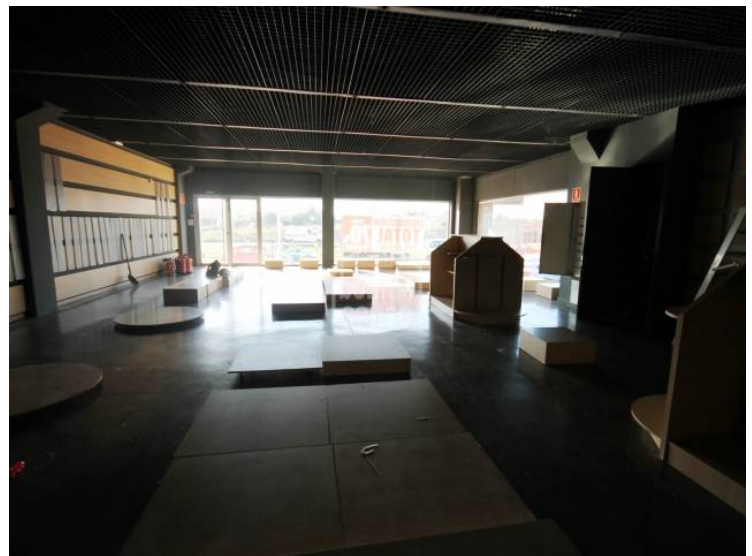
Disponibile

	Cons.	Emis.
A		
B		
C		
D		
E		
F		
G		

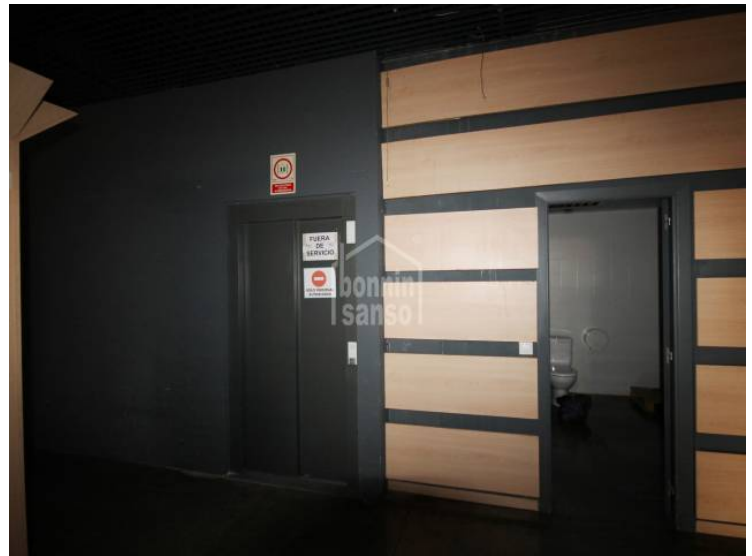
La información expuesta está ofrecida por terceros a título informativo y se suponen correctas. Los datos están sujetos a errores, cambios de precio y retirada del mercado sin previo aviso.



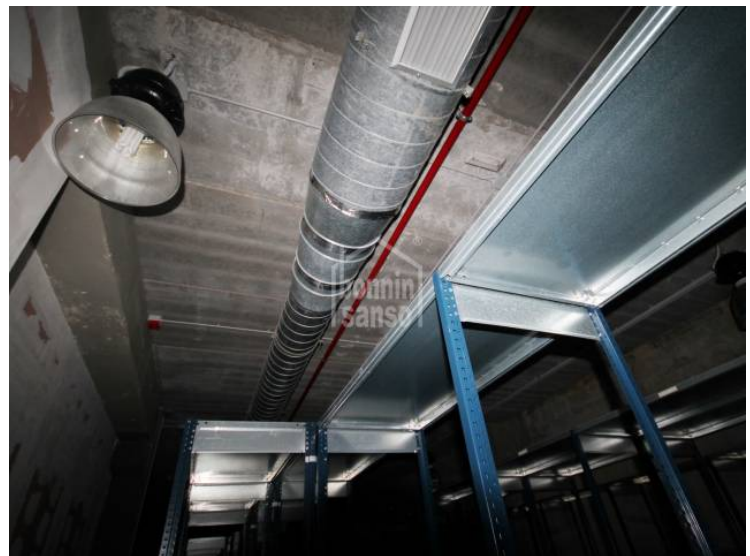
La información expuesta está ofrecida por terceros a título informativo y se suponen correctas. Los datos están sujetos a errores, cambios de precio y retirada del mercado sin previo aviso.



La información expuesta está ofrecida por terceros a título informativo y se suponen correctas. Los datos están sujetos a errores, cambios de precio y retirada del mercado sin previo aviso.



La información expuesta está ofrecida por terceros a título informativo y se suponen correctas. Los datos están sujetos a errores, cambios de precio y retirada del mercado sin previo aviso.



La información expuesta está ofrecida por terceros a título informativo y se suponen correctas. Los datos están sujetos a errores, cambios de precio y retirada del mercado sin previo aviso.



La información expuesta está ofrecida por terceros a título informativo y se suponen correctas. Los datos están sujetos a errores, cambios de precio y retirada del mercado sin previo aviso.



La información expuesta está ofrecida por terceros a título informativo y se suponen correctas.  
Los datos están sujetos a errores, cambios de precio y retirada del mercado sin previo aviso.