



Edificio de tres plantas en construcción en el polígono de Mahón

Ref.: 25165

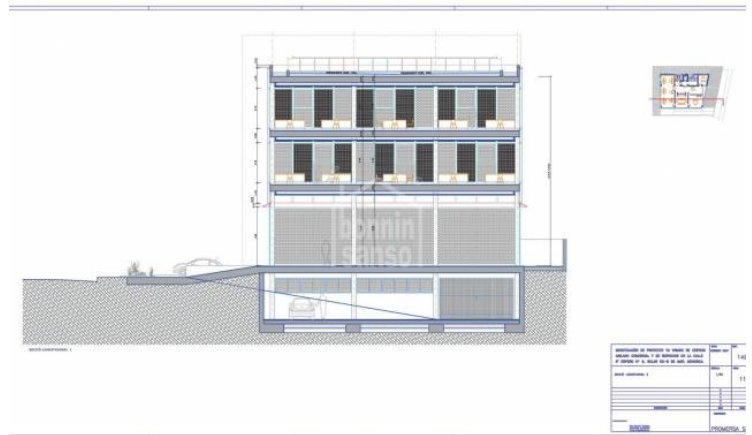
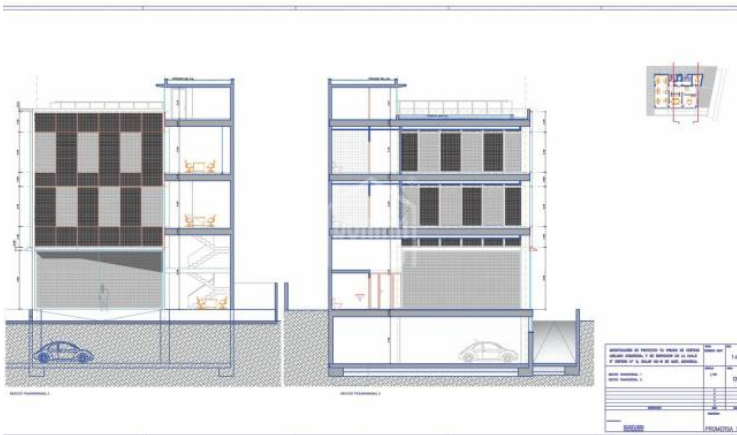
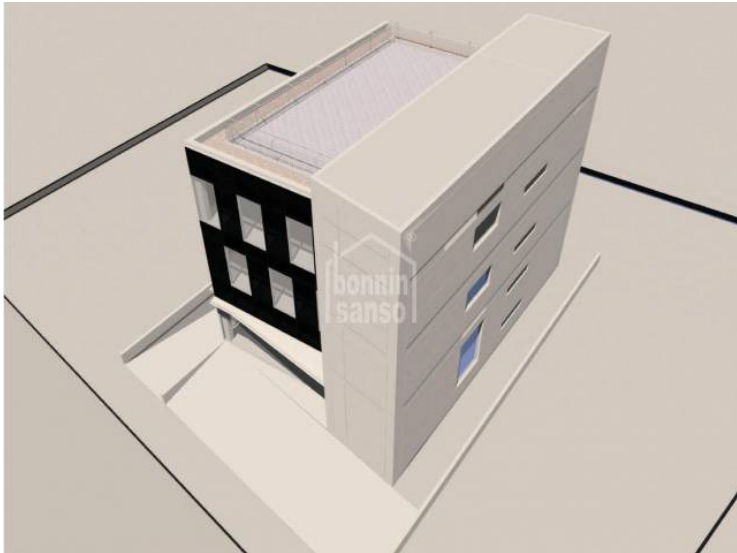
Interesante edificio aislado comercial y de servicios, con estructura de hormigón finalizada y consolidada, a falta de instalaciones, cerramientos y acabados finales. En una ubicación de máxima visibilidad en el polígono industrial de Mahón, y con una alzada irreplicable, dispone de planta sótano y tres alturas, dando así multitud de posibilidades y usos a esta idónea propiedad, tanto para uso propio o bien para explotación en mercado de alquileres. Tiene acceso desde dos calles. Existe proyecto para su total desarrollo, para un total de algo más de 1110 m² construidos. No dude en contactarnos para más información o concretar una visita.



Precio: **Consultar**

	Cons.	Emis.
A		
B		
C		
D		
E		
F		
G		
Exento	X	X

La información expuesta está ofrecida por terceros a título informativo y se suponen correctas. Los datos están sujetos a errores, cambios de precio y retirada del mercado sin previo aviso.



La información expuesta está ofrecida por terceros a título informativo y se suponen correctas. Los datos están sujetos a errores, cambios de precio y retirada del mercado sin previo aviso.



La información expuesta está ofrecida por terceros a título informativo y se suponen correctas. Los datos están sujetos a errores, cambios de precio y retirada del mercado sin previo aviso.