



Interesante solar, parte rustico, parte urbano Alayor, Menorca

Ref.: 26545

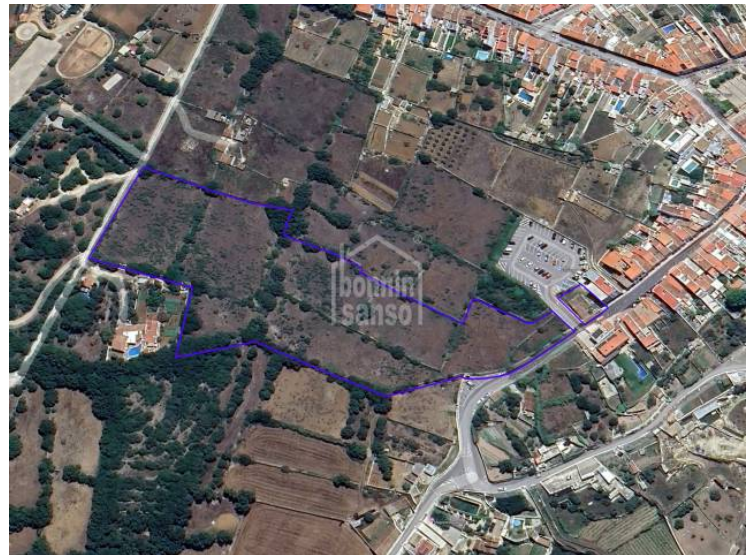
Terreno de mas de diecisiete mil metros cuadrados de los cuales 351 m2 son urbanos y mas de dieciséis mil pertenecen a rustico. A falta de confirmación por el departamento de urbanismo, los 350 m2 en urbano donde ahora existe un almacén tipo boyera de 90 m2, Parcela urbana con edificación aislada en su interior de planta baja de uso agrícola. Normativa Urbanística: Plan General de Ordenación Urbana de Alaior. (BOIB núm. 83 de 9 de julio de 1.994) Suelo Urbano A13. Zona de ordenación según alineación de vial en manzana abierta. Densidad 280 Hab/Ha. Y 70 viviendas /Ha. Parcelas: Frente mínimo de 4 metros. Profundidad edificable: entre 8 y 20 metros, 60% de la manzana. Uso: Presiente vivienda unifamiliar y plurifamiliar. Comentarios a la aplicación del Plan General de 1994. Esta normativa es susceptible de cambio cuando en breve se apruebe el plan parcial de Alayor.



Precio: **320.000 €**

	Cons.	Emis.
A		
B		
C		
D		
E		
F		
G		
Exento	X	X

La información expuesta está ofrecida por terceros a título informativo y se suponen correctas.
Los datos están sujetos a errores, cambios de precio y retirada del mercado sin previo aviso.



La información expuesta está ofrecida por terceros a título informativo y se suponen correctas.
Los datos están sujetos a errores, cambios de precio y retirada del mercado sin previo aviso.



La información expuesta está ofrecida por terceros a título informativo y se suponen correctas.
Los datos están sujetos a errores, cambios de precio y retirada del mercado sin previo aviso.