



Terreno edificable con vistas al mar en Santa Ana, Es Castell, Menorca

Ref.: 29258

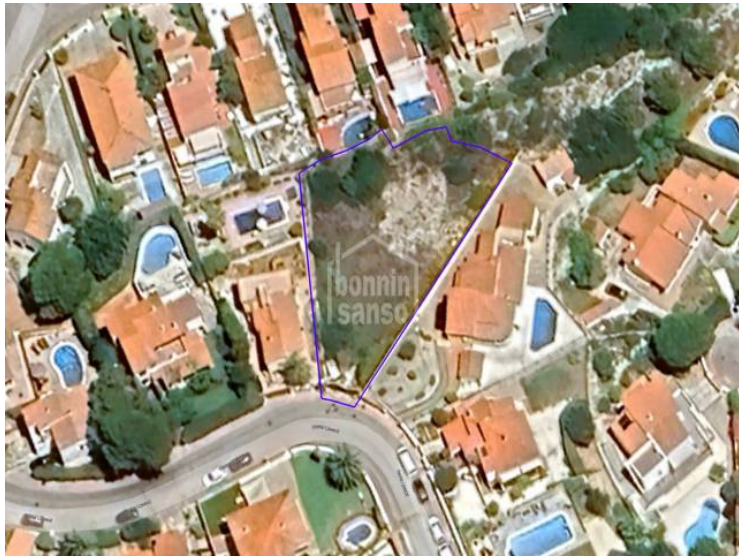
Exclusiva oportunidad de adquirir una de las últimas parcelas edificables disponibles en la prestigiosa urbanización de Santa Ana, un entorno privilegiado con vistas únicas a la desembocadura del puerto de Mahón. Situada a escasos minutos a pie de las tiendas, restaurantes y todos los servicios que ofrecen Es Castell y Cales Fonts, esta parcela destaca por su ubicación inmejorable y su enorme potencial. La normativa urbanística vigente **permite** modificaciones **que** permite la construcción de una vivienda unifamiliar en planta baja y primera altura, con una superficie aproximada de 300 m², además de piscina privada. Desde la planta superior se podrán disfrutar impresionantes vistas al mar, convirtiendo esta propiedad en una opción perfecta tanto para residencia habitual como para casa de vacaciones. Una oportunidad excepcional de crear la vivienda de tus sueños en una de las zonas más codiciadas de Menorca.



Precio: **330.000 €** Precio (antes): 400.000 €

	Cons.	Emis.
A		
B		
C		
D		
E		
F		
G		
Exento	X	X

La información expuesta está ofrecida por terceros a título informativo y se suponen correctas.
Los datos están sujetos a errores, cambios de precio y retirada del mercado sin previo aviso.



La información expuesta está ofrecida por terceros a título informativo y se suponen correctas.
Los datos están sujetos a errores, cambios de precio y retirada del mercado sin previo aviso.



La información expuesta está ofrecida por terceros a título informativo y se suponen correctas.
Los datos están sujetos a errores, cambios de precio y retirada del mercado sin previo aviso.