



## Parcela edificable con vistas Panorámicas. Coves Noves Menorca

Ref.: 29655

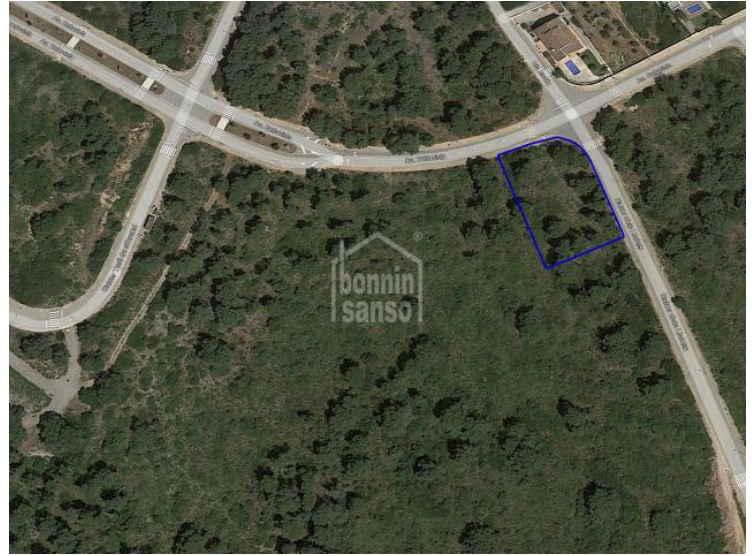
Parcela de 1800 metros cuadrados con preciosas vistas al mar, lindando con zona verde. Parámetros urbanísticos: □ Us preferente vivienda unifamiliar aislada □ Frente mínimo de parcela 15.00m □ Edificabilidad máxima 0.35m<sup>2</sup>/m<sup>2</sup> de parcela □ Altura reguladora máxima 7.00m (3.50m máximo desde la calle) □ Número de plantas 2 (planta baja + planta pis Retranqueos a via pública 5m; entre parcela 3m; y entre edificios 3m. □ Parcela mínima segregable 1000m<sup>2</sup>. □ Intensi de uso 1 vivienda por cada 600m<sup>2</sup>. Es importante resaltar que esta parcelas ya cuenta con conexión a la red de alcantarillado, por lo que la tramitación de proyectos de edificación es posible. Club social con Restaurante, piscina, Pistas de paddle - tennis. Tennis. Gimnasio etc.. A cinco minutos del Puerto deportivo de Addaya (1.5km) y a (1.8km del Club de Golf Son Parc). Playa de Arenal den Castell. Tributa por IVA al 21% Pregunte por el servicio de Project



Precio: **720.000 €**

	Cons.	Emis.
A		
B		
C		
D		
E		
F		
G		
Exento	X	X

La información expuesta está ofrecida por terceros a título informativo y se suponen correctas. Los datos están sujetos a errores, cambios de precio y retirada del mercado sin previo aviso.



PRÓXIMO A PROPIEDAD

La información expuesta está ofrecida por terceros a título informativo y se suponen correctas. Los datos están sujetos a errores, cambios de precio y retirada del mercado sin previo aviso.