



**Terrain constructible de 739 m<sup>2</sup> avec avant-projet, situé au cœur du village d'Alaior, à Minorque.**

**Réf.: 28953**

Avant-projet pour la construction d'un immeuble résidentiel comprenant un total de 11 logements. Sous-sol avec 9 places de stationnement. 2 appartements de 80 m<sup>2</sup> : séjour-salle à manger avec cuisine ouverte, 2 chambres, 2 salles de bains, buanderie et terrasse. 3 appartements de 100 m<sup>2</sup> : séjour-salle à manger avec cuisine ouverte, 3 chambres, 2 salles de bains, buanderie et terrasse. 3 appartements de 55 m<sup>2</sup> : séjour-salle à manger avec cuisine ouverte, 2 chambres, 2 salles de bains, buanderie et terrasse. 2 appartements de 48 m<sup>2</sup> : séjour-salle à manger avec cuisine ouverte, 1 chambre, 1 salle de bains, buanderie et balcon. 1 appartement de 48 m<sup>2</sup> : séjour-salle à manger avec cuisine ouverte, 1 chambre, 1 salle de bains et buanderie.



Prix: **450.000 €** Prix (avant): 500.000 €

	Cons.	Emis.
A		
B		
C		
D		
E		
F		
G		
Exento	X	X

Les informations fournies proviennent de tiers à titre purement informatif et sont considérées comme correctes. Toutefois, elles peuvent contenir des erreurs, être sujettes à des modifications de prix ou à un retrait du marché sans préavis.

\*Les prix indiqués n'incluent pas la TVA ou les droits de mutation (ITP) en vigueur, ni les frais de notaire et d'enregistrement.

\*\*Dans le cas de biens neufs, la fiscalité applicable sera de 10 % de TVA + 1,5 % de droits de timbre (AID) en plus des frais de notaire



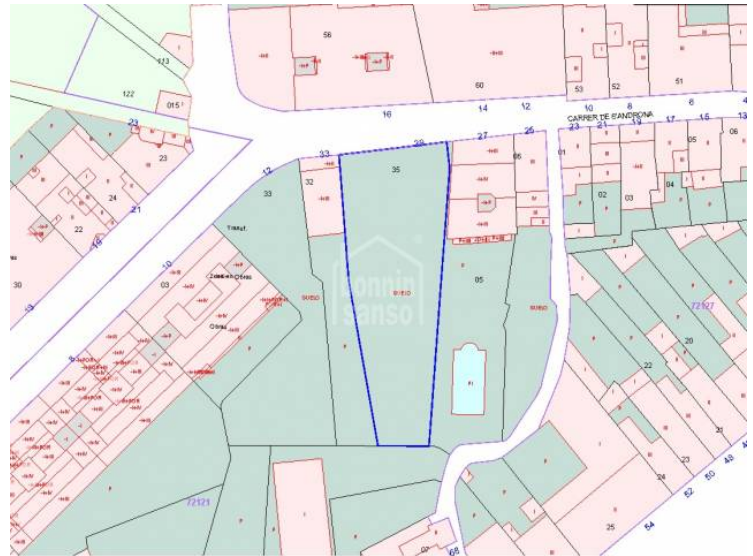
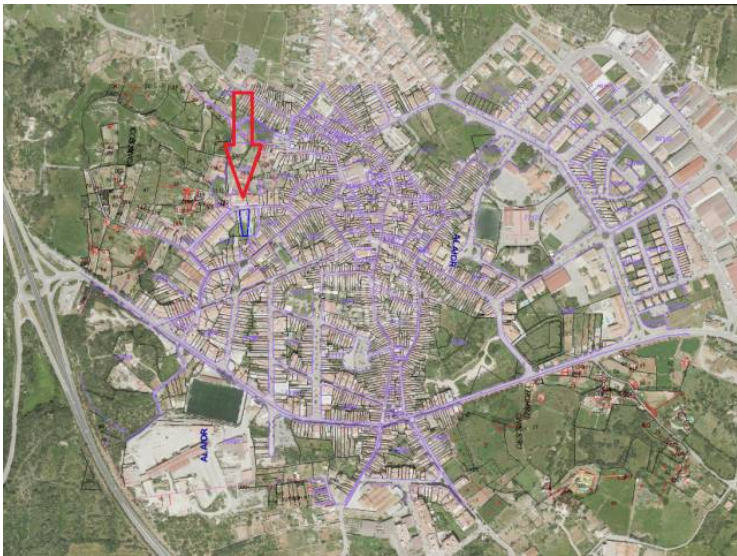
Ex: 1/100



Ex: 1/100



Ex: 1/100



Les informations fournies proviennent de tiers à titre purement informatif et sont considérées comme correctes. Toutefois, elles peuvent contenir des erreurs, être sujettes à des modifications de prix ou à un retrait du marché sans préavis.

\*Les prix indiqués n'incluent pas la TVA ou les droits de mutation (ITP) en vigueur, ni les frais de notaire et d'enregistrement.

\*\*Dans le cas de biens neufs, la fiscalité applicable sera de 10 % de TVA + 1,5 % de droits de timbre (AID) en plus des frais de notaire