



Terrain de 4 850 mètres carrés avec de belles vues sur la mer, en bordure de l'espace vert. Minorque

Réf.: 29595

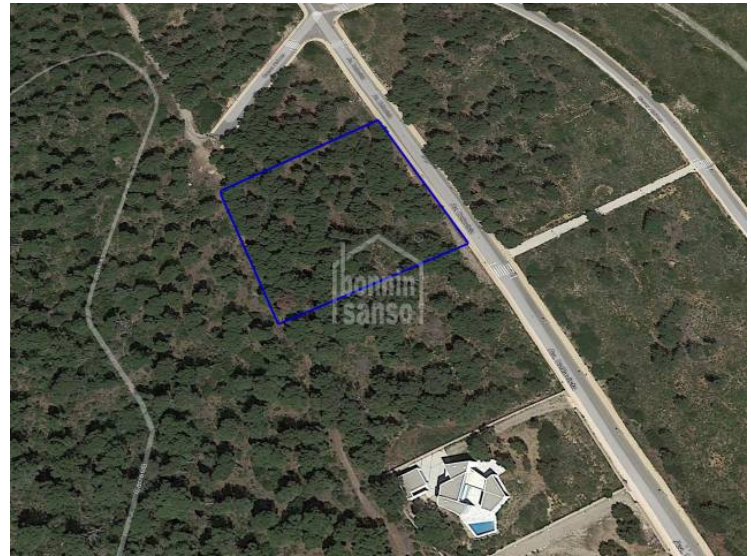
Terrain de 4 850 mètres carrés avec de belles vues sur la mer, en bordure de l'espace vert. Paramètres urbains : ☐ Maison individuelle à usage préférentiel ☐ Terrain minimum avant 15.00m ☐ Constructibilité maximale 0.35m²/m² de terrain ☐ Hauteur de régulation maximale 7,00 m (3,50 m maximum de la rue) ☐ Nombre d'étages 2 (rez-de-chaussée + étage) ☐ Reculs sur les voies publiques 5m; entre la parcelle 3m; et entre les bâtiments 3m. ☐ Terrain minimum séparable 1000m² ☐ Intensité d'utilisation 1 maison par 600m². Il est important de noter que cette parcelle a déjà un raccordement à un réseau d'égouts, de sorte que le traitement des projets de construction est possible. Club social avec restaurant, piscine, courts de paddle-tennis. Tennis. Gymnase, etc. Cinq minutes de la marina addaya (1,5 km) et (1,8 km du club de golf Son Parc). Plage d'Arenal den Castell. La TVA est taxée à 21% Renseignez-vous auprès de votre conseiller de confiance sur le



Prix: 2.061.250 €

	Cons.	Emis.
A		
B		
C		
D		
E		
F		
G		
Exento	X	X

Les informations présentées sont fournies par des tiers à titre indicatif et sont supposées correctes.
Les données sont sujettes à des erreurs, changements de prix et retrait sans préavis.



Les informations présentées sont fournies par des tiers à titre indicatif et sont supposées correctes.
Les données sont sujettes à des erreurs, changements de prix et retrait sans préavis.