



## Terrain de 1 000 mètres carrés avec de belles vues sur la mer,. Minorque

Réf.: 29654

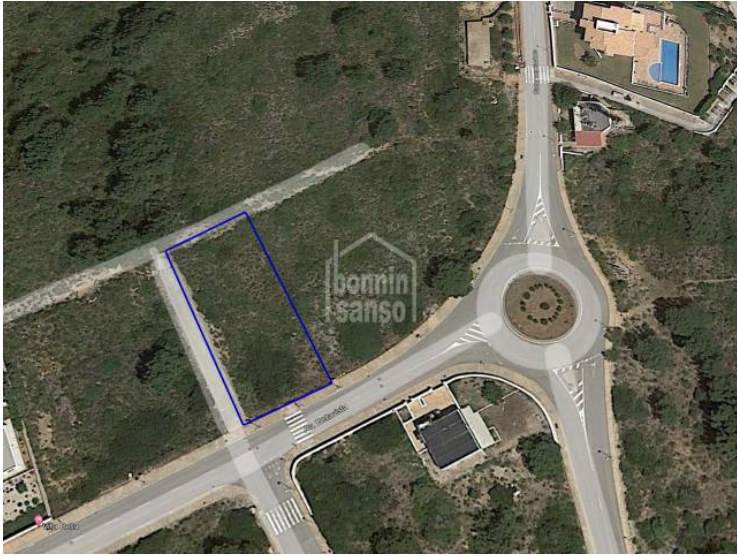
Terrain de 1 000 mètres carrés avec de belles vues sur la mer, bordant un espace vert sur l'un de ses côtés. Paramètres urbains : □ Utilisation préférentielle des maisons unifamiliales isolées □ Façade parcelle minimum 15.0 Constructibilité maximale 0,35 m<sup>2</sup>/m<sup>2</sup> de terrain □ Hauteur maximale réglementaire 7,00m (3,50m maximum depuis rue) □ Nombre d'étages 2 (rez-de-chaussée + premier étage) □ Retraits de voie publique 5m ; entre parcelle 3m; et entre les bâtiments 3m. □ Terrain séparable minimum 1000m<sup>2</sup>. □ Intensité d'utilisation 1 logement pour 600 m<sup>2</sup>. Il est important de souligner que ces parcelles ont déjà un raccordement au réseau d'égouts, de sorte que le traitement des projets de construction est possible. Club social avec restaurant, piscine, courts de paddle-tennis. Tennis. Salle de sport etc À cinq minutes de la marina d'Addaya (1,5 km) et (1,8 km du club de golf Son Parc). Plage d'Arenal de Castell. Taxe TVA à 21%



Prix: 400.000 €

	Cons.	Emiss.
A		
B		
C		
D		
E		
F		
G		
Exento	X	X

Les informations présentées sont fournies par des tiers à titre indicatif et sont supposées correctes. Les données sont sujettes à des erreurs, changements de prix et retrait sans préavis.



Les informations présentées sont fournies par des tiers à titre indicatif et sont supposées correctes.  
Les données sont sujettes à des erreurs, changements de prix et retrait sans préavis.