



Terrain avec des belles vues sur la mer.

Réf.: 29657

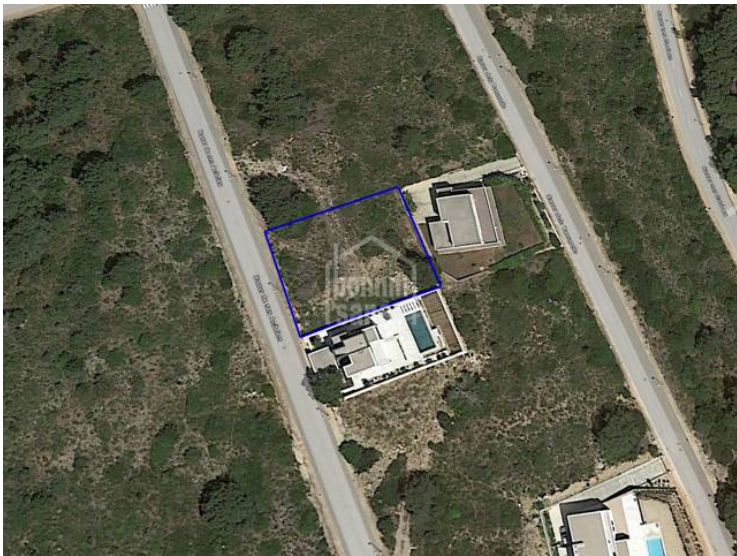
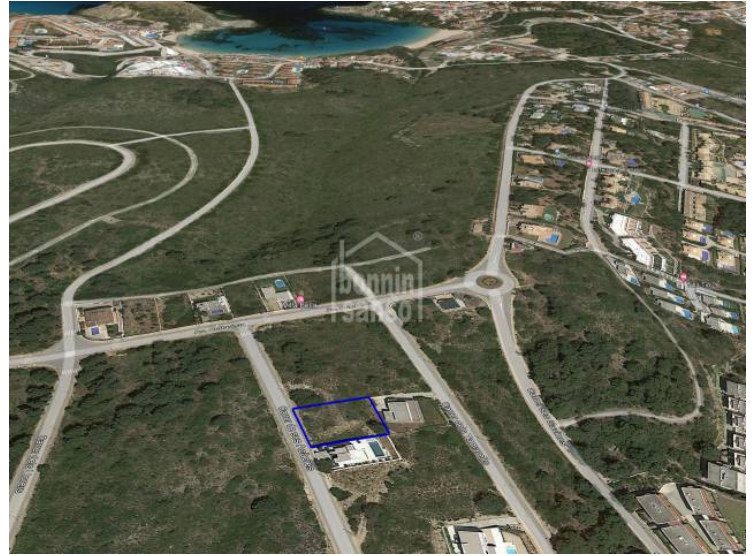
Terrain de 1010 mètres carrés avec de belles vues sur la mer. Paramètres urbains : □ Utilisation préférentielle de maisons unifamiliales isolées □ Façade parcelle minimum 15.00m □ Constructibilité maximale 0,35 m²/m² de terrain □ Hauteur maximale réglementaire 7,00m (3,50m maximum depuis la rue) □ Nombre d'étages 2 (rez-de-chaussée + premier étage) □ Retraits de voie publique 5m ; entre parcelle 3m; et entre les bâtiments 3m. □ Terrain séparable minimum 1000m². □ Intensité d'utilisation 1 logement pour 600 m². Il est important de souligner que ces parcelles ont déjà un raccordement au réseau d'égouts, de sorte que le traitement des projets de construction est possible. Club social avec restaurant, piscine, courts de paddle-tennis. Tennis. Salle de sport etc À cinq minutes de la marina d'Addaya (1,5 km) et (1,8 km du club de golf Son Parc). Plage d'Arenal de Castell. Taxe TVA à 21% Renseignez-vous auprès de votre conseiller



Prix: **368.650 €** Prix (avant): 404.000 €

	Cons.	Emiss.
A		
B		
C		
D		
E		
F		
G		
Exento	X	X

Les informations présentées sont fournies par des tiers à titre indicatif et sont supposées correctes.
 Les données sont sujettes à des erreurs, changements de prix et retrait sans préavis.



Les informations présentées sont fournies par des tiers à titre indicatif et sont supposées corrects.
Les données sont sujettes à des erreurs, changements de prix et retrait sans préavis.