



Terrain de 1010 mètres carrés avec de belles vues sur la mer Minorque

Réf.: 29658

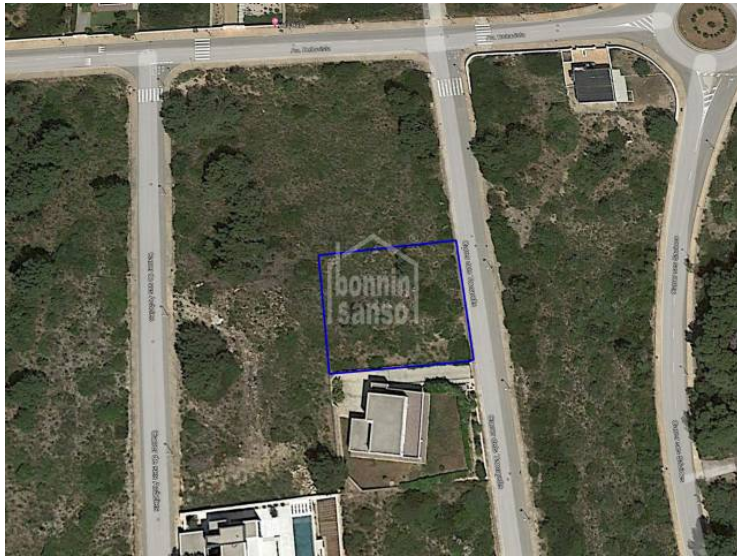
Terrain de 1010 mètres carrés avec de belles vues sur la mer, en bordure d'un espace vert et à proximité d'un chemin qui mène à la plage d'Arenal den Castell. Paramètres urbains : □ Utilisation préférentielle des maisons unifamiliales isolées □ Façade parcelle minimum 15.00m □ Constructibilité maximale 0,35 m²/m² de terrain □ Hauteur maximale règlement 7,00m (3,50m maximum depuis la rue) □ Nombre d'étages 2 (rez-de-chaussée + premier étage) □ Retraits de voie public 5m ; entre parcelle 3m; et entre les bâtiments 3m. □ Terrain séparable minimum 1000m². □ Intensité d'utilisation logement pour 600 m². Il est important de souligner que ces parcelles ont déjà un raccordement au réseau d'égouts, de sorte que le traitement des projets de construction est possible. Club social avec restaurant, piscine, courts de paddle-tennis. Tennis. Salle de sport etc À cinq minutes de la marina d'Addaya (1,5 km) et (1,8 km du club de golf Son Parc). Plage



Prix: **429.000 €**

	Cons.	Emiss.
A		
B		
C		
D		
E		
F		
G		
Exento	X	X

Les informations présentées sont fournies par des tiers à titre indicatif et sont supposées correctes.
Les données sont sujettes à des erreurs, changements de prix et retrait sans préavis.



PRÓXIMO A PROPIEDAD

Les informations présentées sont fournies par des tiers à titre indicatif et sont supposées correctes.
Les données sont sujettes à des erreurs, changements de prix et retrait sans préavis.