



Promotion exclusive de logements neufs à Ciutadella de Menorca

Réf.: 36997

Nouvelle construction à Ciutadella de Menorca, située dans un quartier résidentiel calme à quelques minutes du centre. La résidence propose des logements de deux et trois chambres avec deux salles de bains et des terrasses couvertes avec buanderie et débarras, ainsi qu'un penthouse exclusif de deux chambres et deux salles de bains avec deux terrasses de 30 m². L'immeuble sera équipé d'un ascenseur. Idéal pour y vivre ou pour investir. Au deuxième étage se trouve cet appartement de trois chambres et deux salles de bains, avec un grand salon-salle à manger et cuisine intégrée donnant accès à une terrasse avec buanderie. Il dispose également d'un débarras privé. REMARQUE : S'agissant d'un bien neuf, la fiscalité applicable à l'achat est de 10 % de TVA et 1,5 % de droits d'actes juridiques documentés (AJD), plus les frais de notaire et d'enregistrement.



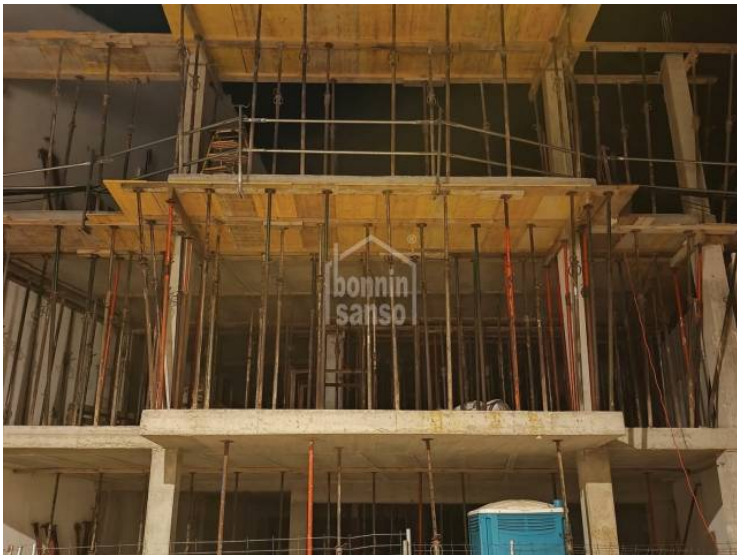
Prix: **383.000 €**

	Cons.	Emis.
A		
B		
C		
D		
E		
F		
G		

Les informations fournies proviennent de tiers à titre purement informatif et sont considérées comme correctes. Toutefois, elles peuvent contenir des erreurs, être sujettes à des modifications de prix ou à un retrait du marché sans préavis.

*Les prix indiqués n'incluent pas la TVA ou les droits de mutation (ITP) en vigueur, ni les frais de notaire et d'enregistrement.

**Dans le cas de biens neufs, la fiscalité applicable sera de 10 % de TVA + 1,5 % de droits de timbre (AJD) en plus des frais de notaire



Les informations fournies proviennent de tiers à titre purement informatif et sont considérées comme correctes. Toutefois, elles peuvent contenir des erreurs, être sujettes à des modifications de prix ou à un retrait du marché sans préavis.

*Les prix indiqués n'incluent pas la TVA ou les droits de mutation (ITP) en vigueur, ni les frais de notaire et d'enregistrement.

**Dans le cas de biens neufs, la fiscalité applicable sera de 10 % de TVA + 1,5 % de droits de timbre (AID) en plus des frais de notaire



Les informations fournies proviennent de tiers à titre purement informatif et sont considérées comme correctes. Toutefois, elles peuvent contenir des erreurs, être sujettes à des modifications de prix ou à un retrait du marché sans préavis.

*Les prix indiqués n'incluent pas la TVA ou les droits de mutation (ITP) en vigueur, ni les frais de notaire et d'enregistrement.

**Dans le cas de biens neufs, la fiscalité applicable sera de 10 % de TVA + 1.5 % de droits de timbre (AID) en plus des frais de notaire