



Vous ne trouvez pas la maison que vous cherchez ? Construisez-la.! Port Addaya. Menorca

Réf.: 92819

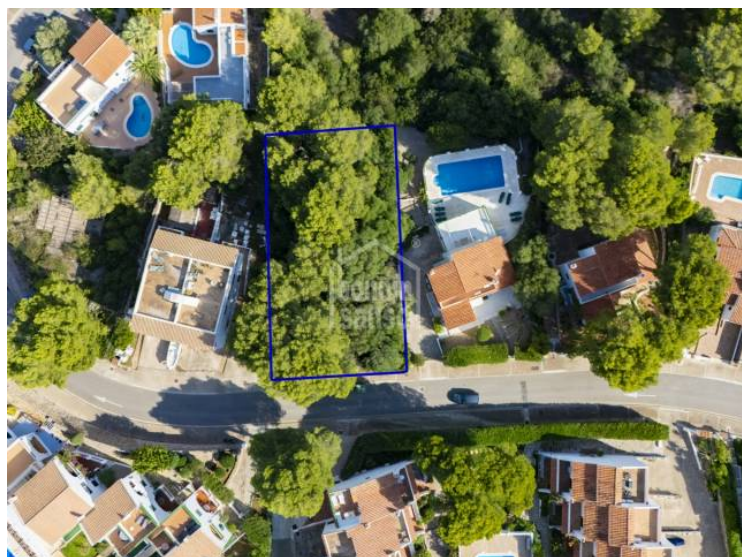
Une occasion rare d'acquérir un terrain de 732 m² avec vue sur la mer, situé dans l'un des quartiers résidentiels les plus prisés et paisibles de l'île. Ici, vous pouvez concevoir et construire la maison de vos rêves, adaptée à votre style de vie, à vos goûts et à vos envies. Villa contemporaine ou maison méditerranéenne, tout devient possible. Selon la réglementation d'urbanisme en vigueur, et sous réserve d'approbation par la Mairie, le terrain permet : Occupation maximale : environ 30 % de la surface. Constructibilité : 0,30 m² construits par m² de terrain. Hauteur maximale : rez-de-chaussée plus un étage (jusqu'à 7 mètres). Retraits minimaux : 3 mètres des limites latérales et 5 mètres de la voie publique. La parcelle bénéficie de tous les services (assainissement et raccordements) à proximité immédiate, facilitant le lancement du projet. Une opportunité unique de donner vie à votre maison idéale, dans un environnement calme, bien



Prix: 230.000 €

	Cons.	Emis.
A		
B		
C		
D		
E		
F		
G		
Exento	X	X

Les informations présentées sont fournies par des tiers à titre indicatif et sont supposées correctes.
Les données sont sujettes à des erreurs, changements de prix et retrait sans préavis.



**VISTAS DESDE 7 METROS DE ALTURA
DIRECCIÓN NORTE**



**VISTAS DESDE 7 METROS DE ALTURA
DIRECCIÓN NORTE**



**VISTAS DESDE 7 METROS DE ALTURA
DIRECCIÓN SUR**



Les informations présentées sont fournies par des tiers à titre indicatif et sont supposées correctes.
Les données sont sujettes à des erreurs, changements de prix et retrait sans préavis.