



## Propriété à fort potentiel d'investissement en deuxième ligne de mer. Punta Prima, Minorque

Réf.: 92904

Nous présentons une opportunité exceptionnelle dans l'une des zones les plus recherchées de la côte sud de Minorque. Cet ensemble résidentiel/touristique offre de nombreuses possibilités de rénovation, de développement et de repositionnement – toujours dans le respect de la réglementation en vigueur – à seulement quelques mètres de la mer. La propriété comprend deux appartements indépendants, en rez-de-chaussée et premier étage, pour une surface construite totale d'environ 120 m<sup>2</sup>. Chaque unité dispose de trois chambres, deux salles de bains, un salon-salle à manger et une cuisine. Idéal pour un usage privé, mixte ou pour un projet actualisé destiné à l'exploitation touristique saisonnière. Zone à potentiel hôtelier : – Environ 1 000 m<sup>2</sup> construits destinés à l'hébergement. – Distribution actuelle : chambres et 44 places touristiques. – Grands espaces pour réception, zones communes et extérieurs. – Travaux



Prix de vente: **Consulter**

Prix de location: **Consulter**

	Cons.	Emiss.
A		
B		
C		
D		
E		
F		
G		

Les informations fournies proviennent de tiers à titre purement informatif et sont considérées comme correctes. Toutefois, elles peuvent contenir des erreurs, être sujettes à des modifications de prix ou à un retrait du marché sans préavis.

\*Les prix indiqués n'incluent pas la TVA ou les droits de mutation (ITP) en vigueur, ni les frais de notaire et d'enregistrement.

\*\*Dans le cas de biens neufs, la fiscalité applicable sera de 10 % de TVA + 1,5 % de droits de timbre (AID) en plus des frais de notaire



Les informations fournies proviennent de tiers à titre purement informatif et sont considérées comme correctes. Toutefois, elles peuvent contenir des erreurs, être sujettes à des modifications de prix ou à un retrait du marché sans préavis.

\*Les prix indiqués n'incluent pas la TVA ou les droits de mutation (ITP) en vigueur, ni les frais de notaire et d'enregistrement.

\*\*Dans le cas de biens neufs, la fiscalité applicable sera de 10 % de TVA + 1,5 % de droits de timbre (AID) en plus des frais de notaire



Les informations fournies proviennent de tiers à titre purement informatif et sont considérées comme correctes. Toutefois, elles peuvent contenir des erreurs, être sujettes à des modifications de prix ou à un retrait du marché sans préavis.

\*Les prix indiqués n'incluent pas la TVA ou les droits de mutation (ITP) en vigueur, ni les frais de notaire et d'enregistrement.

\*\*Dans le cas de biens neufs, la fiscalité applicable sera de 10 % de TVA + 1,5 % de droits de timbre (AID) en plus des frais de notaire



Les informations fournies proviennent de tiers à titre purement informatif et sont considérées comme correctes. Toutefois, elles peuvent contenir des erreurs, être sujettes à des modifications de prix ou à un retrait du marché sans préavis.

\*Les prix indiqués n'incluent pas la TVA ou les droits de mutation (ITP) en vigueur, ni les frais de notaire et d'enregistrement.

\*\*Dans le cas de biens neufs, la fiscalité applicable sera de 10 % de TVA + 1,5 % de droits de timbre (AID) en plus des frais de notaire



Les informations fournies proviennent de tiers à titre purement informatif et sont considérées comme correctes. Toutefois, elles peuvent contenir des erreurs, être sujettes à des modifications de prix ou à un retrait du marché sans préavis.

\*Les prix indiqués n'incluent pas la TVA ou les droits de mutation (ITP) en vigueur, ni les frais de notaire et d'enregistrement.

\*\*Dans le cas de biens neufs, la fiscalité applicable sera de 10 % de TVA + 1,5 % de droits de timbre (AID) en plus des frais de notaire



Les informations fournies proviennent de tiers à titre purement informatif et sont considérées comme correctes. Toutefois, elles peuvent contenir des erreurs, être sujettes à des modifications de prix ou à un retrait du marché sans préavis.

\*Les prix indiqués n'incluent pas la TVA ou les droits de mutation (ITP) en vigueur, ni les frais de notaire et d'enregistrement.

\*\*Dans le cas de biens neufs, la fiscalité applicable sera de 10 % de TVA + 1,5 % de droits de timbre (AID) en plus des frais de notaire



Les informations fournies proviennent de tiers à titre purement informatif et sont considérées comme correctes. Toutefois, elles peuvent contenir des erreurs, être sujettes à des modifications de prix ou à un retrait du marché sans préavis.

\*Les prix indiqués n'incluent pas la TVA ou les droits de mutation (ITP) en vigueur, ni les frais de notaire et d'enregistrement.

\*\*Dans le cas de biens neufs, la fiscalité applicable sera de 10 % de TVA + 1,5 % de droits de timbre (AID) en plus des frais de notaire



Les informations fournies proviennent de tiers à titre purement informatif et sont considérées comme correctes. Toutefois, elles peuvent contenir des erreurs, être sujettes à des modifications de prix ou à un retrait du marché sans préavis.

\*Les prix indiqués n'incluent pas la TVA ou les droits de mutation (ITP) en vigueur, ni les frais de notaire et d'enregistrement.

\*\*Dans le cas de biens neufs, la fiscalité applicable sera de 10 % de TVA + 1,5 % de droits de timbre (AID) en plus des frais de notaire



Les informations fournies proviennent de tiers à titre purement informatif et sont considérées comme correctes. Toutefois, elles peuvent contenir des erreurs, être sujettes à des modifications de prix ou à un retrait du marché sans préavis.

\*Les prix indiqués n'incluent pas la TVA ou les droits de mutation (ITP) en vigueur, ni les frais de notaire et d'enregistrement.

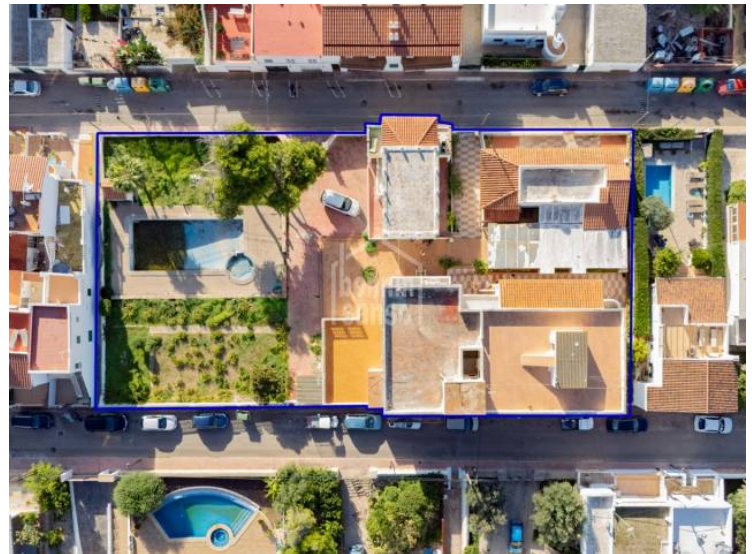
\*\*Dans le cas de biens neufs, la fiscalité applicable sera de 10 % de TVA + 1,5 % de droits de timbre (AID) en plus des frais de notaire



Les informations fournies proviennent de tiers à titre purement informatif et sont considérées comme correctes. Toutefois, elles peuvent contenir des erreurs, être sujettes à des modifications de prix ou à un retrait du marché sans préavis.

\*Les prix indiqués n'incluent pas la TVA ou les droits de mutation (ITP) en vigueur, ni les frais de notaire et d'enregistrement.

\*\*Dans le cas de biens neufs, la fiscalité applicable sera de 10 % de TVA + 1,5 % de droits de timbre (AID) en plus des frais de notaire



Les informations fournies proviennent de tiers à titre purement informatif et sont considérées comme correctes. Toutefois, elles peuvent contenir des erreurs, être sujettes à des modifications de prix ou à un retrait du marché sans préavis.

\*Les prix indiqués n'incluent pas la TVA ou les droits de mutation (ITP) en vigueur, ni les frais de notaire et d'enregistrement.

\*\*Dans le cas de biens neufs, la fiscalité applicable sera de 10 % de TVA + 1,5 % de droits de timbre (AID) en plus des frais de notaire



LA AGENCIA INMOBILIARIA DE REFERENCIA EN MENORCA DESDE 1988

ESTATE AGENTS  
AGENZIA IMMOBILIARE

AGENCE IMMOBILIERE  
IMMOBILIENAGENTUR

**bonnin sanso**  
AGENCIA INMOBILIARIA DESDE 1988  
ESTATE AGENTS | AGENCE IMMOBILIERE  
AGENZIA IMMOBILIARE | IMMOBILIENAGENTUR

🇪🇸 **Disponemos de más fotografías de la propiedad.  
Contáctenos para más información.**

🇬🇧 **We have more photographs of this property.  
Please contact us for more information.**

🇫🇷 **Nous avons plus de photos de cette propriété.  
Contactez nous pour plus d'informations.**

<b>NUESTRAS OFICINAS:</b>	<b>MAHÓN</b> Carrer Nou, 14-16 (+34) 971 35 04 05	<b>CIUTADELLA</b> Avda. Conqueridor, 72 (+34) 971 48 22 00	<b>MERCADAL</b> Avda. Via Ronda, 6 (+34) 971 134 168	<b>SANT LLUÍS</b> Avda. De Sa Pau, 65 (+34) 971 150 083	<b>CALA MILLOR</b> Avda. Son Bon Temps, 4 (+34) 971 587 507
---------------------------	---	--	--	---	---

Les informations fournies proviennent de tiers à titre purement informatif et sont considérées comme correctes. Toutefois, elles peuvent contenir des erreurs, être sujettes à des modifications de prix ou à un retrait du marché sans préavis.

\*Les prix indiqués n'incluent pas la TVA ou les droits de mutation (ITP) en vigueur, ni les frais de notaire et d'enregistrement.

\*\*Dans le cas de biens neufs, la fiscalité applicable sera de 10 % de TVA + 1,5 % de droits de timbre (AID) en plus des frais de notaire