



IDO Fornells... vivre là où la mer donne le tempo. Menorca.

Réf.: 93199

Sur la côte nord de Menorca, là où le paysage conserve son caractère le plus authentique, naît IDO Fornells □ une promotion pensée pour ceux qui savent que le véritable luxe ne réside pas toujours dans l'ostentation, mais dans la qualité de vie. Fornells est synonyme de mer, de tradition, de gastronomie et de sérénité. C'est se réveiller avec la lumière du nord, sentir la brise salée, se promener sans hâte et profiter de l'un des environnements naturels les mieux préservés de la Méditerranée. Et aujourd'hui, c'est aussi l'opportunité d'acquérir une résidence neuve dans un cadre unique. La résidence se compose de logements exclusifs conçus pour s'intégrer harmonieusement dans leur environnement, alliant architecture contemporaine, fonctionnalité et confort. Les appartements en rez-de-chaussée disposent de terrasses privées qui prolongent naturellement les espaces de vie vers l'extérieur. Pensés pour privilégier



Prix: 714.000 €

	Cons.	Ems.
A		
B		
C		
D		
E		
F		
G		
Exento	X	X

Les informations fournies proviennent de tiers à titre purement informatif et sont considérées comme correctes. Toutefois, elles peuvent contenir des erreurs, être sujettes à des modifications de prix ou à un retrait du marché sans préavis.

*Les prix indiqués n'incluent pas la TVA ou les droits de mutation (ITP) en vigueur, ni les frais de notaire et d'enregistrement.

**Dans le cas de biens neufs, la fiscalité applicable sera de 10 % de TVA + 1,5 % de droits de timbre (AID) en plus des frais de notaire



Les informations fournies proviennent de tiers à titre purement informatif et sont considérées comme correctes. Toutefois, elles peuvent contenir des erreurs, être sujettes à des modifications de prix ou à un retrait du marché sans préavis.

*Les prix indiqués n'incluent pas la TVA ou les droits de mutation (ITP) en vigueur, ni les frais de notaire et d'enregistrement.

**Dans le cas de biens neufs, la fiscalité applicable sera de 10 % de TVA + 1,5 % de droits de timbre (AID) en plus des frais de notaire



Les informations fournies proviennent de tiers à titre purement informatif et sont considérées comme correctes. Toutefois, elles peuvent contenir des erreurs, être sujettes à des modifications de prix ou à un retrait du marché sans préavis.

*Les prix indiqués n'incluent pas la TVA ou les droits de mutation (ITP) en vigueur, ni les frais de notaire et d'enregistrement.

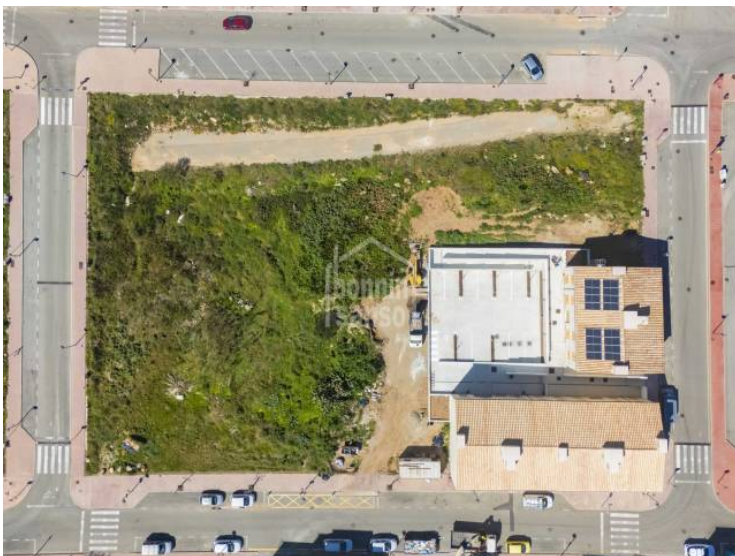
**Dans le cas de biens neufs, la fiscalité applicable sera de 10 % de TVA + 1,5 % de droits de timbre (AID) en plus des frais de notaire



Les informations fournies proviennent de tiers à titre purement informatif et sont considérées comme correctes. Toutefois, elles peuvent contenir des erreurs, être sujettes à des modifications de prix ou à un retrait du marché sans préavis.

*Les prix indiqués n'incluent pas la TVA ou les droits de mutation (ITP) en vigueur, ni les frais de notaire et d'enregistrement.

**Dans le cas de biens neufs, la fiscalité applicable sera de 10 % de TVA + 1,5 % de droits de timbre (AID) en plus des frais de notaire



Les informations fournies proviennent de tiers à titre purement informatif et sont considérées comme correctes. Toutefois, elles peuvent contenir des erreurs, être sujettes à des modifications de prix ou à un retrait du marché sans préavis.

*Les prix indiqués n'incluent pas la TVA ou les droits de mutation (ITP) en vigueur, ni les frais de notaire et d'enregistrement.

**Dans le cas de biens neufs, la fiscalité applicable sera de 10 % de TVA + 1,5 % de droits de timbre (AID) en plus des frais de notaire



Les informations fournies proviennent de tiers à titre purement informatif et sont considérées comme correctes. Toutefois, elles peuvent contenir des erreurs, être sujettes à des modifications de prix ou à un retrait du marché sans préavis.

*Les prix indiqués n'incluent pas la TVA ou les droits de mutation (ITP) en vigueur, ni les frais de notaire et d'enregistrement.

**Dans le cas de biens neufs, la fiscalité applicable sera de 10 % de TVA + 1,5 % de droits de timbre (AID) en plus des frais de notaire



Les informations fournies proviennent de tiers à titre purement informatif et sont considérées comme correctes. Toutefois, elles peuvent contenir des erreurs, être sujettes à des modifications de prix ou à un retrait du marché sans préavis.

*Les prix indiqués n'incluent pas la TVA ou les droits de mutation (ITP) en vigueur, ni les frais de notaire et d'enregistrement.

**Dans le cas de biens neufs, la fiscalité applicable sera de 10 % de TVA + 1,5 % de droits de timbre (AID) en plus des frais de notaire