

Edificabili in San Jaime

Rif.: 22495

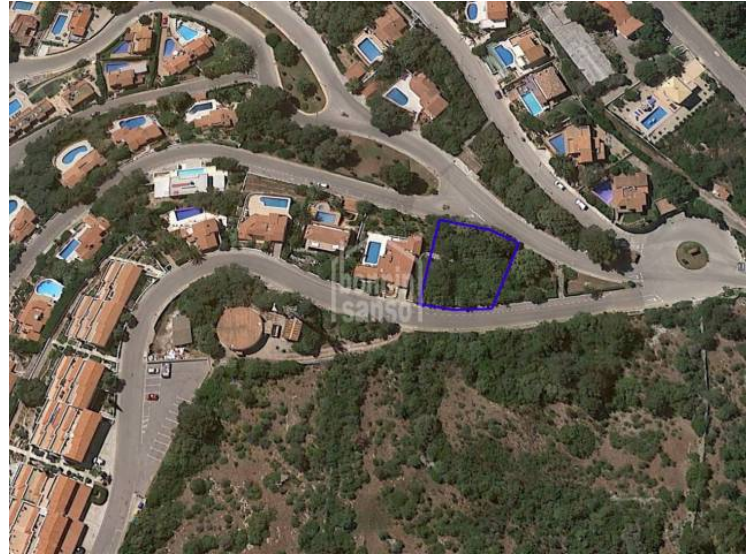
One of the last plots available located in an elevated position with spectacular views of the beach of Son Bou, Atalis onto Santo Tomas a total of eight hundred and nineteen sq mts, where you can build your dream villa. The present building regulations are on the ground floor the villa should not occupies a maximum of thirty percent of the total volume of the plot, and the first floor a maximum of fifteen percent of the total volume of the plot. With a maximum height of seven meters. One also must leave a distance from the road of 5 meters and 3 from each boundary wall. A swimming pool can also be constructed. Any urban information must be duly verified with the corresponding City Council . The use of a project manager and reputable Architect highly recommended. Feel free to ask details on the Project management offered by BONNIN SANSO.



Prezzo: 260.000 €

	Cons.	Emiss.
A		
B		
C		
D		
E		
F		
G		
Exento		X

Le informazioni visualizzate sono fornite da terzi per solo informazioni e sono assunto corretta. I dati sono soggetti ad errori, variazioni dei prezzi e il ritiro senza preavviso.



Le informazioni visualizzate sono fornite da terzi per solo informazioni e sono assunto corretta.
I dati sono soggetti ad errori, variazioni dei prezzi e il ritiro senza preavviso.



Le informazioni visualizzate sono fornite da terzi per solo informazioni e sono assunto corretta.
I dati sono soggetti ad errori, variazioni dei prezzi e il ritiro senza preavviso.