



## Terreno edificabile con vista mare, Minorca

Rif.: 26899

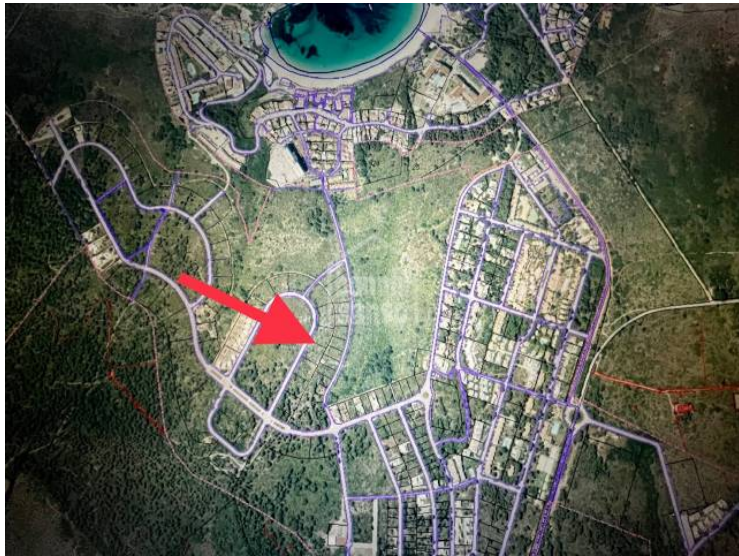
Terreno edificabile di 1.200 m<sup>2</sup> con splendida vista mare, confinante con area verde. Parametri urbanistici: □ U prevalente: abitazione unifamiliare indipendente □ Fronte minimo del lotto: 15,00 m □ Indice massimo edificabile: 1 m<sup>2</sup>/m<sup>2</sup> di lotto □ Altezza massima: 7,00 m (3,50 m dal livello strada) □ Numero di piani: 2 (piano terra + primo piano) □ Distanze: 5 m da strada pubblica; 3 m tra lotti; 3 m tra edifici □ Lotto minimo frazionabile: 1.000 m<sup>2</sup> □ Densità: 1 abitazione ogni 600 m<sup>2</sup> Il terreno è già collegato alla rete fognaria, quindi è possibile presentare progetti edilizi. Servizi: club sociale con ristorante, piscina, campi da paddle e tennis, palestra, ecc. A cinque minuti dal porto turistico di Addaya (1,5 km), a 1,8 km dal Golf Club Son Parc e vicino alla spiaggia di Arenal d'en Castell. Soggetto a IVA del 21 %. Chiedete al vostro consulente di fiducia il servizio di Project Management.



Prezzo: **Consultare**

	Cons.	Emiss.
A		
B		
C		
D		
E		
F		
G		
Exento	X	X

Le informazioni visualizzate sono fornite da terzi per solo informazioni e sono assunto corretta.  
I dati sono soggetti ad errori, variazioni dei prezzi e il ritiro senza preavviso.



Le informazioni visualizzate sono fornite da terzi per solo informazioni e sono assunto corretta.  
I dati sono soggetti ad errori, variazioni dei prezzi e il ritiro senza preavviso.