



## Interessante capannone nella zona industriale di Ciutadella.

Rif.: 36447

Capannone industriale nel POICI con grande potenziale grazie alla sua posizione e dimensioni. Circa 625 m<sup>2</sup> costruiti, situati su un lotto d'angolo di fronte alla tangenziale nord. Attualmente suddiviso in area espositiva e commerciale di circa 125 m<sup>2</sup>, ufficio di 43 m<sup>2</sup>, parte di capannone con accesso laterale di circa 203 m<sup>2</sup> e soppalco di 253 m<sup>2</sup>. Dotato di due servizi igienici. Un'opportunità interessante sia per ampliare e migliorare un'attività esistente, sia come investimento con ottima redditività da locazione in quella che è probabilmente la zona industriale più richiesta dell'isola. Contattateci per maggiori informazioni.

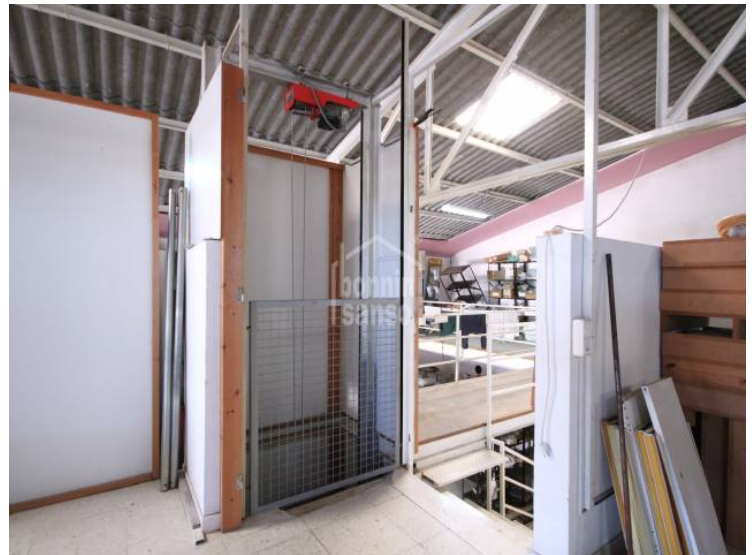


Prezzo: **570.000 €** Prezzo (prima): 745.000-€

	Cons.	Emis.
A		
B		
C		
D		
E		
F	150	45.03
G		

Le informazioni visualizzate sono fornite da terzi per solo informazioni e sono assunto corretta.  
I dati sono soggetti ad errori, variazioni dei prezzi e il ritiro senza preavviso.





Le informazioni visualizzate sono fornite da terzi per solo informazioni e sono assunto corretta.  
I dati sono soggetti ad errori, variazioni dei prezzi e il ritiro senza preavviso.







AGENCIA INMOBILIARIA DESDE 1988  
ESTATE AGENTS | AGENCE IMMOBILIÈRE  
AGENZIA IMMOBILIARE | IMMOBILIENAGENTUR

 **Disponemos de más fotografías de la propiedad.**  
**Contáctenos para más información.**

 **We have more photographs of this property.**  
**Please contact us for more information.**

 **Nous avons plus de photos de cette propriété.**  
**Contactez nous pour plus d'informations.**

**NUESTRAS OFICINAS:**

**MAHÓN**  
Carrer Nou, 14-16  
(+34) 971 35 04 05

**CIUTADELLA**  
Aving. Consagrador, 72  
(+34) 971 48 22 00

**MERCADAL**  
Aving. Via Roma, 9  
(+34) 971 134 168

**SANT LLUÍS**  
Aving. De Sa Pau, 65  
(+34) 971 150 083

**CALA MILLOR**  
Aving. San Bon Temps, 4  
(+34) 971 987 507

Le informazioni visualizzate sono fornite da terzi per solo informazioni e sono assunto corretta.  
I dati sono soggetti ad errori, variazioni dei prezzi e il ritiro senza preavviso.