



## Promozione esclusiva di nuova costruzione a Ciutadella de Menorca

Rif.: 36996

Nuova costruzione a Ciutadella de Menorca, situata in una tranquilla zona residenziale a pochi minuti dal centro. Il complesso offre appartamenti con due e tre camere da letto, due bagni e terrazze coperte con lavanderia e ripostiglio, oltre a un esclusivo attico con due camere da letto, due bagni e due terrazze di 30 m<sup>2</sup>. L'edificio sarà dotato di ascensore. Ideale per vivere o come investimento. Questo appartamento al primo piano dispone di tre camere da letto e due bagni, un ampio soggiorno-pranzo con cucina integrata e accesso a una terrazza con lavanderia. Contattaci per maggiori informazioni! NOTA: Trattandosi di una nuova costruzione, l'imposizione sull'acquisto è del 10% di IVA, 1,5% di imposta sugli atti giuridici documentati (AJD), oltre alle spese notarili e di registrazione.



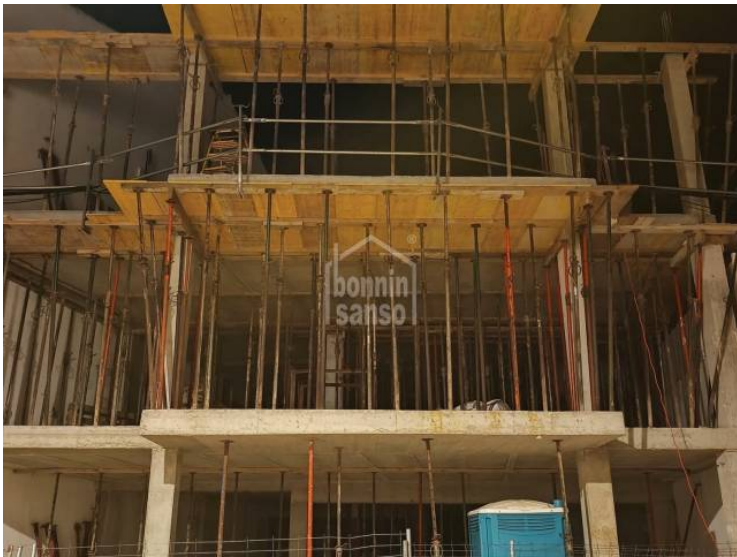
Prezzo: **403.500 €**

	Cons.	Emis.
A		
B		
C		
D		
E		
F		
G		

Le informazioni fornite sono state messe a disposizione da terzi a titolo puramente informativo e si ritengono corrette. Tuttavia, possono essere soggette a errori, variazioni di prezzo o ritiro dal mercato senza preavviso.

\*Ai prezzi indicati devono essere aggiunti l'IVA o l'imposta di trasferimento (ITP) vigente, nonché le spese notarili e di registrazione.

\*\*Nel caso di nuove costruzioni, la fiscalità applicabile sarà del 10% di IVA + 1,5% di imposta di bollo (AJD) oltre alle spese notarili e di



Le informazioni fornite sono state messe a disposizione da terzi a titolo puramente informativo e si ritengono corrette. Tuttavia, possono essere soggette a errori, variazioni di prezzo o ritiro dal mercato senza preavviso.

\*Ai prezzi indicati devono essere aggiunti l'IVA o l'imposta di trasferimento (ITP) vigente, nonché le spese notarili e di registrazione.

\*\*Nel caso di nuove costruzioni, la fiscalità applicabile sarà del 10% di IVA + 1,5% di imposta di bollo (AID), oltre alle spese notarili e di



Le informazioni fornite sono state messe a disposizione da terzi a titolo puramente informativo e si ritengono corrette. Tuttavia, possono essere soggette a errori, variazioni di prezzo o ritiro dal mercato senza preavviso.

\*Ai prezzi indicati devono essere aggiunti l'IVA o l'imposta di trasferimento (ITP) vigente, nonché le spese notarili e di registrazione.

\*\*Nel caso di nuove costruzioni, la fiscalità applicabile sarà del 10% di IVA + 1.5% di imposta di bollo (AID), oltre alle spese notarili e di