



Attico soleggiato con impressionante vista panoramica sul mare con terrazza di circa 142 m² a Cala Millor Mallorca

Rif.: 46109

Attico soleggiato di circa 63 m² con impressionanti viste panoramiche su tutta la baia di Cala Millor fino a Costa de los Pinos. La proprietà dispone di una spettacolare terrazza privata di circa 142 m² ideale per godere del sole del mare e della tranquillità della zona. Situato al quinto piano offre due camere matrimoniali ampio soggiorno sala da pranzo cucina indipendente e un bagno con doccia. Vista mare da tutte le stanze che offre una sensazione unica di luminosità e ampiezza. L'immobile è stato completamente ristrutturato inclusi pavimenti finestre con doppi vetri impianto elettrico e idraulico carpenteria interna aria condizionata con pompa di calore e cucina. Pronto per essere abitato. Edificio senza ascensore. Possibilità di acquistare posto auto e ripostiglio in un edificio vicino.



Prezzo: 499.000 €

	Cons.	Emiss.
A		
B		
C		
D		
E		
F		
G	357.2	93.4

Le informazioni fornite sono state messe a disposizione da terzi a titolo puramente informativo e si ritengono corrette. Tuttavia, possono essere soggette a errori, variazioni di prezzo o ritiro dal mercato senza preavviso.

*Ai prezzi indicati devono essere aggiunti l'IVA o l'imposta di trasferimento (ITP) vigente, nonché le spese notarili e di registrazione.

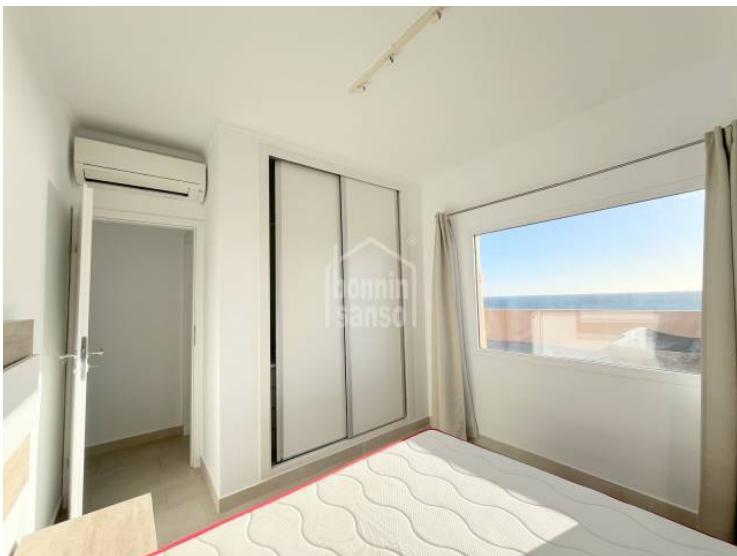
**Nel caso di nuove costruzioni, la fiscalità applicabile sarà del 10% di IVA + 1.5% di imposta di bollo (AID) oltre alle spese notarili e di



Le informazioni fornite sono state messe a disposizione da terzi a titolo puramente informativo e si ritengono corrette. Tuttavia, possono essere soggette a errori, variazioni di prezzo o ritiro dal mercato senza preavviso.

*Ai prezzi indicati devono essere aggiunti l'IVA o l'imposta di trasferimento (ITP) vigente, nonché le spese notarili e di registrazione.

**Nel caso di nuove costruzioni, la fiscalità applicabile sarà del 10% di IVA + 1,5% di imposta di bollo (AID), oltre alle spese notarili e di



Le informazioni fornite sono state messe a disposizione da terzi a titolo puramente informativo e si ritengono corrette. Tuttavia, possono essere soggette a errori, variazioni di prezzo o ritiro dal mercato senza preavviso.

*Ai prezzi indicati devono essere aggiunti l'IVA o l'imposta di trasferimento (ITP) vigente, nonché le spese notarili e di registrazione.

**Nel caso di nuove costruzioni, la fiscalità applicabile sarà del 10% di IVA + 1,5% di imposta di bollo (AID), oltre alle spese notarili e di



Le informazioni fornite sono state messe a disposizione da terzi a titolo puramente informativo e si ritengono corrette. Tuttavia, possono essere soggette a errori, variazioni di prezzo o ritiro dal mercato senza preavviso.

*Ai prezzi indicati devono essere aggiunti l'IVA o l'imposta di trasferimento (ITP) vigente, nonché le spese notarili e di registrazione.

**Nel caso di nuove costruzioni, la fiscalità applicabile sarà del 10% di IVA + 1,5% di imposta di bollo (AID), oltre alle spese notarili e di