



Sa Llosa Homes, sviluppo esclusivo di 50 ville in Son Parc, Minorca.

Rif.: 90260

Progetto unico a Minorca. 50 ville indipendenti, di ottima qualità e ottimi materiali, dove il marchio Porcelanosa garantisce la qualità e la differenziazione del prodotto, sia nei bagni, che nella cucina e nella pavimentazione. Vengono offerte case con 3 e 4 camere da letto alcune unità con garage al piano interrato e spazio funzionale-, con 3 bagni (4 bagni nelle unità con piano seminterrato), dotate di cucina ed elettrodomestici principali (marca Bosch). È stato possibile presentare un progetto che unisce qualità, pace, riposo e benessere, in un concetto unico sull'isola, e con una spettacolare area comunitaria. Inoltre, ogni chalet dispone di una piscina privata 6x3. Tutte le ville offrono al piano terra una camera matrimoniale, bagno, ampio soggiorno/sala da pranzo con cucina a vista e accesso all'ampio terrazzo e portico con barbecue, preludio al giardino e alla piscina privata. Il primo piano offre le restanti due o tre camere da letto,



Prezzo: **Consultare**

	Cons.	Emis.
A	█	█
B		
C		
D		
E		
F		
G		

Le informazioni visualizzate sono fornite da terzi per solo informazioni e sono assunto corretta. I dati sono soggetti ad errori, variazioni dei prezzi e il ritiro senza preavviso.



Le informazioni visualizzate sono fornite da terzi per solo informazioni e sono assunto corretta.
I dati sono soggetti ad errori, variazioni dei prezzi e il ritiro senza preavviso.



Le informazioni visualizzate sono fornite da terzi per solo informazioni e sono assunto corretta.
I dati sono soggetti ad errori, variazioni dei prezzi e il ritiro senza preavviso.



Le informazioni visualizzate sono fornite da terzi per solo informazioni e sono assunto corretta.
I dati sono soggetti ad errori, variazioni dei prezzi e il ritiro senza preavviso.



Le informazioni visualizzate sono fornite da terzi per solo informazioni e sono assunto corretta.
I dati sono soggetti ad errori, variazioni dei prezzi e il ritiro senza preavviso.



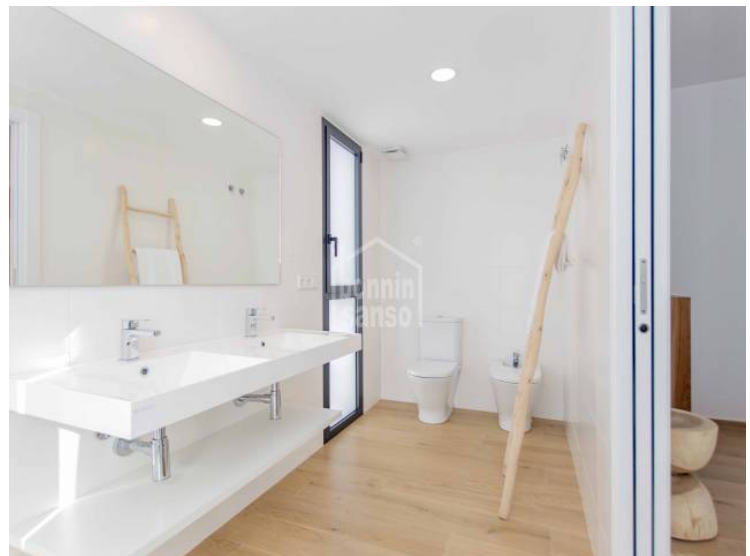
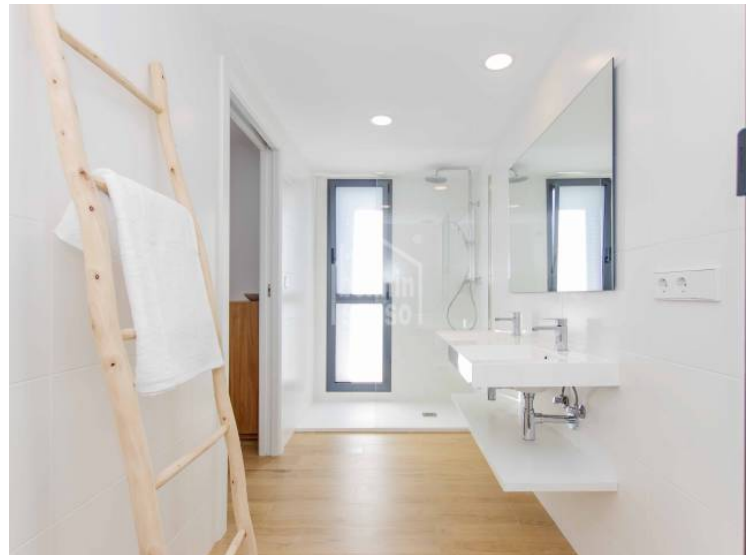
Le informazioni visualizzate sono fornite da terzi per solo informazioni e sono assunto corretta.
I dati sono soggetti ad errori, variazioni dei prezzi e il ritiro senza preavviso.



Le informazioni visualizzate sono fornite da terzi per solo informazioni e sono assunto corretta.
I dati sono soggetti ad errori, variazioni dei prezzi e il ritiro senza preavviso.



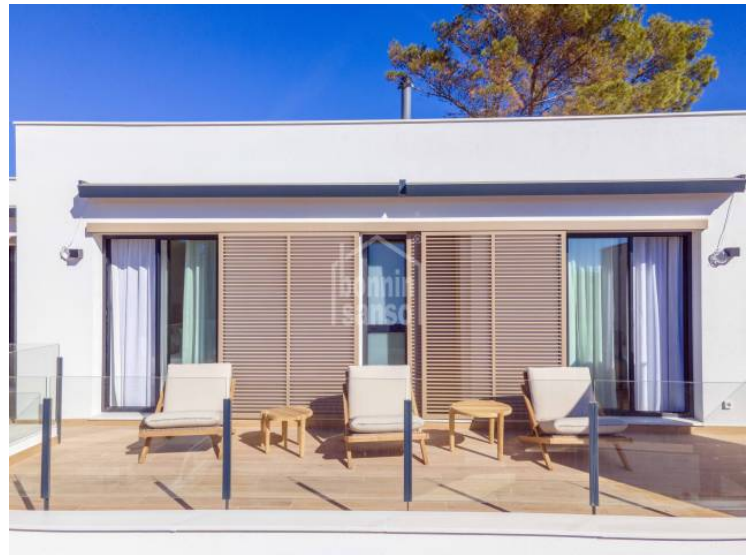
Le informazioni visualizzate sono fornite da terzi per solo informazioni e sono assunto corretta.
I dati sono soggetti ad errori, variazioni dei prezzi e il ritiro senza preavviso.



Le informazioni visualizzate sono fornite da terzi per solo informazioni e sono assunto corretta.
I dati sono soggetti ad errori, variazioni dei prezzi e il ritiro senza preavviso.



Le informazioni visualizzate sono fornite da terzi per solo informazioni e sono assunto corretta.
I dati sono soggetti ad errori, variazioni dei prezzi e il ritiro senza preavviso.



Le informazioni visualizzate sono fornite da terzi per solo informazioni e sono assunto corretta.
I dati sono soggetti ad errori, variazioni dei prezzi e il ritiro senza preavviso.



Le informazioni visualizzate sono fornite da terzi per solo informazioni e sono assunto corretta.
I dati sono soggetti ad errori, variazioni dei prezzi e il ritiro senza preavviso.



Le informazioni visualizzate sono fornite da terzi per solo informazioni e sono assunto corretta.
I dati sono soggetti ad errori, variazioni dei prezzi e il ritiro senza preavviso.



Le informazioni visualizzate sono fornite da terzi per solo informazioni e sono assunto corretta.
I dati sono soggetti ad errori, variazioni dei prezzi e il ritiro senza preavviso.



Le informazioni visualizzate sono fornite da terzi per solo informazioni e sono assunto corretta.
I dati sono soggetti ad errori, variazioni dei prezzi e il ritiro senza preavviso.



SA LLOSA HOMES
 Auda Es Mercadal Parcelas VVIC 8-108-2
 Urbanización Son Parc. MENORCA

VILLA N°20
 SUPERFICIE ÚTIL 458 m²

SUPERFICIES ÚTILES

Superficie Útil total interior P0	70,47 m²
Superficie Útil total interior P1	68,59 m²
Superficie Útil total exterior	120,00 m²
Superficie Útil total exterior Terrazas	100,00 m²

SUPERFICIES CONSTRUIDAS

Superficie Construida total interior P0	88 m²
Superficie Construida total interior P1	82,45 m²
Superficie Construida total interior	170,45 m²
Superficie Parking (Incluye porgrama)	20,29 m²



FASE 1

SUP. ÚTIL	m² / 100
Edificio Comedor Cocina (C-C4)	13,52 m²
Dormitorio 1 (D1)	14,87 m²
Baño 1 (B1)	3,99 m²
Dormitorio (D2)	7,43 m²
Dormitorio 2 Principal (D2)	19,31 m²
Baño 2 Principal (B2)	6,24 m²
Dormitorio 3 (D3)	13,77 m²
Baño 3 (B3)	4,24 m²
Dormitorio 4 (D4)	14,47 m²
Escalero Exterior 1 (E1)	4,49 m²
Escalero Exterior 2 (E2)	6,82 m²
Terraza Cubierta 1 (T1)	38,43 m²
Terraza Descubierta 1 (T2)	17,88 m²
Terraza Descubierta 2 (T3)	32,50 m²
Jardín (J)	104,74 m²



Le informazioni visualizzate sono fornite da terzi per solo informazioni e sono assunto corretta. I dati sono soggetti ad errori, variazioni dei prezzi e il ritiro senza preavviso.