



Ultima unità disponibile. Nuova costruzione in prima linea sul porto di Maó, Minorca

Rif.: 91862

Ultima unità disponibile di questa esclusiva promozione situata nella suggestiva zona di Cala Corb, una piccola cala nel cuore di Es Castell che si apre come una finestra sul porto di Maó, offrendo viste privilegiate. La sua posizione, vicino a tutti i servizi, la rende ideale sia come residenza principale che per trascorrere vacanze indimenticabili a Minorca. Questo appartamento di due camere e due bagni unisce la modernità di una costruzione di alta qualità al fascino storico e culturale dell'ambiente circostante. L'edificio dispone di un'area comune esclusiva, coronata da una piscina sul tetto che regala una vista spettacolare sul porto — perfetta per rilassarsi o godersi il panorama. Il prezzo include un posto auto, un grande valore aggiunto in questa zona. Per la costruzione sono stati scelti materiali che richiamano l'essenza dell'isola — legno, pietra e ceramica — con tonalità neutre e armoniose che creano un'atmosfera accogliente. Gli spazi sono



Prezzo: **Consultare**

	Cons.	Emiss.
A		
B		
C		
D		
E		
F		
G		

Le informazioni visualizzate sono fornite da terzi per solo informazioni e sono assunto corretta. I dati sono soggetti ad errori, variazioni dei prezzi e il ritiro senza preavviso.



Le informazioni visualizzate sono fornite da terzi per solo informazioni e sono assunto corretta.
I dati sono soggetti ad errori, variazioni dei prezzi e il ritiro senza preavviso.



Le informazioni visualizzate sono fornite da terzi per solo informazioni e sono assunto corretta.
I dati sono soggetti ad errori, variazioni dei prezzi e il ritiro senza preavviso.



Le informazioni visualizzate sono fornite da terzi per solo informazioni e sono assunto corretta.
I dati sono soggetti ad errori, variazioni dei prezzi e il ritiro senza preavviso.



Le informazioni visualizzate sono fornite da terzi per solo informazioni e sono assunto corretta.
I dati sono soggetti ad errori, variazioni dei prezzi e il ritiro senza preavviso.



Le informazioni visualizzate sono fornite da terzi per solo informazioni e sono assunto corretta.
I dati sono soggetti ad errori, variazioni dei prezzi e il ritiro senza preavviso.



cala corb
NEW RESIDUAL

TOT. S.	HABITABLES 18	P. 1000000
SUP. CONSTRUIDA PLANTA	47.00 m²	
SUP. CONSTRUIDA SUPERF.	29.10 m²	
SUP. CONSTRUIDA INTERIOR	72.80 m²	
SUP. EXTERIOR PLANTA	4.71 m²	
SUP. EXTERIOR SUPERF.	11.00 m²	
SUP. EXTERIOR TOTAL	15.71 m²	

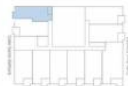


Figura informativa, susceptible de ser modificada por necesidades técnicas, jurídicas, comerciales o normativas con carácter previo a la presentación de la oferta. Provalix Homes se reserva el derecho de modificación de la oferta sin el consentimiento de los interesados.

PROVALIX HOMES

Le informazioni visualizzate sono fornite da terzi per solo informazioni e sono assunto corretta.
I dati sono soggetti ad errori, variazioni dei prezzi e il ritiro senza preavviso.