



Un lusso senza precedenti nel cuore di Maó, Minorca

Rif.: 92347

Situata in una delle zone più esclusive del centro di Maó, accanto al centro storico e circondata dai boutique hotel più prestigiosi della città, questa residenza unica ridefinisce il concetto di lusso ed esclusività. Completamente ristrutturata con un livello di qualità eccezionale, non è solo un luogo in cui vivere: invita a sentire, sperimentare e ammirare ogni angolo. La luce esalta ogni ambiente, valorizzando la scelta accurata dei materiali, l'arredo di design e la decorazione attentamente selezionata (non inclusa nella vendita), in perfetta sintonia con l'architettura della casa. Più che una casa, questa proprietà è un capolavoro abitabile: un gioco di volumi, texture e atmosfere che si adattano allo stile di vita di chi la abita. Il doppio seminterrato offre infinite possibilità, da un'area di intrattenimento privata a un esclusivo centro benessere. All'esterno, il patio regala un'oasi di calma nel cuore urbano, mentre il solarium è lo scenario ideale per



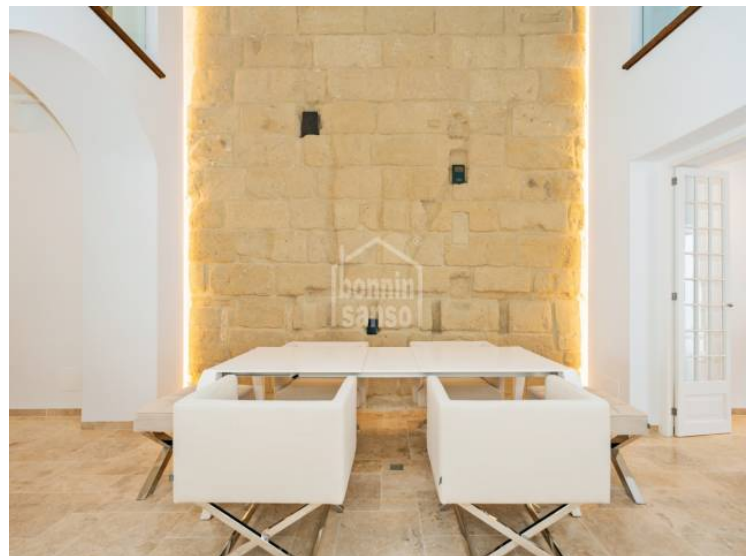
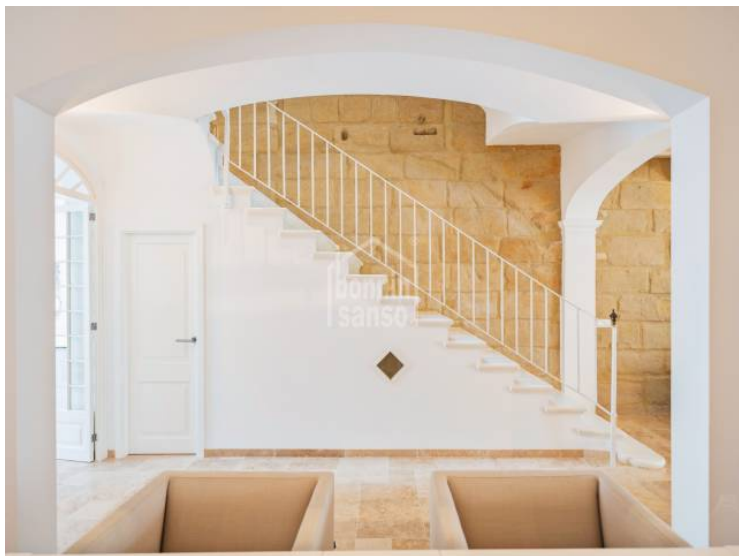
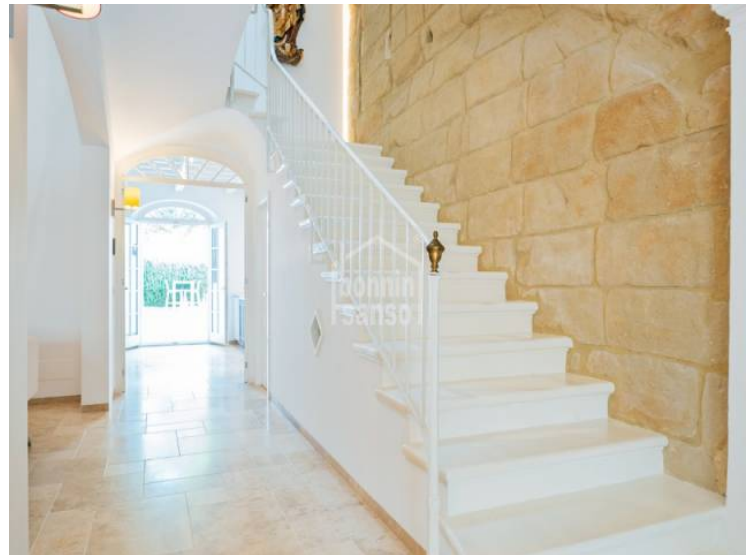
Prezzo: 2.850.000 €

	Cons.	Emis.
A		
B	34.4	10.8
C		
D		
E		
F		
G		

Le informazioni fornite sono state messe a disposizione da terzi a titolo puramente informativo e si ritengono corrette. Tuttavia, possono essere soggette a errori, variazioni di prezzo o ritiro dal mercato senza preavviso.

*Ai prezzi indicati devono essere aggiunti l'IVA o l'imposta di trasferimento (ITP) vigente, nonché le spese notarili e di registrazione.

**Nel caso di nuove costruzioni, la fiscalità applicabile sarà del 10% di IVA + 1.5% di imposta di bollo (AID), oltre alle spese notarili e di



Le informazioni fornite sono state messe a disposizione da terzi a titolo puramente informativo e si ritengono corrette. Tuttavia, possono essere soggette a errori, variazioni di prezzo o ritiro dal mercato senza preavviso.

*Ai prezzi indicati devono essere aggiunti l'IVA o l'imposta di trasferimento (ITP) vigente, nonché le spese notarili e di registrazione.

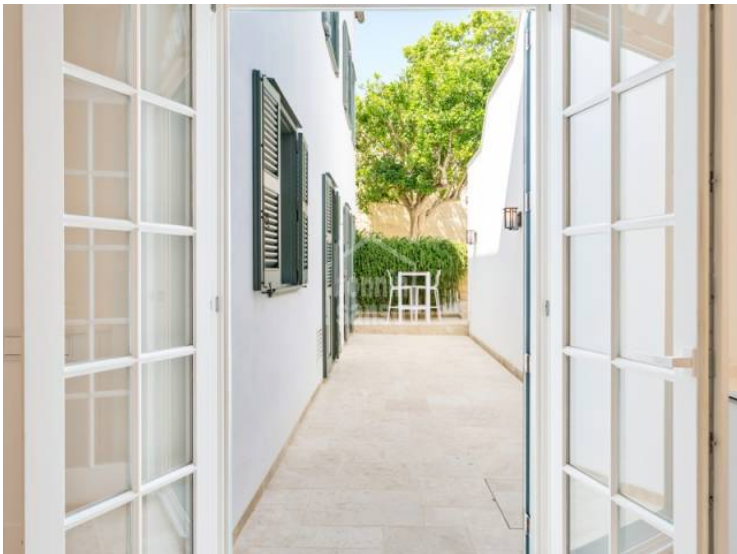
**Nel caso di nuove costruzioni, la fiscalità applicabile sarà del 10% di IVA + 1,5% di imposta di bollo (AID), oltre alle spese notarili e di



Le informazioni fornite sono state messe a disposizione da terzi a titolo puramente informativo e si ritengono corrette. Tuttavia, possono essere soggette a errori, variazioni di prezzo o ritiro dal mercato senza preavviso.

*Ai prezzi indicati devono essere aggiunti l'IVA o l'imposta di trasferimento (ITP) vigente, nonché le spese notarili e di registrazione.

**Nel caso di nuove costruzioni, la fiscalità applicabile sarà del 10% di IVA + 1,5% di imposta di bollo (AID), oltre alle spese notarili e di



Le informazioni fornite sono state messe a disposizione da terzi a titolo puramente informativo e si ritengono corrette. Tuttavia, possono essere soggette a errori, variazioni di prezzo o ritiro dal mercato senza preavviso.

*Ai prezzi indicati devono essere aggiunti l'IVA o l'imposta di trasferimento (ITP) vigente, nonché le spese notarili e di registrazione.

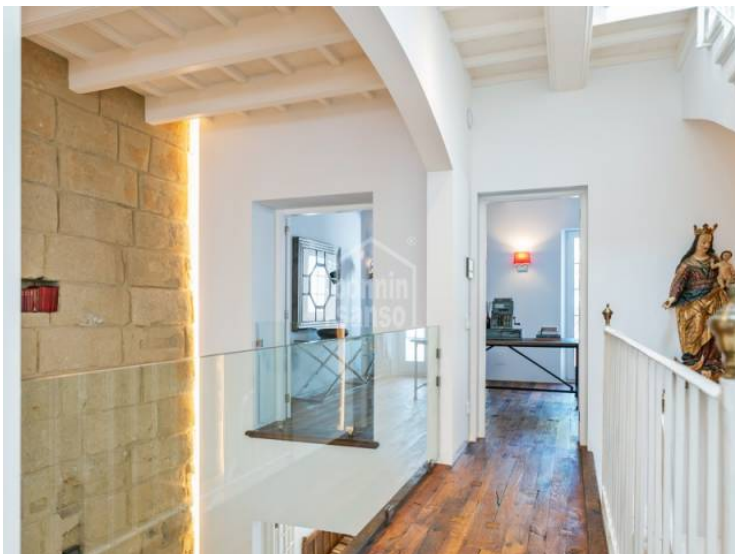
**Nel caso di nuove costruzioni, la fiscalità applicabile sarà del 10% di IVA + 1,5% di imposta di bollo (AID), oltre alle spese notarili e di



Le informazioni fornite sono state messe a disposizione da terzi a titolo puramente informativo e si ritengono corrette. Tuttavia, possono essere soggette a errori, variazioni di prezzo o ritiro dal mercato senza preavviso.

*Ai prezzi indicati devono essere aggiunti l'IVA o l'imposta di trasferimento (ITP) vigente, nonché le spese notarili e di registrazione.

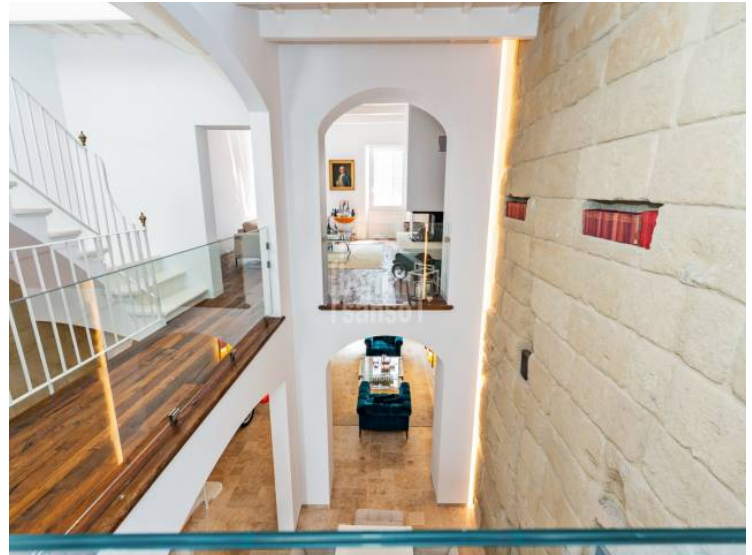
**Nel caso di nuove costruzioni, la fiscalità applicabile sarà del 10% di IVA + 1,5% di imposta di bollo (AID), oltre alle spese notarili e di



Le informazioni fornite sono state messe a disposizione da terzi a titolo puramente informativo e si ritengono corrette. Tuttavia, possono essere soggette a errori, variazioni di prezzo o ritiro dal mercato senza preavviso.

*Ai prezzi indicati devono essere aggiunti l'IVA o l'imposta di trasferimento (ITP) vigente, nonché le spese notarili e di registrazione.

**Nel caso di nuove costruzioni, la fiscalità applicabile sarà del 10% di IVA + 1,5% di imposta di bollo (AID), oltre alle spese notarili e di



Le informazioni fornite sono state messe a disposizione da terzi a titolo puramente informativo e si ritengono corrette. Tuttavia, possono essere soggette a errori, variazioni di prezzo o ritiro dal mercato senza preavviso.

*Ai prezzi indicati devono essere aggiunti l'IVA o l'imposta di trasferimento (ITP) vigente, nonché le spese notarili e di registrazione.

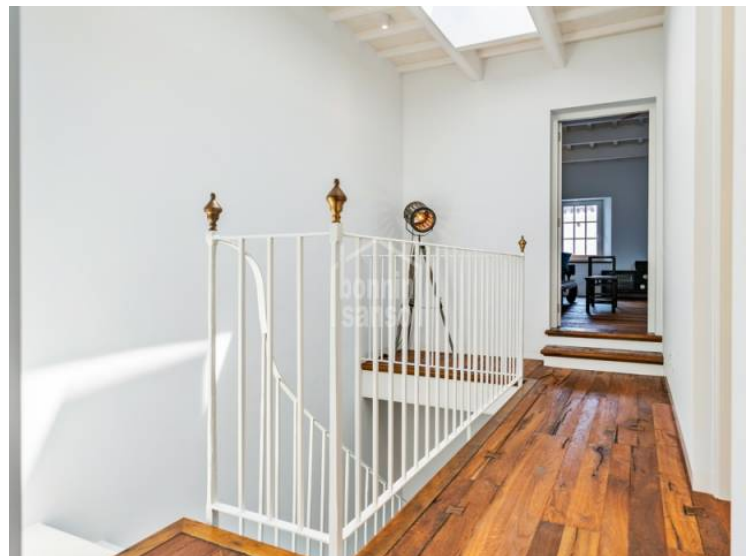
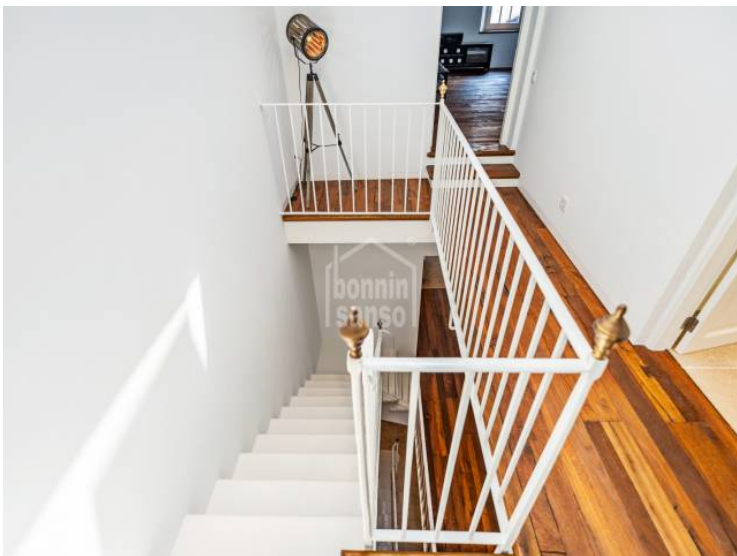
**Nel caso di nuove costruzioni, la fiscalità applicabile sarà del 10% di IVA + 1,5% di imposta di bollo (AID), oltre alle spese notarili e di



Le informazioni fornite sono state messe a disposizione da terzi a titolo puramente informativo e si ritengono corrette. Tuttavia, possono essere soggette a errori, variazioni di prezzo o ritiro dal mercato senza preavviso.

*Ai prezzi indicati devono essere aggiunti l'IVA o l'imposta di trasferimento (ITP) vigente, nonché le spese notarili e di registrazione.

**Nel caso di nuove costruzioni, la fiscalità applicabile sarà del 10% di IVA + 1,5% di imposta di bollo (AID), oltre alle spese notarili e di



Le informazioni fornite sono state messe a disposizione da terzi a titolo puramente informativo e si ritengono corrette. Tuttavia, possono essere soggette a errori, variazioni di prezzo o ritiro dal mercato senza preavviso.

*Ai prezzi indicati devono essere aggiunti l'IVA o l'imposta di trasferimento (ITP) vigente, nonché le spese notarili e di registrazione.

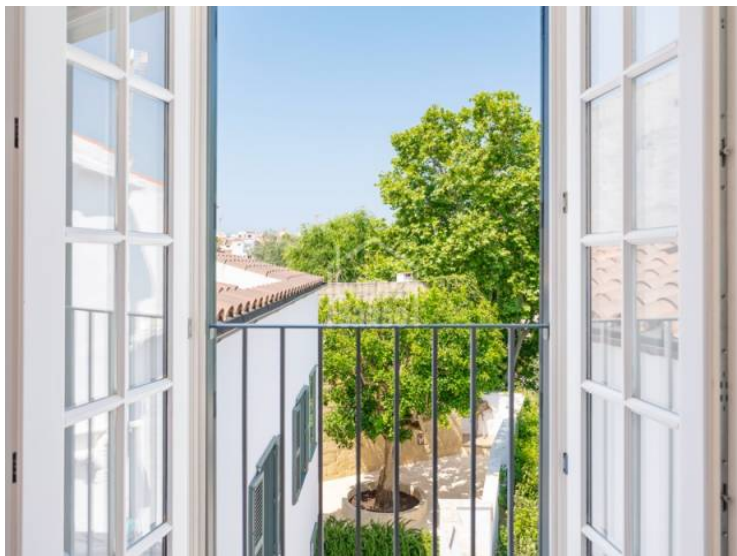
**Nel caso di nuove costruzioni, la fiscalità applicabile sarà del 10% di IVA + 1,5% di imposta di bollo (AID), oltre alle spese notarili e di



Le informazioni fornite sono state messe a disposizione da terzi a titolo puramente informativo e si ritengono corrette. Tuttavia, possono essere soggette a errori, variazioni di prezzo o ritiro dal mercato senza preavviso.

*Ai prezzi indicati devono essere aggiunti l'IVA o l'imposta di trasferimento (ITP) vigente, nonché le spese notarili e di registrazione.

**Nel caso di nuove costruzioni, la fiscalità applicabile sarà del 10% di IVA + 1,5% di imposta di bollo (AID), oltre alle spese notarili e di



Le informazioni fornite sono state messe a disposizione da terzi a titolo puramente informativo e si ritengono corrette. Tuttavia, possono essere soggette a errori, variazioni di prezzo o ritiro dal mercato senza preavviso.

*Ai prezzi indicati devono essere aggiunti l'IVA o l'imposta di trasferimento (ITP) vigente, nonché le spese notarili e di registrazione.

**Nel caso di nuove costruzioni, la fiscalità applicabile sarà del 10% di IVA + 1,5% di imposta di bollo (AID), oltre alle spese notarili e di



Le informazioni fornite sono state messe a disposizione da terzi a titolo puramente informativo e si ritengono corrette. Tuttavia, possono essere soggette a errori, variazioni di prezzo o ritiro dal mercato senza preavviso.

*Ai prezzi indicati devono essere aggiunti l'IVA o l'imposta di trasferimento (ITP) vigente, nonché le spese notarili e di registrazione.

**Nel caso di nuove costruzioni, la fiscalità applicabile sarà del 10% di IVA + 1,5% di imposta di bollo (AID), oltre alle spese notarili e di



Le informazioni fornite sono state messe a disposizione da terzi a titolo puramente informativo e si ritengono corrette. Tuttavia, possono essere soggette a errori, variazioni di prezzo o ritiro dal mercato senza preavviso.

*Ai prezzi indicati devono essere aggiunti l'IVA o l'imposta di trasferimento (ITP) vigente, nonché le spese notarili e di registrazione.

**Nel caso di nuove costruzioni, la fiscalità applicabile sarà del 10% di IVA + 1,5% di imposta di bollo (AID), oltre alle spese notarili e di



Le informazioni fornite sono state messe a disposizione da terzi a titolo puramente informativo e si ritengono corrette. Tuttavia, possono essere soggette a errori, variazioni di prezzo o ritiro dal mercato senza preavviso.

*Ai prezzi indicati devono essere aggiunti l'IVA o l'imposta di trasferimento (ITP) vigente, nonché le spese notarili e di registrazione.

**Nel caso di nuove costruzioni, la fiscalità applicabile sarà del 10% di IVA + 1,5% di imposta di bollo (AID), oltre alle spese notarili e di