



IDO Fornells... vivere dove il mare detta il ritmo. Minorca.

Rif.: 93192

Sulla costa nord di Minorca, dove il paesaggio conserva il suo carattere più autentico, nasce IDO Fornells □ una residenza pensata per chi sa che il vero lusso non è sempre nell'ostentazione, ma nella qualità della vita. Fornells significa mare, tradizione, gastronomia e tranquillità. Significa svegliarsi con la luce del nord, sentire la brezza salmastra, passeggiare senza fretta e godere di uno degli ambienti naturali meglio conservati del Mediterraneo. Oggi rappresenta anche l'opportunità di acquistare una casa di nuova costruzione in un contesto davvero unico. Il complesso è composto da abitazioni esclusive progettate per integrarsi armoniosamente nel paesaggio, combinando architettura contemporanea, funzionalità e comfort. Gli appartamenti al piano terra dispongono di terrazze private che creano una continuità naturale con gli spazi esterni. Pensati per chi cerca comodità, privacy e uno stile di vita rilassato, offrono anche



Prezzo: **557.000 €**

	Cons.	Ems.
A		
B		
C		
D		
E		
F		
G		
Exento	X	X

Le informazioni fornite sono state messe a disposizione da terzi a titolo puramente informativo e si ritengono corrette. Tuttavia, possono essere soggette a errori, variazioni di prezzo o ritiro dal mercato senza preavviso.

*Ai prezzi indicati devono essere aggiunti l'IVA o l'imposta di trasferimento (ITP) vigente, nonché le spese notarili e di registrazione.

**Nel caso di nuove costruzioni, la fiscalità applicabile sarà del 10% di IVA + 1,5% di imposta di bollo (AID), oltre alle spese notarili e di



Le informazioni fornite sono state messe a disposizione da terzi a titolo puramente informativo e si ritengono corrette. Tuttavia, possono essere soggette a errori, variazioni di prezzo o ritiro dal mercato senza preavviso.

*Ai prezzi indicati devono essere aggiunti l'IVA o l'imposta di trasferimento (ITP) vigente, nonché le spese notarili e di registrazione.

**Nel caso di nuove costruzioni, la fiscalità applicabile sarà del 10% di IVA + 1,5% di imposta di bollo (AID), oltre alle spese notarili e di



Le informazioni fornite sono state messe a disposizione da terzi a titolo puramente informativo e si ritengono corrette. Tuttavia, possono essere soggette a errori, variazioni di prezzo o ritiro dal mercato senza preavviso.

*Ai prezzi indicati devono essere aggiunti l'IVA o l'imposta di trasferimento (ITP) vigente, nonché le spese notarili e di registrazione.

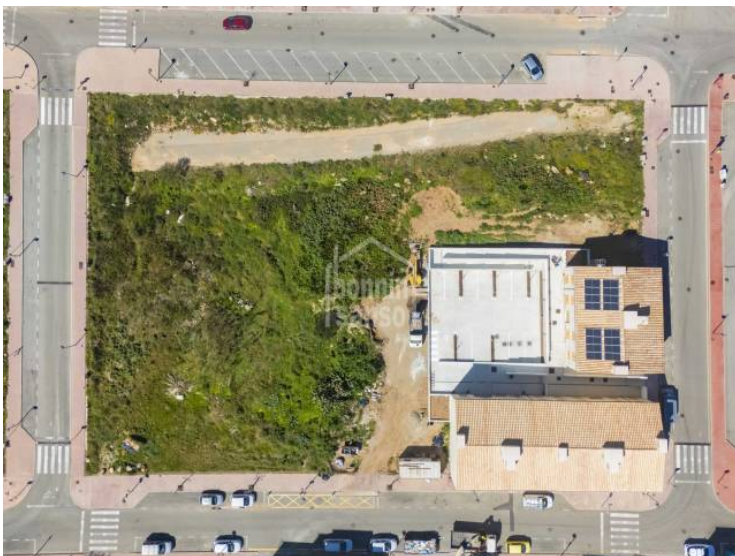
**Nel caso di nuove costruzioni, la fiscalità applicabile sarà del 10% di IVA + 1.5% di imposta di bollo (AID), oltre alle spese notarili e di



Le informazioni fornite sono state messe a disposizione da terzi a titolo puramente informativo e si ritengono corrette. Tuttavia, possono essere soggette a errori, variazioni di prezzo o ritiro dal mercato senza preavviso.

*Ai prezzi indicati devono essere aggiunti l'IVA o l'imposta di trasferimento (ITP) vigente, nonché le spese notarili e di registrazione.

**Nel caso di nuove costruzioni, la fiscalità applicabile sarà del 10% di IVA + 1,5% di imposta di bollo (AID), oltre alle spese notarili e di



Le informazioni fornite sono state messe a disposizione da terzi a titolo puramente informativo e si ritengono corrette. Tuttavia, possono essere soggette a errori, variazioni di prezzo o ritiro dal mercato senza preavviso.

*Ai prezzi indicati devono essere aggiunti l'IVA o l'imposta di trasferimento (ITP) vigente, nonché le spese notarili e di registrazione.

**Nel caso di nuove costruzioni, la fiscalità applicabile sarà del 10% di IVA + 1,5% di imposta di bollo (AID), oltre alle spese notarili e di



Le informazioni fornite sono state messe a disposizione da terzi a titolo puramente informativo e si ritengono corrette. Tuttavia, possono essere soggette a errori, variazioni di prezzo o ritiro dal mercato senza preavviso.

*Ai prezzi indicati devono essere aggiunti l'IVA o l'imposta di trasferimento (ITP) vigente, nonché le spese notarili e di registrazione.

**Nel caso di nuove costruzioni, la fiscalità applicabile sarà del 10% di IVA + 1,5% di imposta di bollo (AID), oltre alle spese notarili e di



Le informazioni fornite sono state messe a disposizione da terzi a titolo puramente informativo e si ritengono corrette. Tuttavia, possono essere soggette a errori, variazioni di prezzo o ritiro dal mercato senza preavviso.

*Ai prezzi indicati devono essere aggiunti l'IVA o l'imposta di trasferimento (ITP) vigente, nonché le spese notarili e di registrazione.

**Nel caso di nuove costruzioni, la fiscalità applicabile sarà del 10% di IVA + 1,5% di imposta di bollo (AID), oltre alle spese notarili e di