



Bellissimo appartamento a Es Grau, Mahón, Minorca

Rif.: 92456

A soli due minuti a piedi dalla spiaggia, troviamo questo appartamento al primo piano nel pittoresco villaggio costiero di Es Grau, Mahón. L'appartamento dispone di due camere da letto (una matrimoniale e una singola), un bagno e un ambiente open space con soggiorno, sala da pranzo e cucina. La proprietà è completata da una terrazza condominiale sul tetto, perfetta per godere di uno spazio all'aperto con meravigliose viste sul mare.



Prezzo di affitto: **850 € / mese**

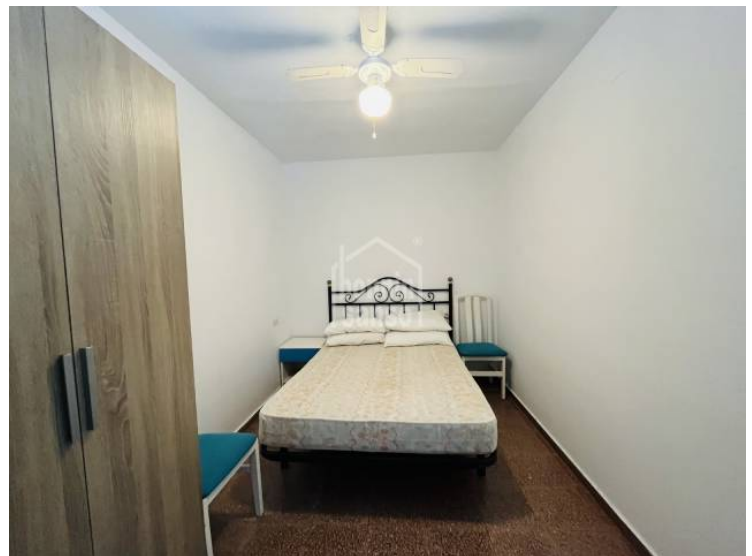
Disponibile

	Cons.	Emis.
A		
B		
C		
D		
E		
F		56.8
G	202.8	

Le informazioni fornite sono state messe a disposizione da terzi a titolo puramente informativo e si ritengono corrette. Tuttavia, possono essere soggette a errori, variazioni di prezzo o ritiro dal mercato senza preavviso.

*Ai prezzi indicati devono essere aggiunti l'IVA o l'imposta di trasferimento (ITP) vigente, nonché le spese notarili e di registrazione.

**Nel caso di nuove costruzioni, la fiscalità applicabile sarà del 10% di IVA + 1.5% di imposta di bollo (AID) oltre alle spese notarili e di



Le informazioni fornite sono state messe a disposizione da terzi a titolo puramente informativo e si ritengono corrette. Tuttavia, possono essere soggette a errori, variazioni di prezzo o ritiro dal mercato senza preavviso.

*Ai prezzi indicati devono essere aggiunti l'IVA o l'imposta di trasferimento (ITP) vigente, nonché le spese notarili e di registrazione.

**Nel caso di nuove costruzioni, la fiscalità applicabile sarà del 10% di IVA + 1,5% di imposta di bollo (AID), oltre alle spese notarili e di



Le informazioni fornite sono state messe a disposizione da terzi a titolo puramente informativo e si ritengono corrette. Tuttavia, possono essere soggette a errori, variazioni di prezzo o ritiro dal mercato senza preavviso.

*Ai prezzi indicati devono essere aggiunti l'IVA o l'imposta di trasferimento (ITP) vigente, nonché le spese notarili e di registrazione.

**Nel caso di nuove costruzioni, la fiscalità applicabile sarà del 10% di IVA + 1,5% di imposta di bollo (AID), oltre alle spese notarili e di